

Flyttningar Jönköpings län 2020

Folkmängden i län och kommuner grundas på in- och utflyttning samt antalet födda och döda innevarande år.

Denna rapport fokuserar enbart på flyttnetton, d.v.s. skillnaden mellan in- och utflyttning i län och kommuner under 2020.

ola.olsson@rjl.se

Kort sammanfattning

De största flyttrörelserna sker i åldern 18-35 år med en peak i 20-årsåldern.

Länet har ett positivt flyttnetto trots kraftigt minskad inflyttning från utlandet.

Länet har däremot ett negativt inrikes flyttnetto. Överskottet kommer från Kalmar län samt några norrlandslän, medan underskottet går till övriga grannlän och Skåne.

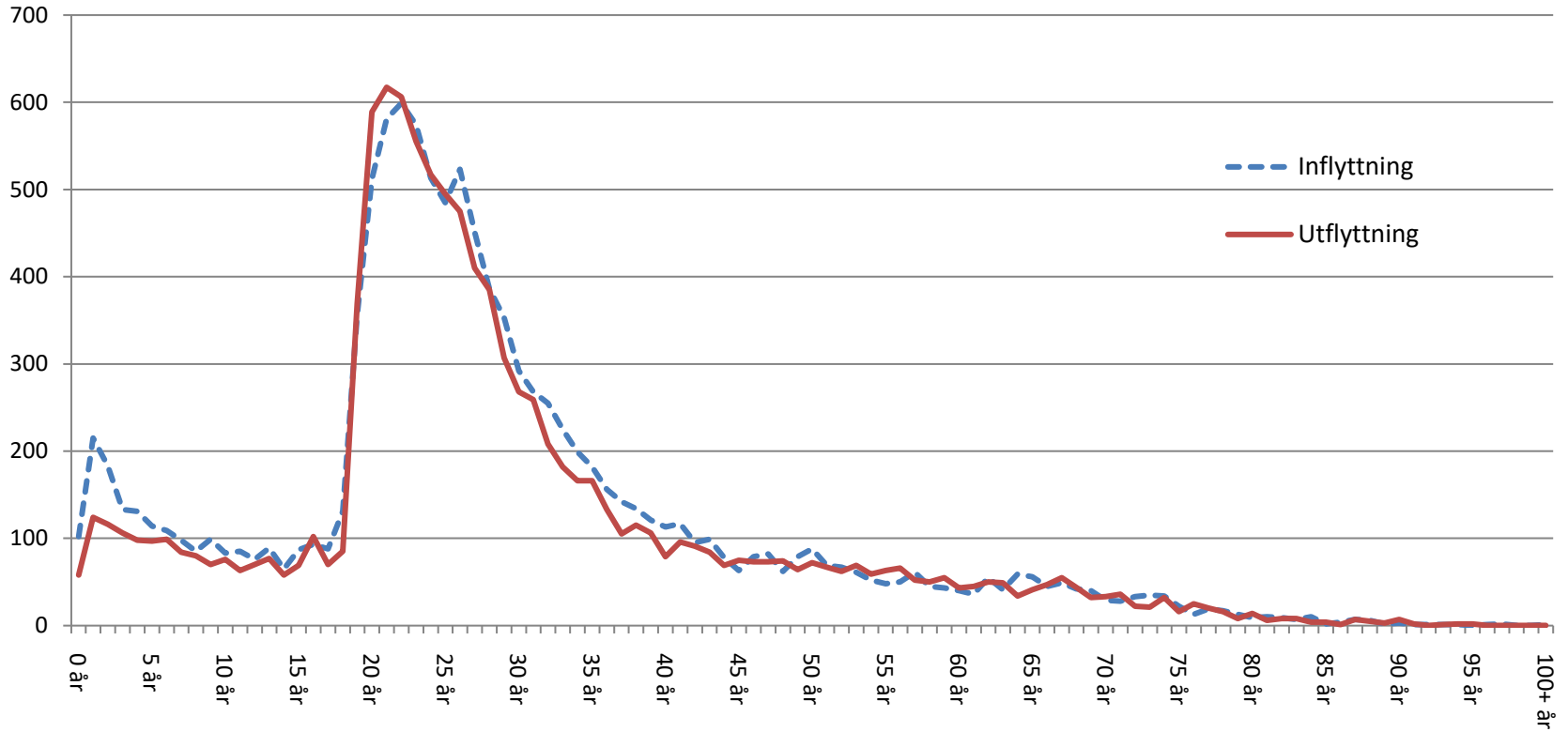
Det är framförallt förvärvsarbete som är anledning till negativt flyttnetto från länet.

Störst positivt inrikes flyttnetto bland högutbildade återfinns inom Hälso- och sjukvård samt juridik.

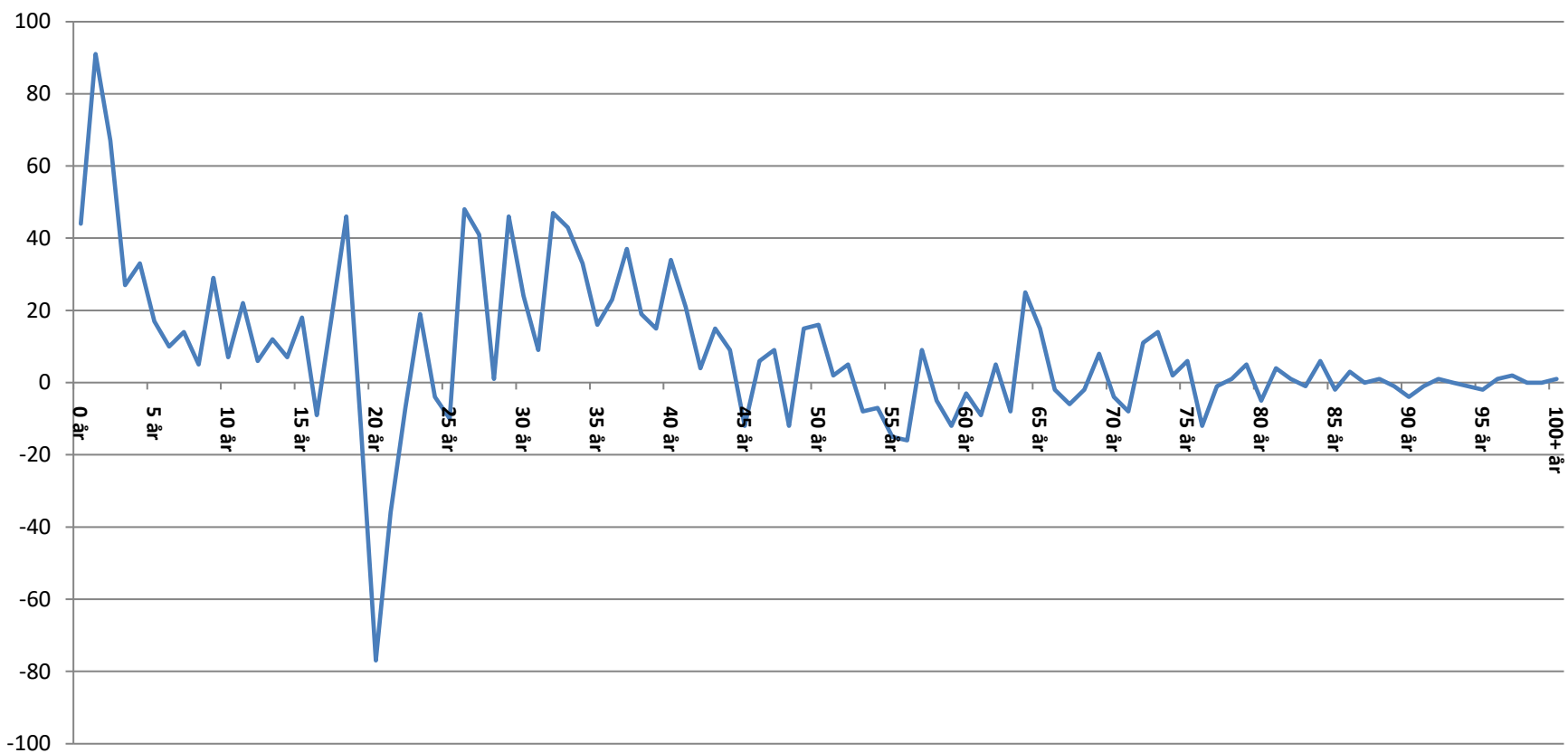
Störst negativt inrikes flyttnetto bland gymnasieutbildade och personer med kortare eftergymnasial utbildning återfinns bland industriutbildade, servicenäringar, bygg och personer med bredare utbildning.

Kommunernas nettoflyttsiffror skiljer något mellan inrikes flytt och flytt inom länet.

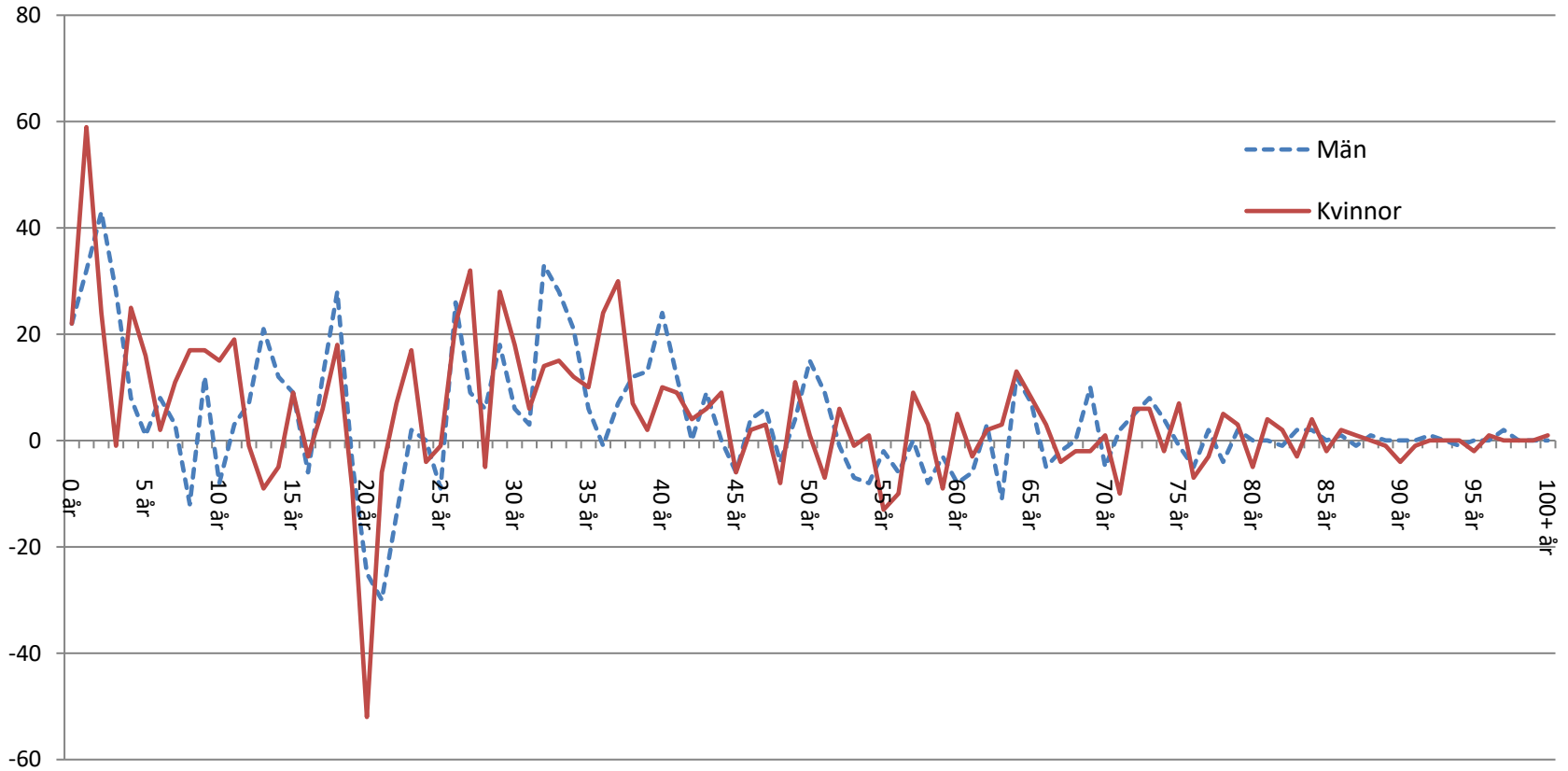
In- och utflyttning efter ålder. Jönköpings län 2020



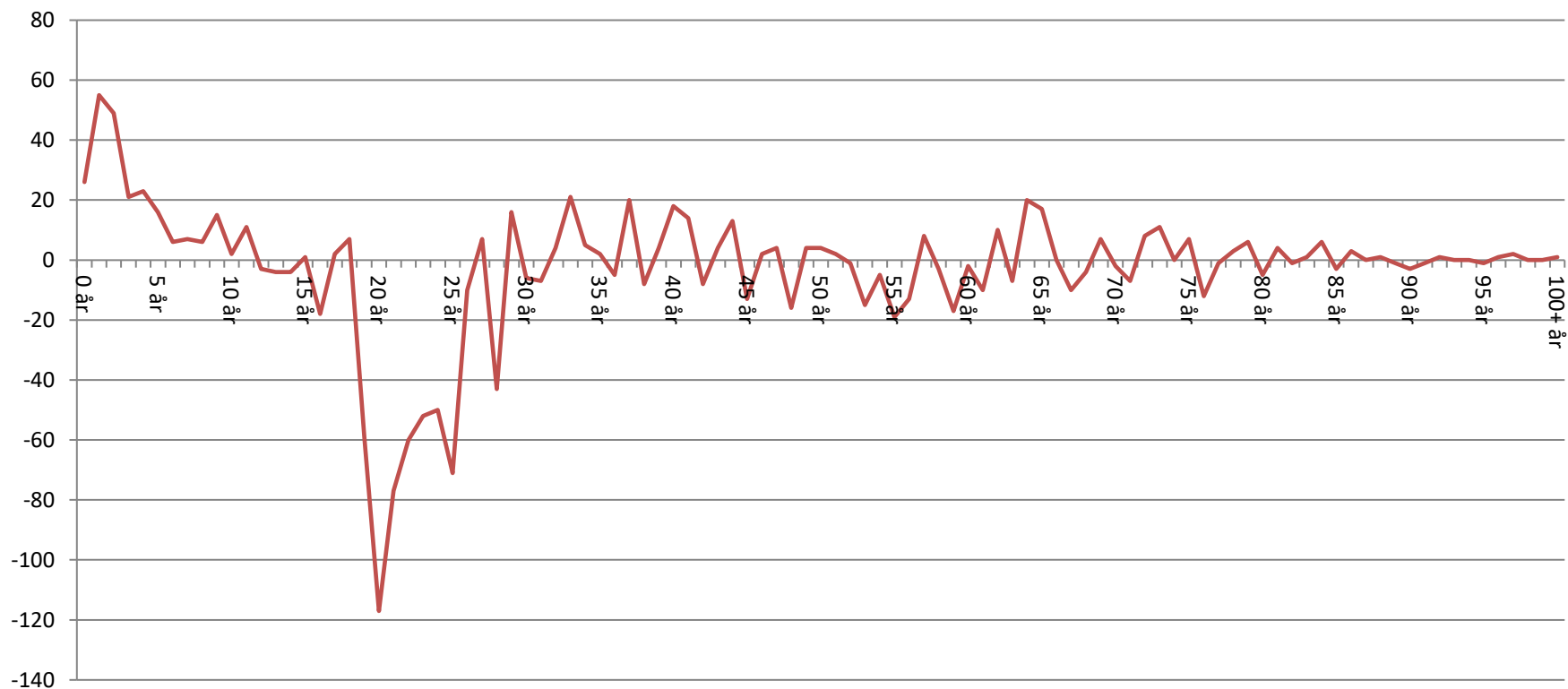
Flyttnetto efter ålder. Jönköpings län 2020



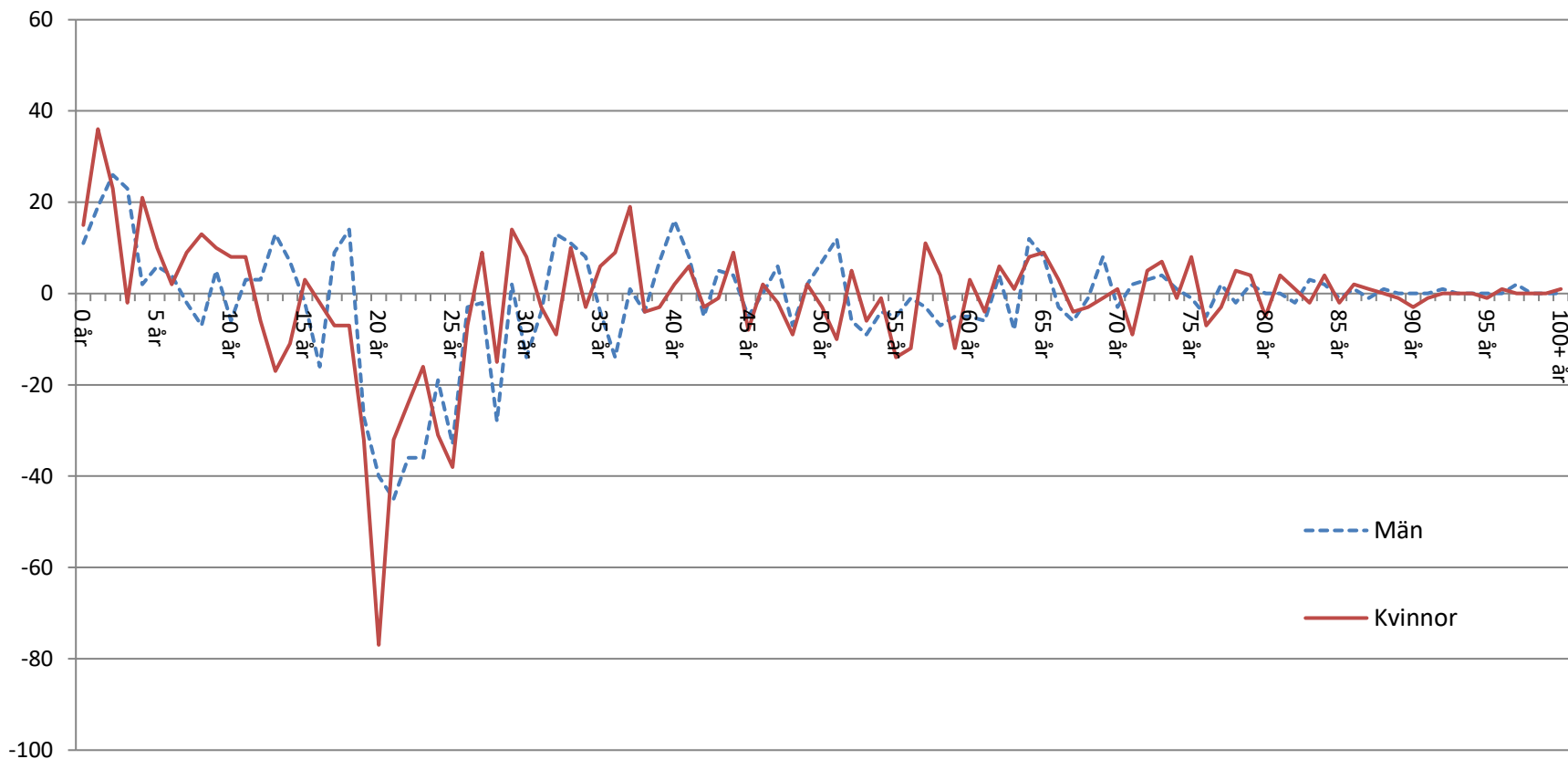
Flyttnetto efter ålder och kön. Jönköpings län 2020



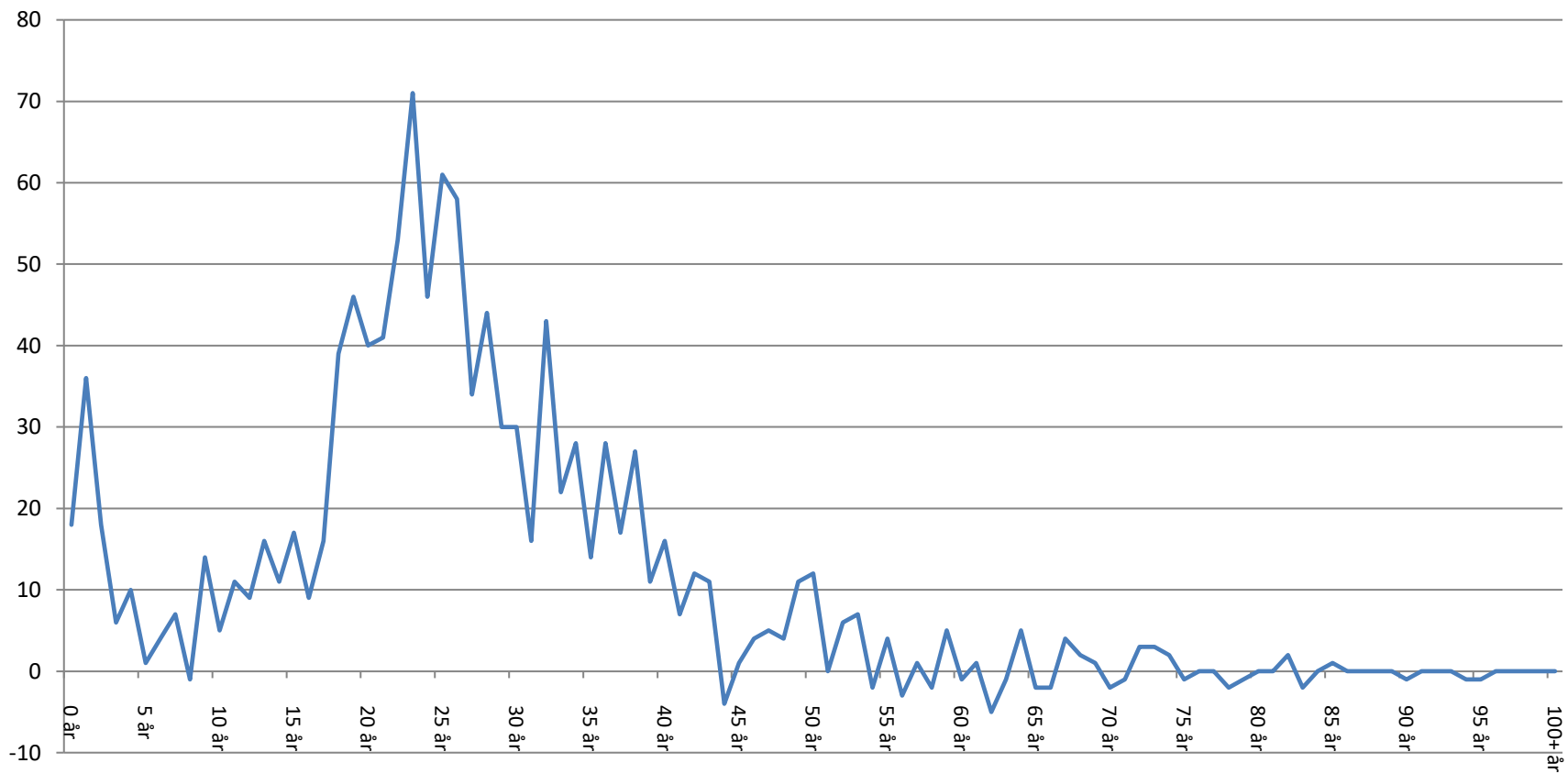
Inrikes flyttnetto efter ålder. Jönköpings län 2020



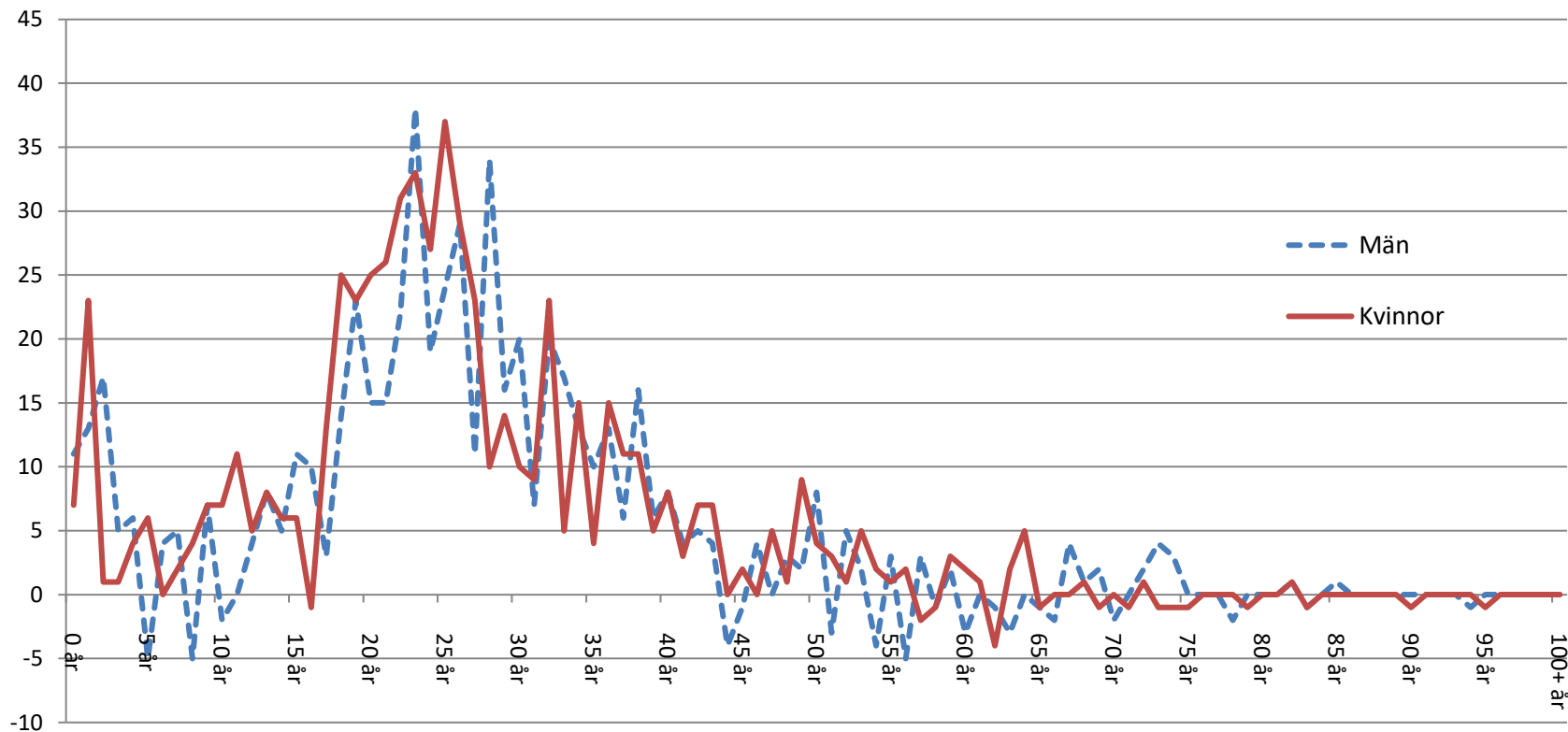
Inrikes flyttnetto efter ålder och kön. Jönköpings län 2020



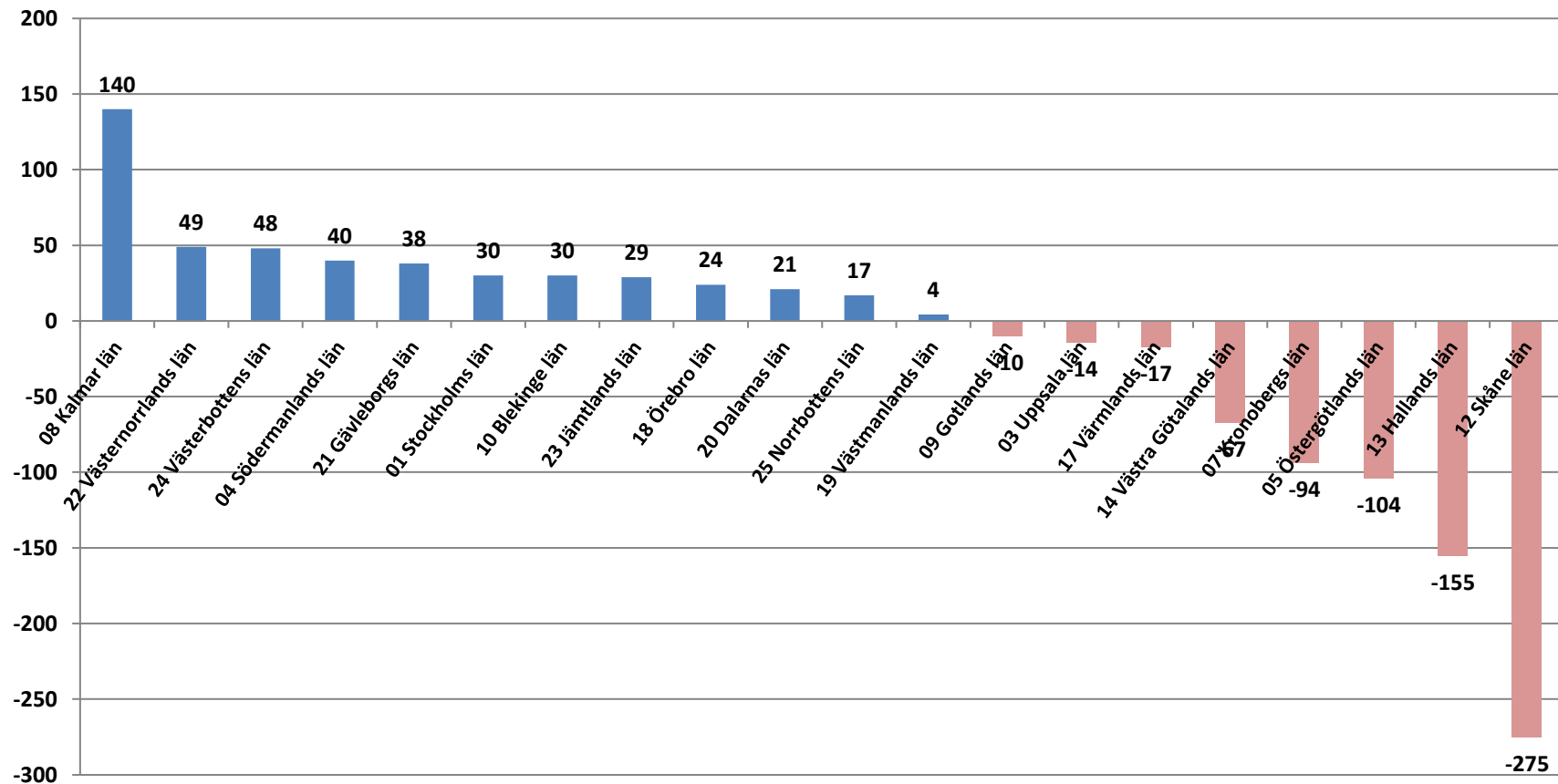
Utrikes flyttnetto efter ålder. Jönköpings län 2020



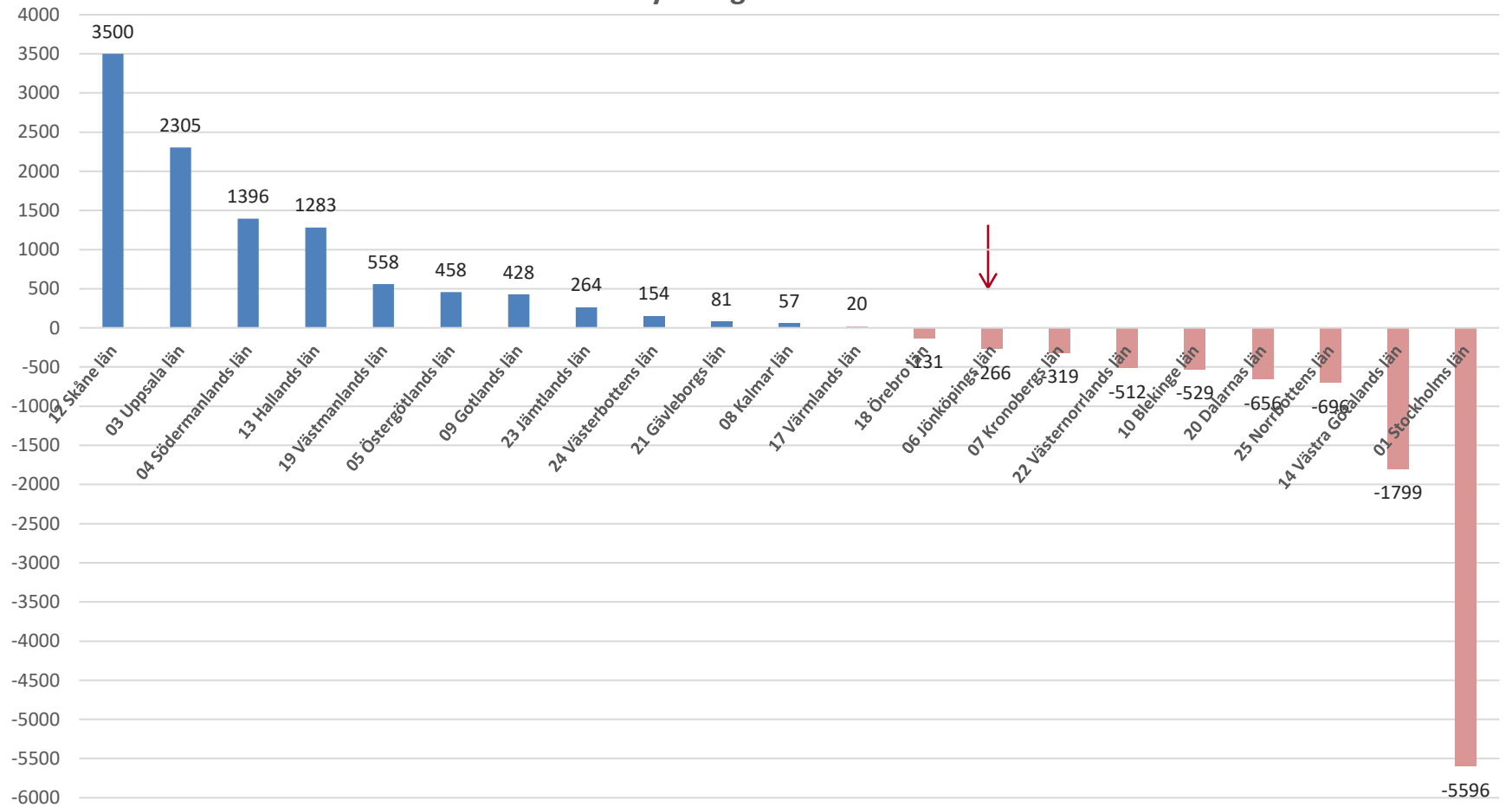
Utrikes flyttnetto efter ålder och kön. Jönköpings län 2020



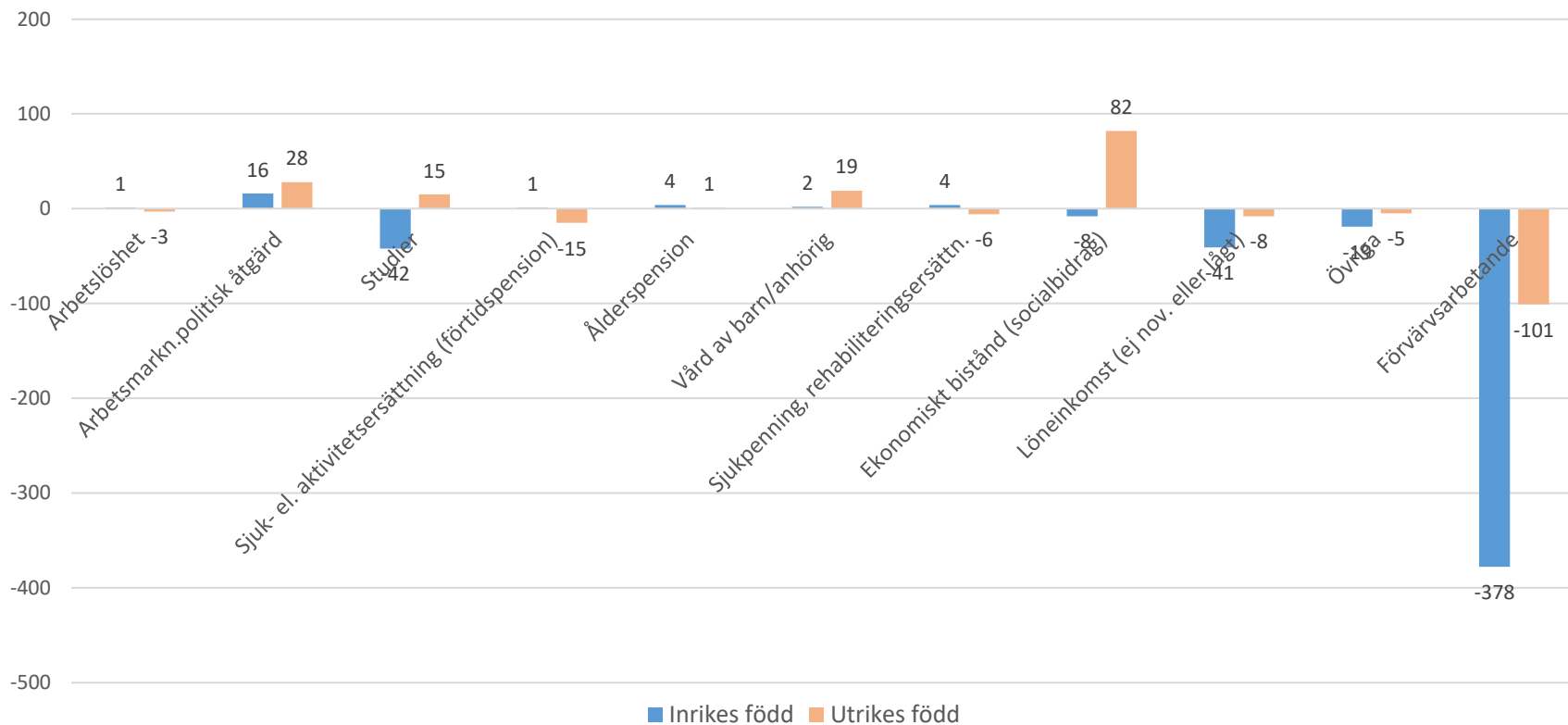
Inrikes nettoflyttning Jönköpings län 2020



Inrikes flyttningsöverskott 2020

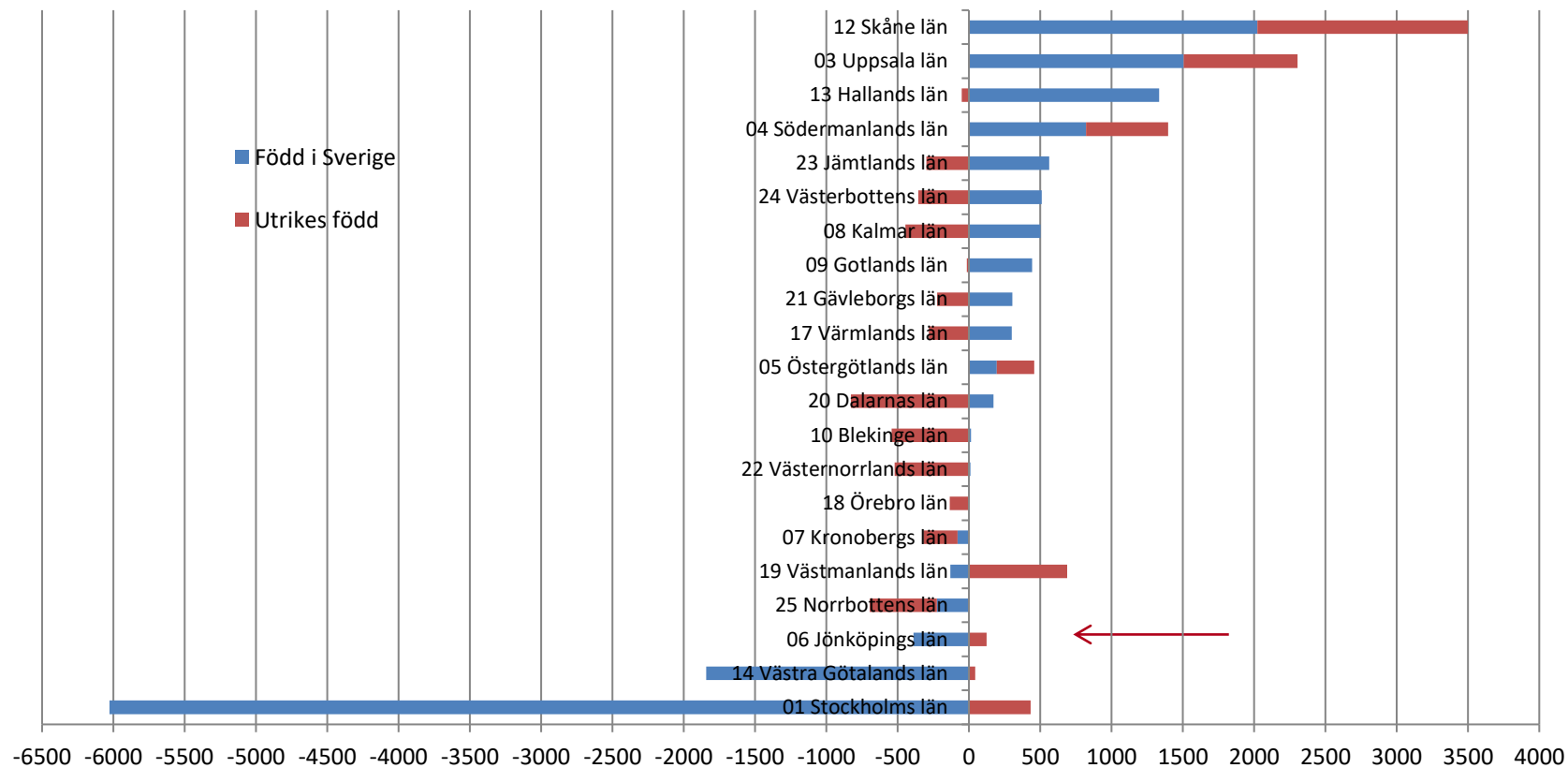


Inrikes flyttnetto 20-64 år efter aktivitet (RAKS, SCB) och bakgrund Jönköpings län 2020

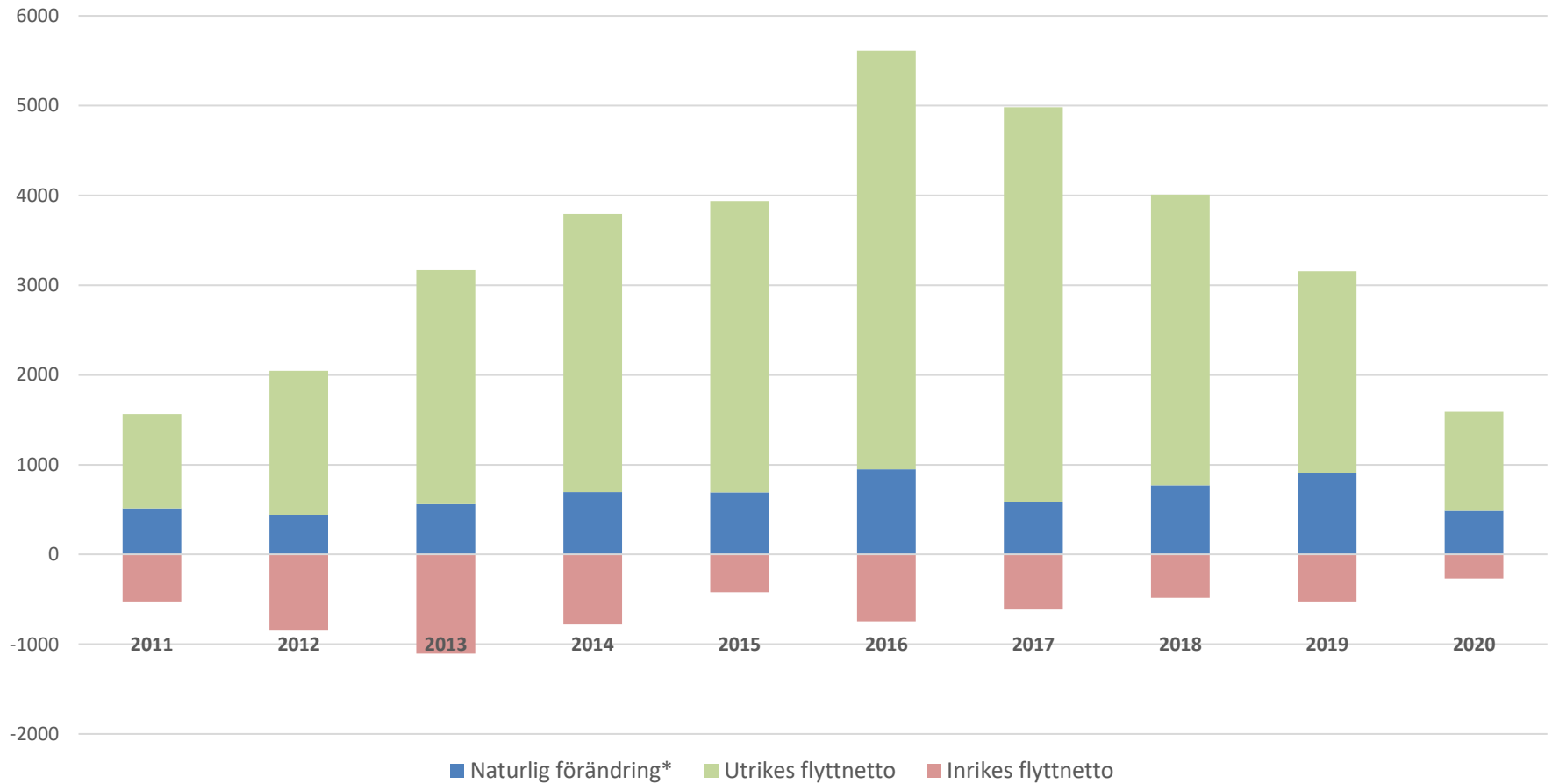


(ange enhet via Infoga sidfot)

Nettoflyttning per län 2020 efter bakgrund

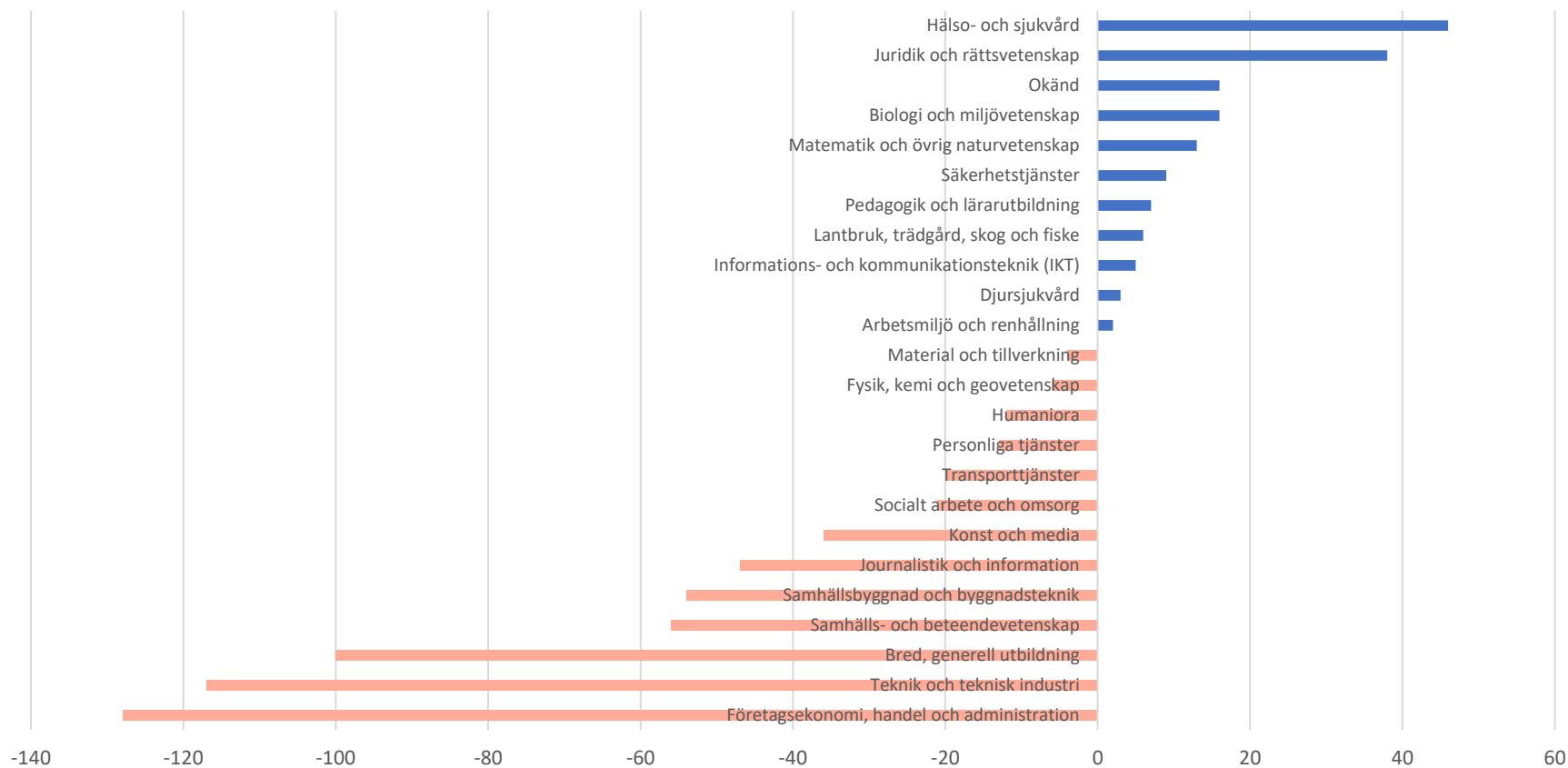


Folkökningens komponenter i Jönköpings län 2011-2020

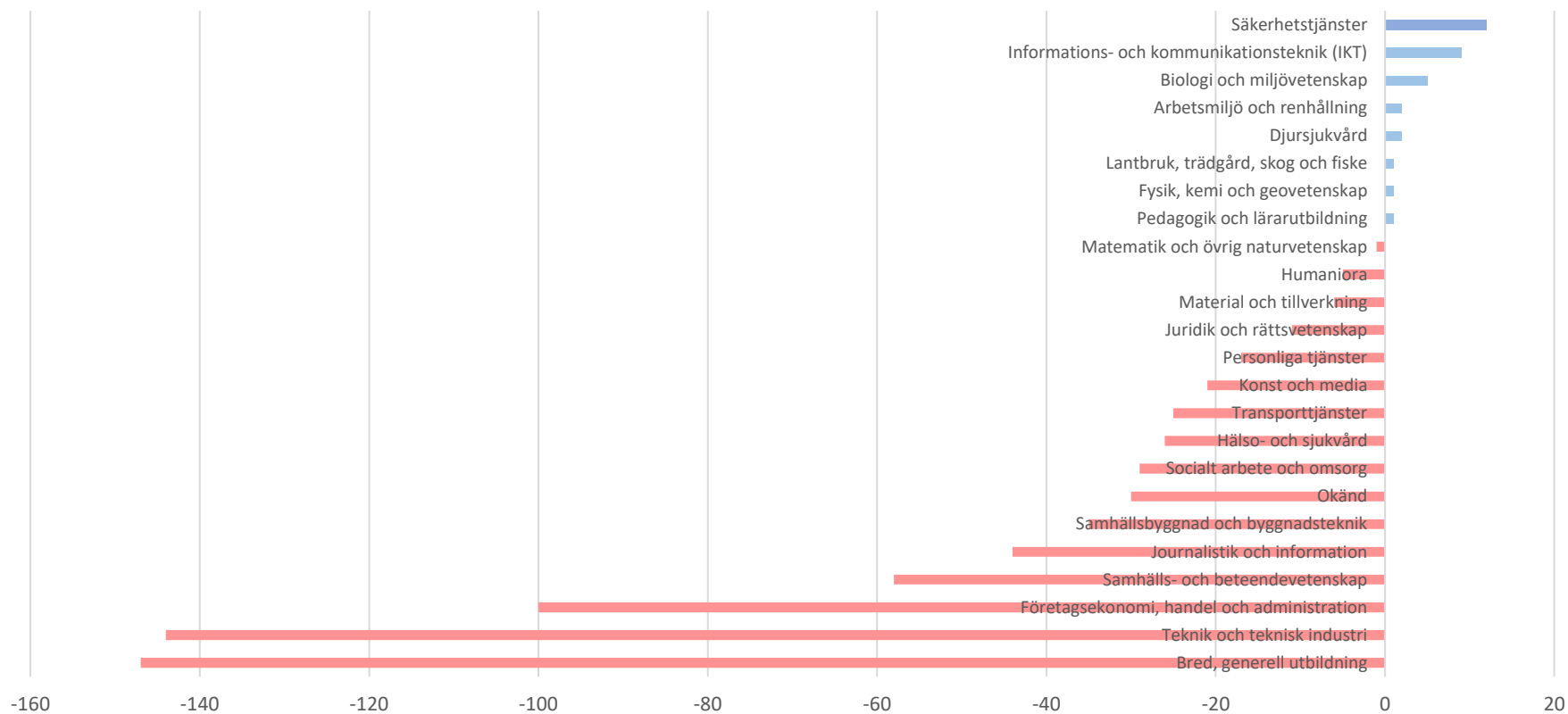


Flyttnetton utbildade

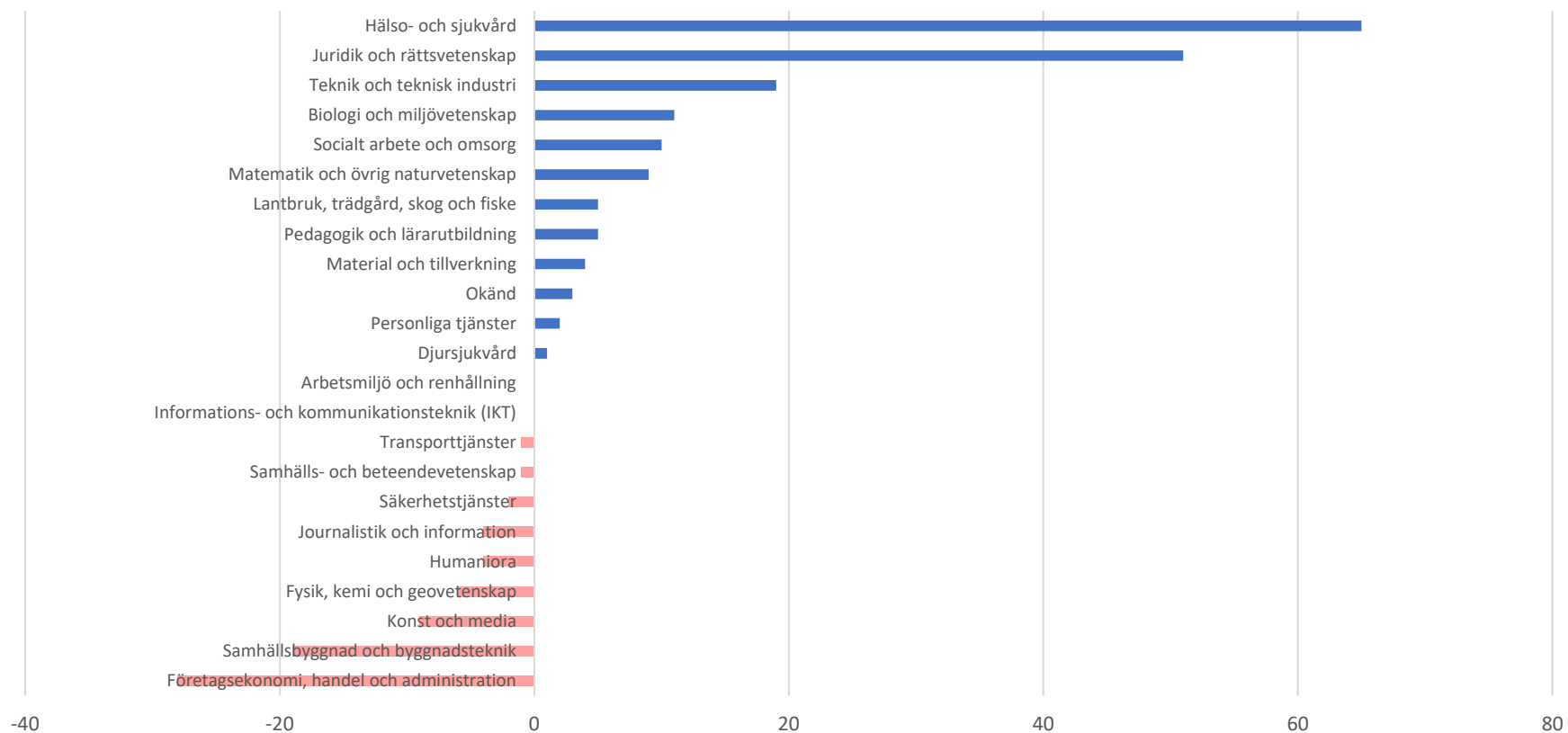
Inrikes flyttnetto 20-64 år efter utbildningsinriktning (samtliga utbildningsnivåer). Jönköpings län 2020



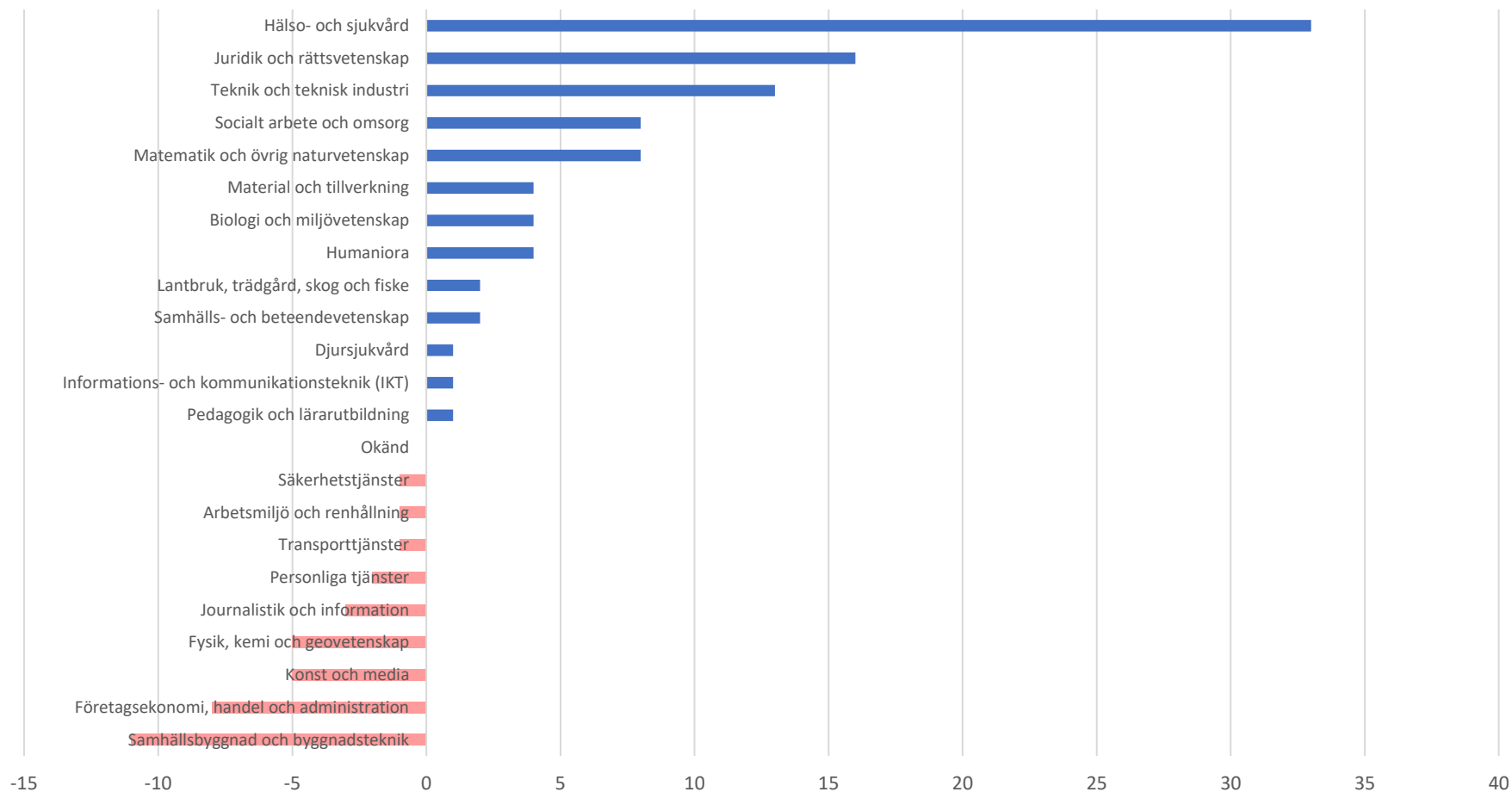
Inrikes flyttnetto 20-64 år efter utbildningsinriktning. Gymnasiutbildade och kortare eftergymnasial utbildning (upp till 3 år). Jönköpings län 2020



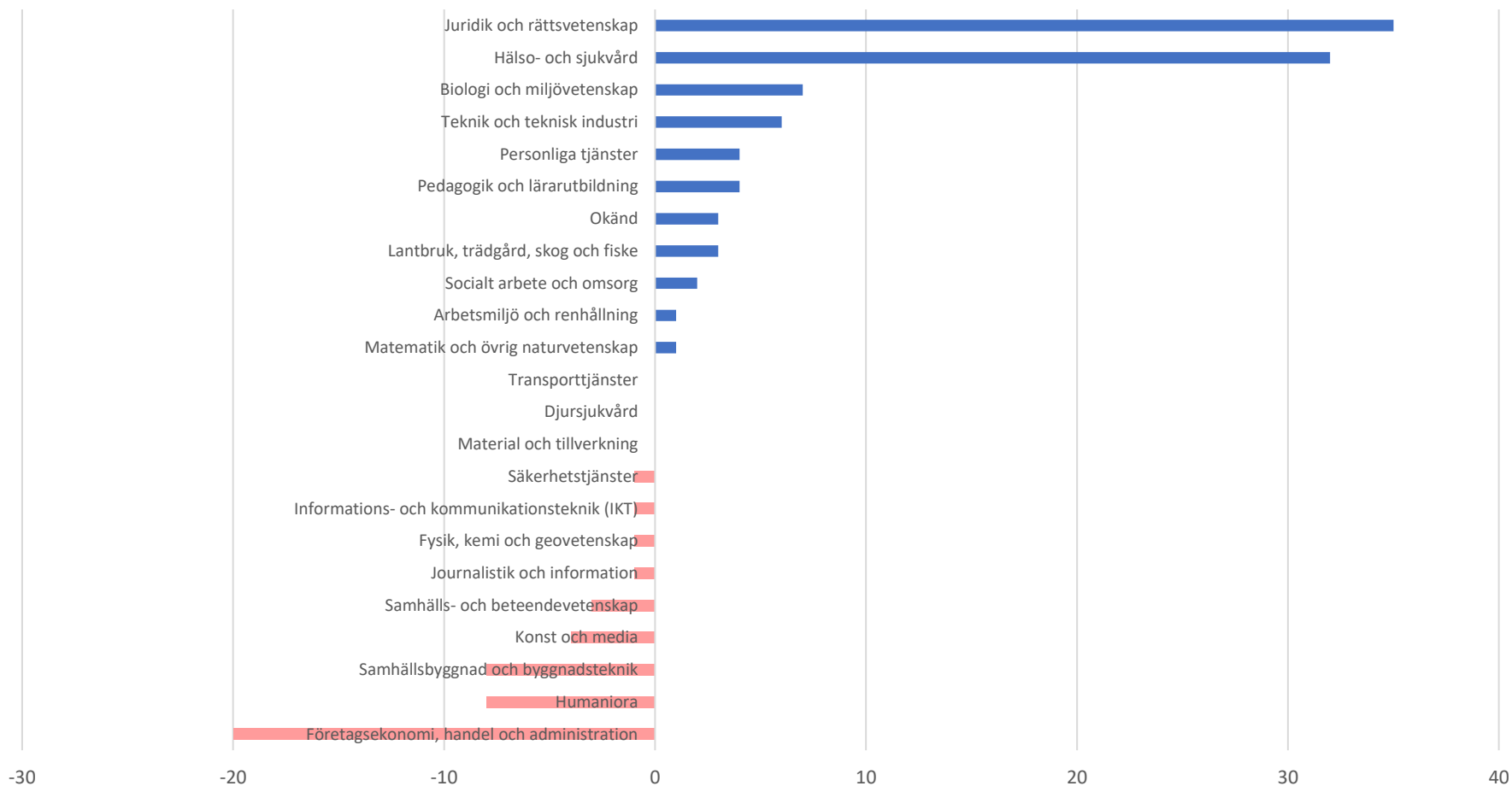
Inrikes flyttnetto 20-64 år efter utbildningsinriktning. Högre eftergymnasial utbildning (mer än 3 år). Jönköpings län 2020



Inrikes flyttnetto högutbildade (mer än 3 år e-gymn. utb.) Män. Jönköpings län 2020



Inrikes flyttnetto högutbildade (mer än 3 år e-gymn. utb.) Kvinnor. Jönköpings län 2020

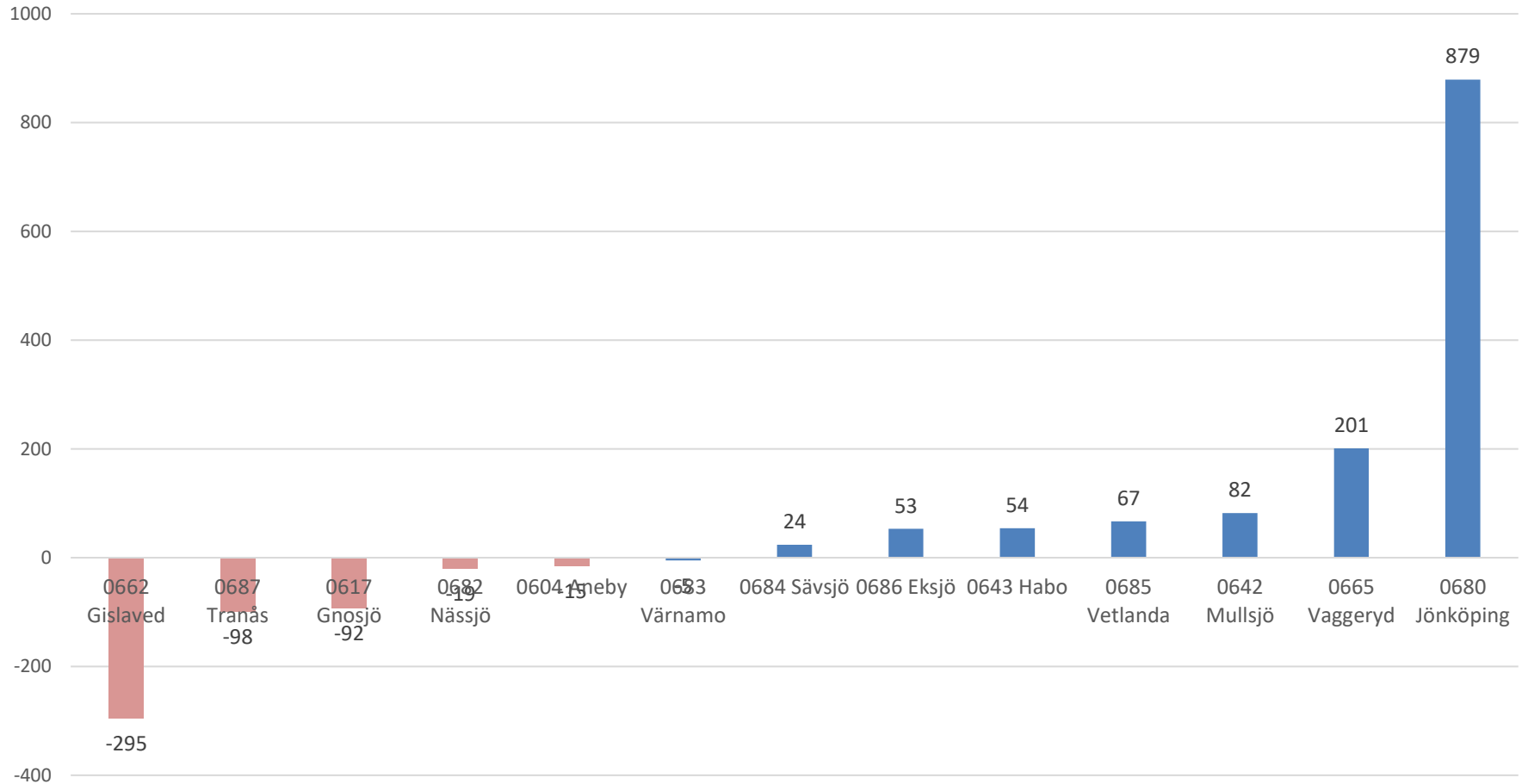


Inrikes flyttnetto svensk och utländsk bakgrund. 2020

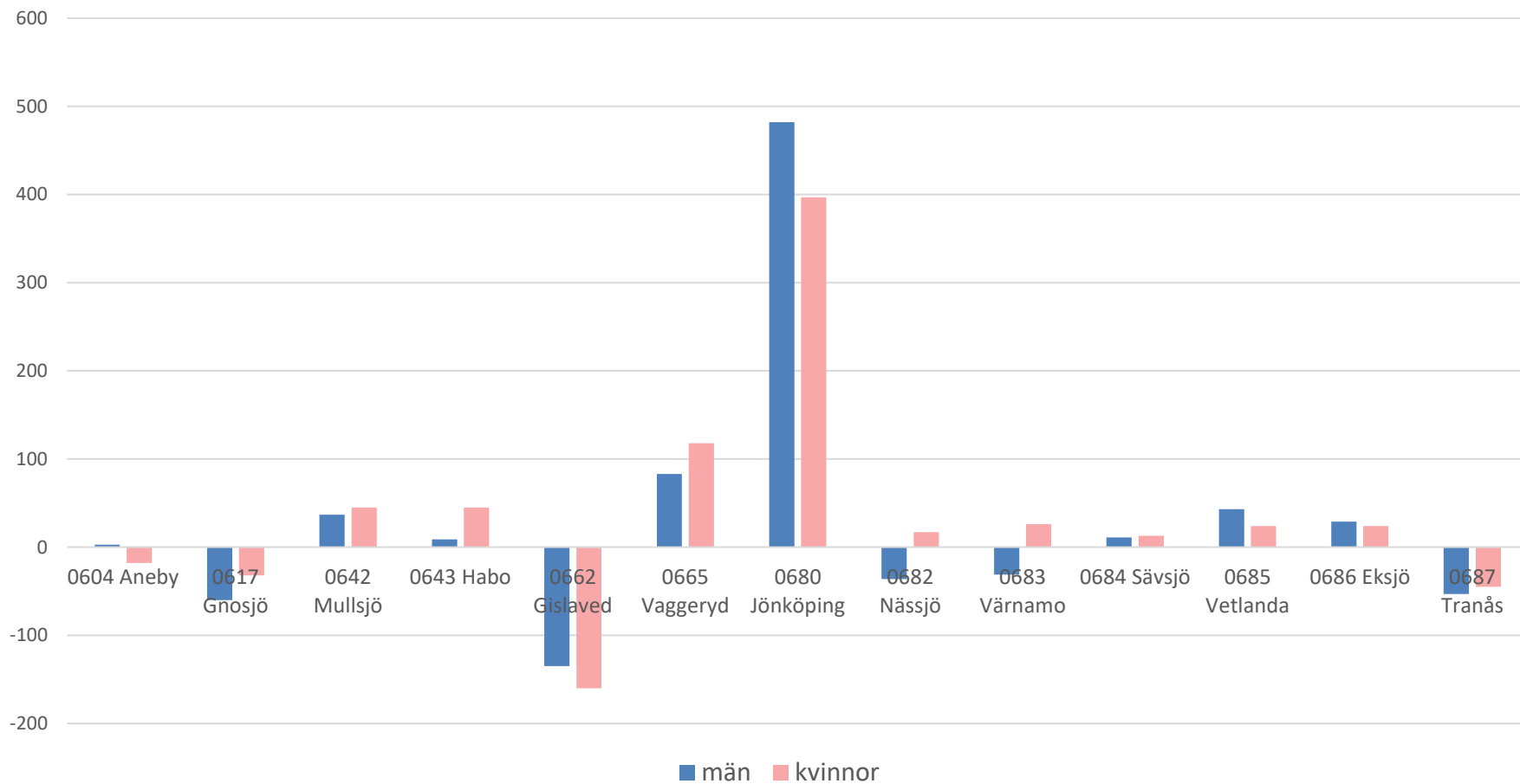
Jönköpings län	Inflyttning inom landet	Utflyttning inom landet	Netto
Utrikes född	2 925	2 801	124
Inrikes född	6 441	6 831	-390

Flyttnetton kommuner

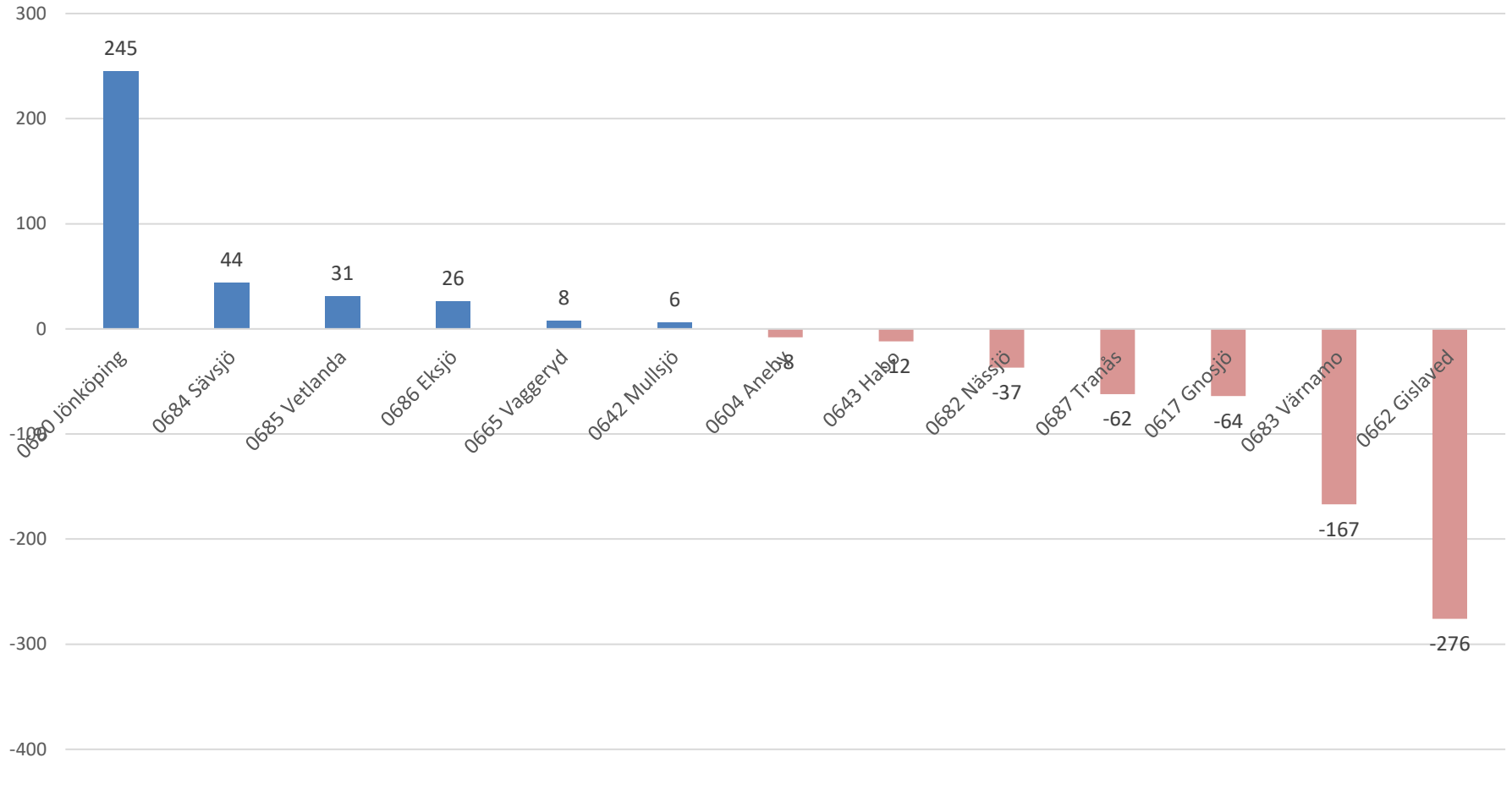
Totalt flyttnetto per kommun 2020



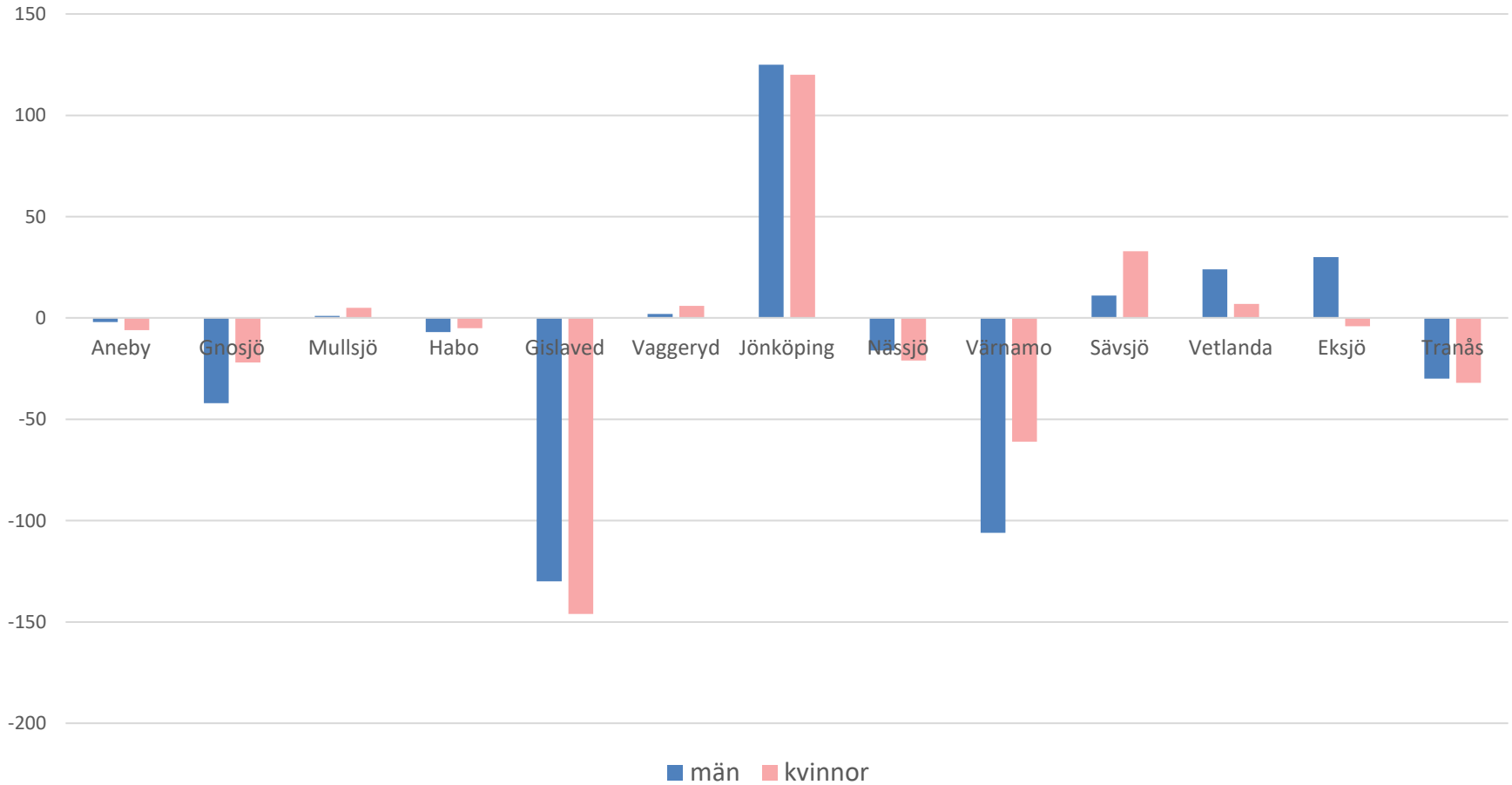
Totalt flyttnetto per kommun och kön 2020



Inrikes flyttnetto kommuner 2020



Inrikes flyttnetto per kommun och kön 2020



(ange enhet via Infoga sidfot)

2021-08-24

Flyttningsnetto inom länet 2020

