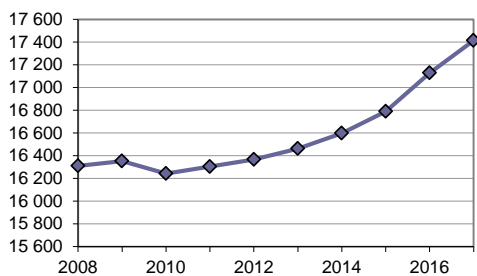
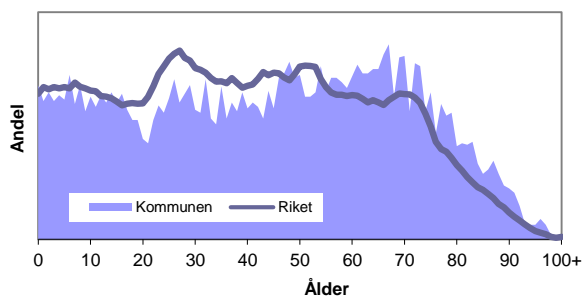


Folkväxlingsförändring 2008-2017



Befolkningens åldersfördelning 2017



Folkväxling den 31 december 2017

Ålder	Procentuell fördelning Kommunen			Riket		
	Kv	M	Tot	Kv	M	Tot
0-5	7	7	7	7	7	7
6-15	11	11	11	11	12	12
16-18	3	4	3	3	3	3
19-24	6	7	6	7	7	7
25-44	22	24	23	26	27	26
45-64	25	26	25	24	25	25
65-79	18	17	18	15	14	15
80+	8	5	7	6	4	5
varav 19-64	53	56	54	57	59	58

Folkväxlingsförändring från 2008

År	Folkväxling	Födelse- netto	Flyttnings- netto		
			Kv	M	Tot
2008	16 312	-28	-22	-75	-97
2009	16 353	-49	62	27	89
2010	16 244	-73	-30	-3	-33
2011	16 304	-3	22	44	66
2012	16 368	-41	48	56	104
2013	16 464	-19	84	31	115
2014	16 598	-25	70	91	161
2015	16 790	-4	77	117	194
2016	17 129	-40	182	195	377
2017	17 416	-43	151	168	319

Flyttmönster 2017

	Kv	M	Tot
Antal inflyttade	668	741	1 409
däruv 19-24 år	124	122	246
Antal utflyttade	517	573	1 090
däruv 19-24 år	134	132	266
Flyttningsnetto	151	168	319
netto 19-24 år	-10	-10	-20

Riktad flyttning 2017

Antal individer			
Inflyttade		Utflyttade	
Utlandet	180	Nässjö	169
Nässjö	169	Vetlanda	71
Vetlanda	71	Jönköping	62
Jönköping	62	Tranås	45
Tranås	45	Aneby	38
Aneby	38	Linköping	37
Linköping	37	Stockholm	31
Stockholm	31	Vimmerby	30
Vimmerby	30	Utlandet	30
Hultsfred	28	Hultsfred	28

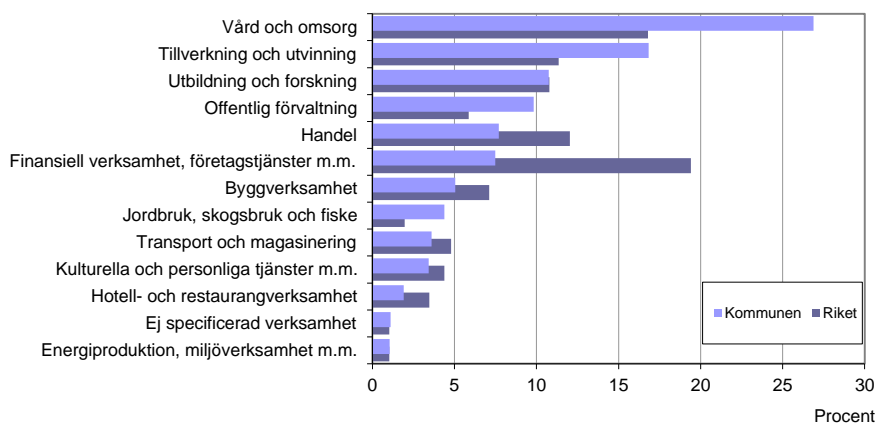
Utrikes födda 2017

Procent av befolkning	Kv	M	Tot
Kommunen	15	15	15
Länet	17	17	17
Riket	19	19	19

Antal kvinnor per 1 000 män i åldern 20-44 år, 2017

Kommunen	Länet	Riket
886	921	948

Sysselsättningens fördelning (nattbefolkning) 2016

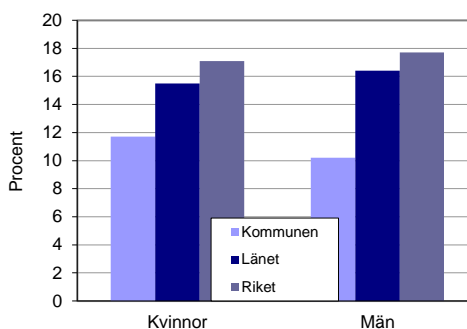


Andel förvärvsarbetande 2012-2016

Procent av befolkningen 20-64 år

	Kommunen	Länet	Riket
2012	81,4	80,9	77,1
2013	80,7	80,6	77,1
2014	80,8	80,7	78,5
2015	80,9	81,3	77,9
2016	81,1	82,0	78,6

Andel födda utomlands av samtliga förvärvsarbetande (20-64 år) 2016

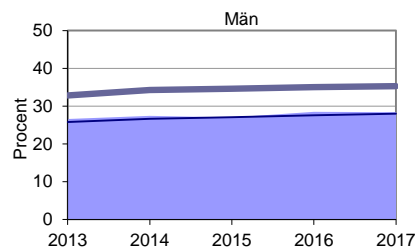
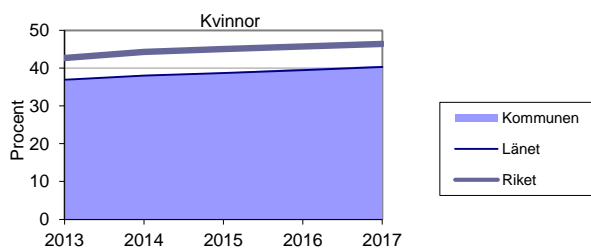


Förvärvsarbetande 2016

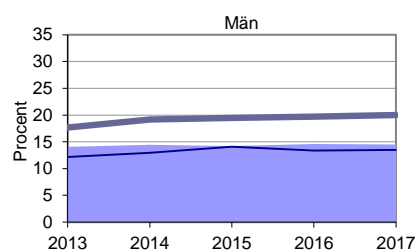
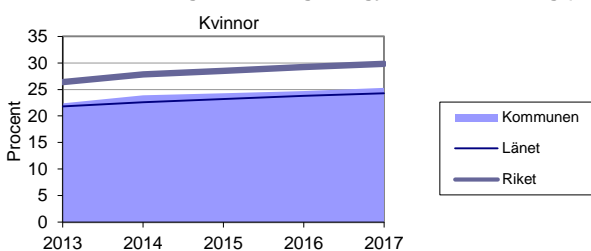
Procent av befolkningen 20-64 år

	Kommunen	Länet	Riket
Kvinnor	81,1	80,2	77,0
Män	81,1	83,6	79,5
Totalt	81,1	82,0	78,6

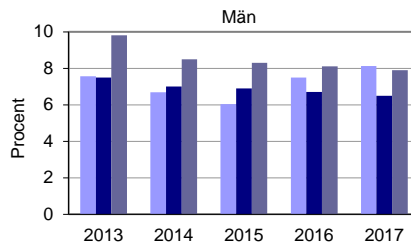
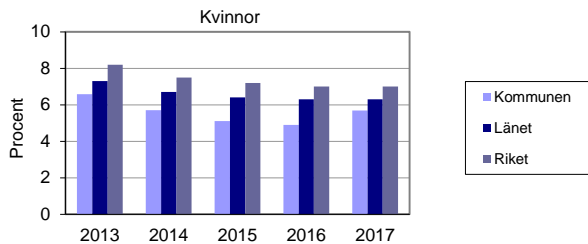
Andel av befolkningen med eftergymnasial utbildning 20-64 år



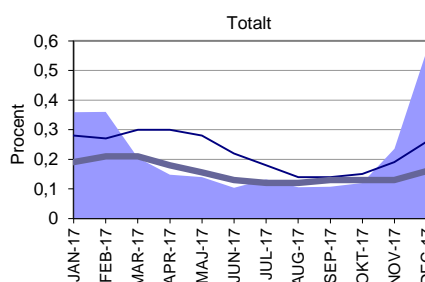
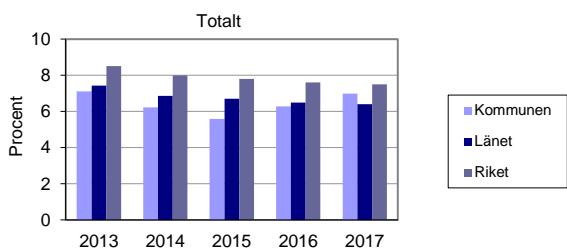
Andel av befolkningen med lång eftergymnasial utbildning (≥3 år) 20-64 år



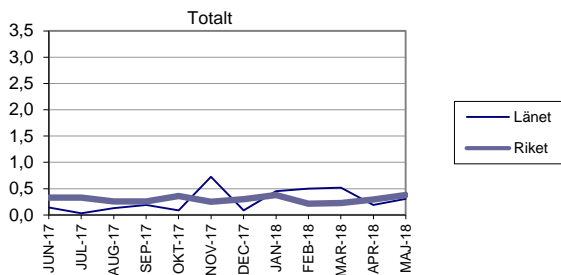
Öppen arbetslöshet samt arbetssökande i program med aktivitetsstöd (registerbaserad arbetskraft 16-64 år)



Andel kvarstående platser per arbetssökande



Antal varsel per 1 000 invånare

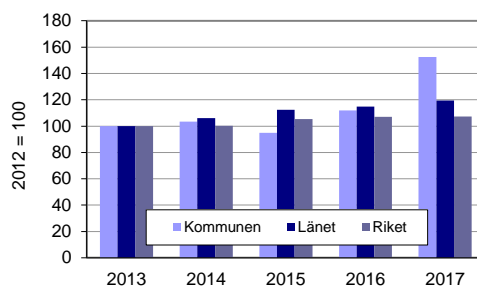


**Största pendelströmmarna 2016**

Inpendling från:				Utpendling till:			
	Kv	M	Tot		Kv	M	Tot
Nässjö	681	490	1 171	Nässjö	268	311	579
Vetlanda	347	279	626	Vetlanda	177	275	452
Aneby	159	122	281	Jönköping	108	161	269
Jönköping	119	165	284	Aneby	57	68	125
Vimmerby	71	151	222	Vimmerby	47	51	98
Hultsfred	45	119	164	Tranås	10	43	53
Tranås	100	81	181	Sävsjö	21	38	59
Ydre	89	56	145	Stockholm	11	36	47
Sävsjö	68	58	126	Hultsfred	13	35	48
Stockholm	10	19	29	Ydre	14	24	38

**Totala pendlingsströmmar 2012-2016**

År	Till	Från	Netto
2012	3 286	1 922	1 364
2013	3 413	1 869	1 544
2014	3 375	2 010	1 365
2015	3 598	1 981	1 617
2016	3 684	2 042	1 642

**Index över nyföretagande**

Under 2017 registrerades 90 nya företag i kommunen.

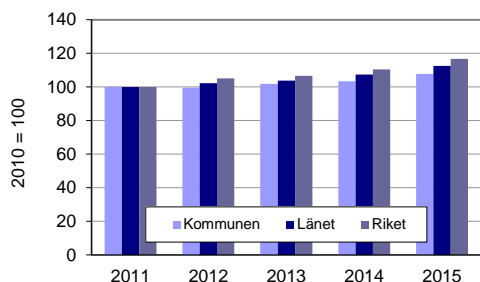
**Medelinkomst i åldern 20-64 år, 2016**

	Kommun	Län	Riket
Kvinnor	272 000	264 800	278 400
Män	329 000	338 900	348 900
Totalt	302 000	303 100	314 300

**Förädlingsvärde (BRP) 2014**

	Kommun	Län	Riket
Per capita	389 000	369 000	433 000
Per sysselsatt	659 000	721 000	870 000

**Index över utvecklingen av BRP per capita**



**Skattekraft 2018**

<b>Kommunen</b>	
Total skattesats	33,52
varav kommunalskatt	22,26
Skatteunderlag, kr/inv	195 609
Skatteunderlag, index	94

**Länet**

Medelvärde av skattesats	32,94
varav kommunalskatt	21,68
Skatteunderlag, kr/inv	195 880
Skatteunderlag, index	94

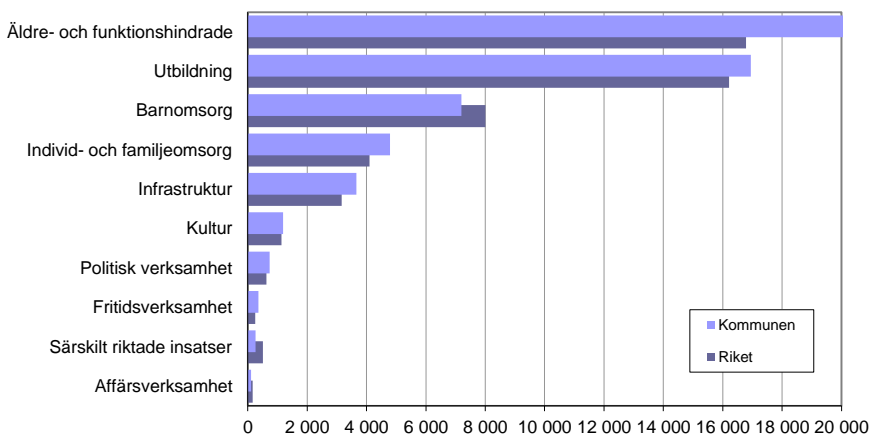
**Riket**

Medelvärde av skattesats	32,12
varav kommunalskatt	20,74
Skatteunderlag, kr/inv	208 818
Skatteunderlag, index	100

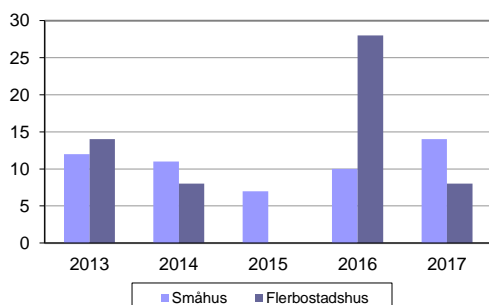
**Kostnader per invånare, medelvärde 2017**

	Kr/inv	Index
Kommunen	57 524	110
Länet	53 983	104
Riket	52 140	100

**Kommunens kostnader per invånare 2017**



**Färdigställda bostäder i nybyggda hus**



**Försörjningskvot 2017**

Kommunen	Länet	Riket
1,88	1,81	1,75

Uträkning: Befolkning (total) / befolkning (20-64 år)

**Medelålder vid första barnets födelse**

2017		
	Kv	M
Kommunen	27,7	29,6
Länet	27,9	30,5
Riket	29,1	31,5

**Barnomsorg 2017**

Inskrivna barn, procent	Kommunen	Riket
Förskola, 1-5 år	80	84
Fritidshem, 6-9 år	76	84
Fritidshem, 10-12 år	12	21
Pedagogisk omsorg, 1-5 år	11	4
Pedagogisk omsorg, 6-9 år	2	0

**Utsläpp av växthusgaser per invånare 2015**

	ton/inv	Index
Kommunen	6,93	128
Länet	5,04	93
Riket	5,43	100

**Aktivitets- och sjukersättning 2017**

Procent av befolkningen (16-64 år)			
	Kommunen	Länet	Riket
Heltid	4,4	4,1	3,8
Samtliga	6,5	5,8	5,0

**Ålderspensionärer 2017**

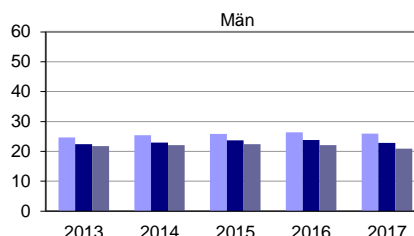
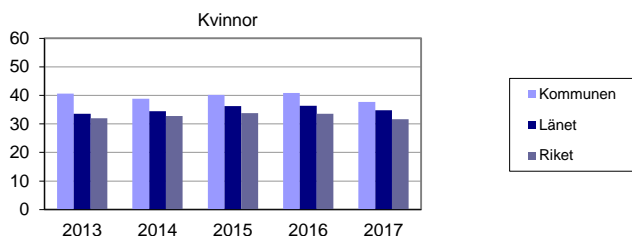
Procent av befolkningen (65- år)		
	%	Antal
Kommunen	24,2	4 219
Länet	20,6	73 720
Riket	19,8	2 006 146

**Äldreomsorg 2017**

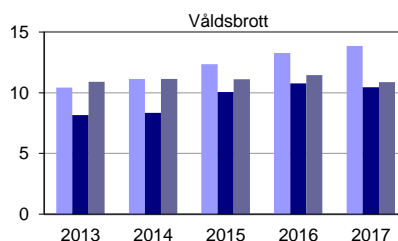
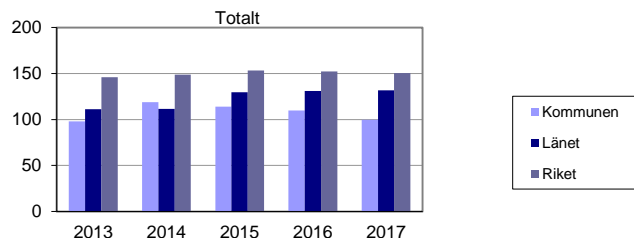
Procent av befolkningen, 65 år och äldre		
	Kommunen	Riket
Hemtjänst i ord. boende	12	11
Särskilda boendeformer	5	5

Procent av befolkningen, 80 år och äldre		
	Kommunen	Riket
Hemtjänst i ord. boende	33	31
Särskilda boendeformer	14	16

**Ohälsotal (antal dagar)**



**Anmälda brott per 1 000 invånare**



**Anmälda varsel**

Statistiken avser enbart varsel som berör mer än fem anställda.

**Förvärvsarbetande**

Folkbokförda personer 31 december aktuellt år som har inkomst av arbete i november samma år.

**Arbetslöshet**

Arbetslöshetsmättet bygger på andelen av registerbaserad arbetskraft (16-64 år) utan arbete.

I den totala arbetslösheten räknas öppet arbetslösa och arbetssökande i program med aktivitetsstöd

Andel kvarstående platser per arbetssökande. Hög andel är en indikation på kompetensbrist.

**Barnomsorg**

Den 1 juli 2009 ersattes begreppet familjedaghem med pedagogisk omsorg i skollagen.

**Flyttningsöverskott**

Flyttningsöverskott beräknas som skillnaden mellan antal in- och utflyttade.

**Färdigställda bostäder**

För flerbostadshus avses antalet färdigställda lägenheter.

**Förädlingsvärde / BRP**

BRP är den regionala motsvarigheten till bruttonationalprodukten (BNP). Det motsvarar värdet av all produktion av varor och tjänster i en region. BRP avser marknadspris i löpande priser. Alla regioners BRP summerar upp till BNP.

**Nyföretagande**

Med nyföretagande avses antalet nya aktiebolag, enskilda näringsidkare, handelsbolag och kommanditbolag.

**Ohälsotal**

Ohälsotalen definieras som antalet utbetalda dagar med sjuk- och aktivitetsersättning i åldern 16-64 år.

Dagar med sjuklön från arbetsgivare, d v s de två första veckorna av varje sjukdomsperiod, ingår inte i ohälsotalen.

**Skatteunderlag**

Kommunalt skatteunderlag utgörs av beskattningsbar förvärvsinkomst för fysiska personer. Skattekraften beräknas som skatteunderlag i kronor per invånare vid taxeringsårets ingång.

**Utsläpp av växthusgaser**

Avser det totala utsläppet av CO<sub>2</sub>, CH<sub>4</sub>, N<sub>2</sub>O, HFC, PFC och SF<sub>6</sub> från samtliga sektorer.

**KÄLLOR:**

Arbetsförmedlingen  
Bolagsverket  
Brottsförebyggande rådet (BRÅ)  
Försäkringskassan  
KOLADA  
Skolverket  
Socialstyrelsen  
Statistiska Centralbyrån (SCB)  
Nationella emissionsdatabasen