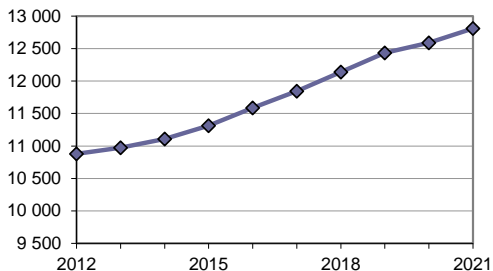
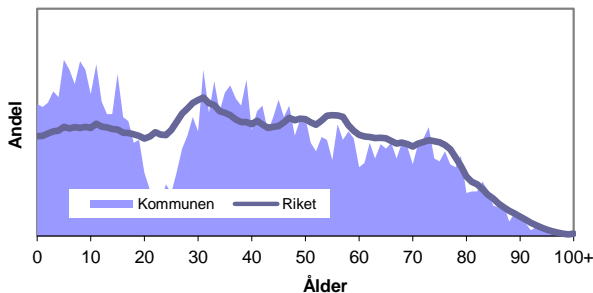


Folkvägsförändring 2012-2021



Befolkningens åldersfördelning 2021



Folkvägs den 31 december 2021

Ålder	Procentuell fördelning					
	Kommunen			Riket		
	Kv	M	Tot	Kv	M	Tot
0-5	9	9	9	7	7	7
6-15	17	17	17	12	12	12
16-18	4	5	4	3	3	3
19-24	4	5	4	6	7	7
25-44	26	25	25	26	27	26
45-64	22	23	22	24	25	24
65-79	14	14	14	15	14	15
80+	5	4	4	6	4	5
varav 19-64	52	53	52	57	59	58

Folkvägsförändring från 2012

År	Folkvägs	Födelse-netto	Flyttnings-netto		
			Kv	M	Tot
			2012	10 879	71
2013	10 975	63	15	18	33
2014	11 110	89	24	22	46
2015	11 314	78	58	68	126
2016	11 586	97	72	103	175
2017	11 845	81	89	89	178
2018	12 140	82	129	82	211
2019	12 433	84	83	112	195
2020	12 589	101	45	9	54
2021	12 810	69	61	85	146

Flyttmönster 2021

	Kv	M	Tot
Antal inflyttade	351	383	734
däruv 19-24 år	37	46	83
Antal utflyttade	290	298	588
däruv 19-24 år	89	87	176
Flyttningsnetto	61	85	146
netto 19-24 år	-52	-41	-93

Riktad flyttning 2021

Antal individer			
Inflyttade		Utflyttade	
Jönköping	432	Jönköping	290
Utlandet	104	Utlandet	102
Mullsjö	36	Mullsjö	59
Tidaholm	28	Tidaholm	20
Göteborg	12	Göteborg	11
Stockholm	11	Vaggeryd	11
Nässjö	9	Nässjö	9
Eksjö	9	Skövde	8
Borås	7	Falköping	7
Skövde	7	Ulricehamn	6

Utrikes födda 2021

Procent av befolkning	Kv	M	Tot
Kommunen	9	8	8
Länet	19	19	19
Riket	20	20	20

Antal kvinnor per 1 000 män i åldern 20-44 år, 2021

Kommunen	Länet	Riket
995	905	938

Sysselsättningens fördelning (nattbefolkning) 2020

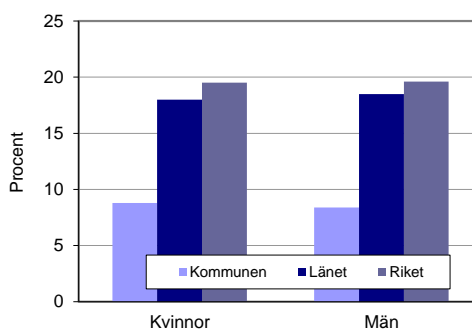


Andel förvärsarbetande 2016-2020

Procent av befolkningen 20-64 år

	Kommunen	Länet	Riket
2016	88,4	82,0	78,6
2017	88,4	82,5	79,1
2018	89,1	82,9	79,5
2019	88,2	82,3	79,3
2020	88,0	81,4	78,3

Andel födda utomlands av samtliga förvärsarbetande (20-64 år) 2020

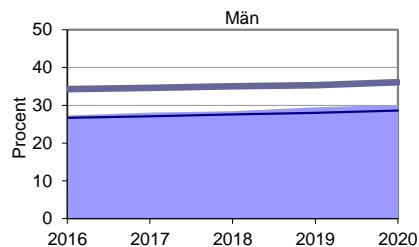
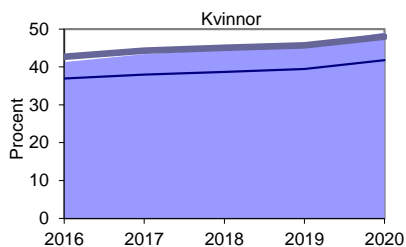


Förvärsarbetande 2020

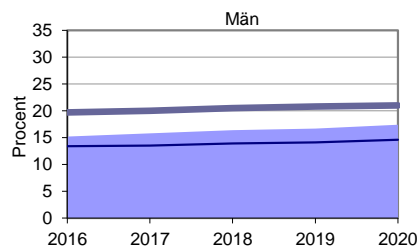
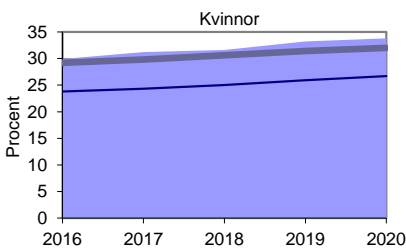
Procent av befolkningen 20-64 år

	Kommunen	Länet	Riket
Kvinnor	86,6	79,7	77,5
Män	89,4	82,9	79,1
Totalt	88,0	81,4	78,3

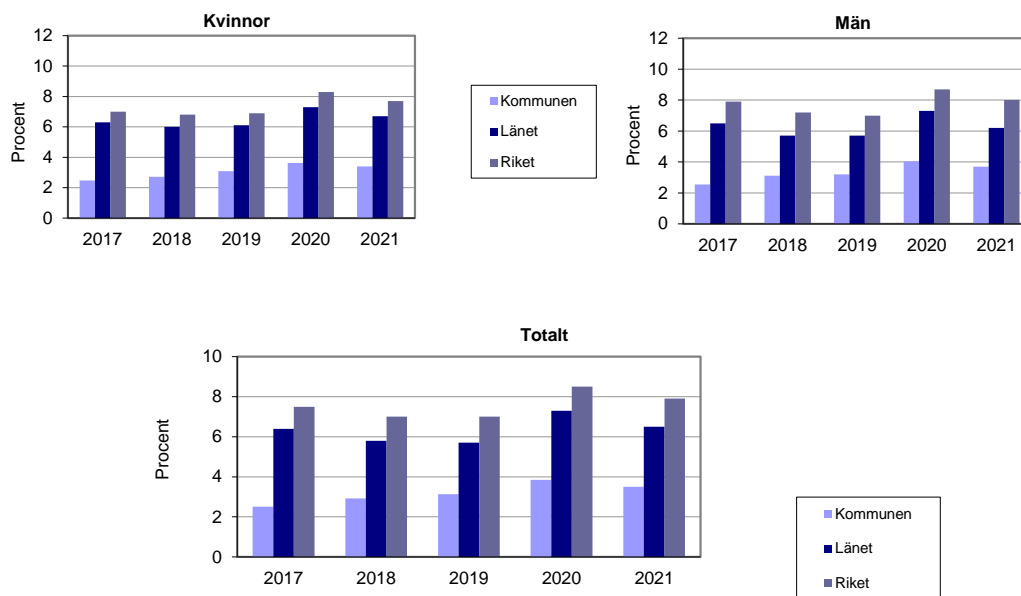
Andel av befolkningen med eftergymnasial utbildning 20-64 år



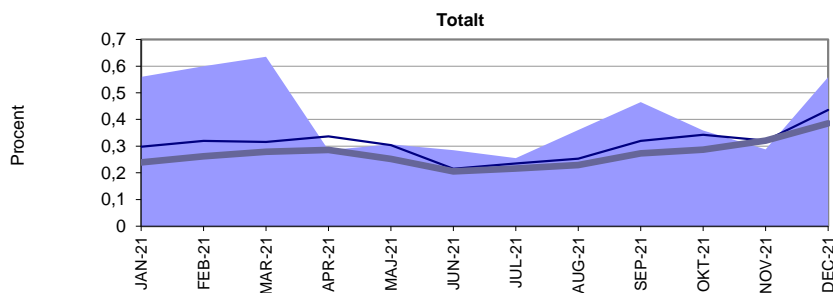
Andel av befolkningen med lång eftergymnasial utbildning (≥3 år) 20-64 år



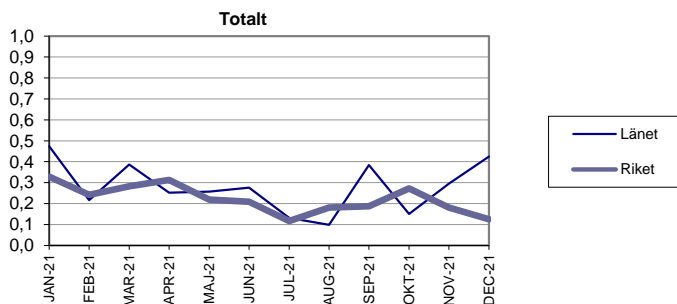
Öppen arbetslöshet samt arbetssökande i program med aktivitetsstöd (registerbaserad arbetskraft 16-64 år)



Andel kvarstående platser per arbetssökande



Antal varsel per 1 000 invånare



Största pendlingsströmmarna 2020

Inpendling från:				Utpendling till:			
	Kv	M	Tot		Kv	M	Tot
Jönköping	529	619	1 148	Jönköping	1 506	1 599	3 105
Mullsjö	143	135	278	Mullsjö	159	100	259
Tidaholm	28	53	81	Tidaholm	32	17	49
Hjo	16	17	33	Nässjö	12	25	37
Falköping	10	17	27	Stockholm	18	32	50
Skövde	6	0	6	Falköping	10	20	30
Nässjö	6	11	17	Hjo	11	9	20
Göteborg	5	6	11	Skövde	12	9	21
Ulricehamn	5	8	13	Vaggeryd	11	10	21
-	-	-	-	Göteborg	-	20	20

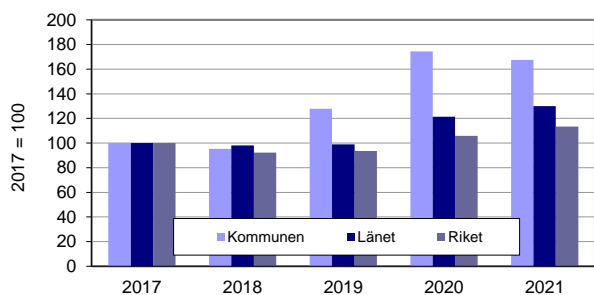
Endast pendlingsströmmar på minst 5 individer redovisas.

Totala pendlingsströmmar 2016-2020

År	Till	Från	Netto
2016	1 609	3 569	-1 960
2017	1 624	3 644	-2 020
2018	1 602	3 809	-2 207
2019	1 672	3 921	-2 249
2020	1 748	3 863	-2 115

Index över nyföretagande 2017-2021

Under 2021 registrerades 72 nya företag i kommunen.



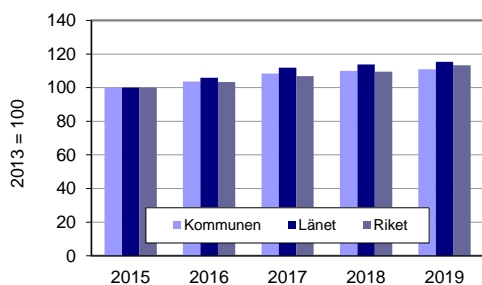
Medelinkomst i åldern 20-64 år, 2020

	Kommun	Län	Riket
Kvinnor	324 000	295 400	314 600
Män	413 000	370 400	391 400
Totalt	369 000	334 300	353 900

Fördlingsvärde (BRP) 2020

	Kommun	Län	Riket
Per capita	246 000	426 000	491 000
Per sysselsatt	482 000	860 000	1 012 000

Index över utvecklingen av BRP per capita



Skattekraft 2021

Kommunen	
Total skattesats	33,93
varav kommunalskatt	22,17
Skatteunderlag, kr/inv	212 754
Skatteunderlag, index	0,933

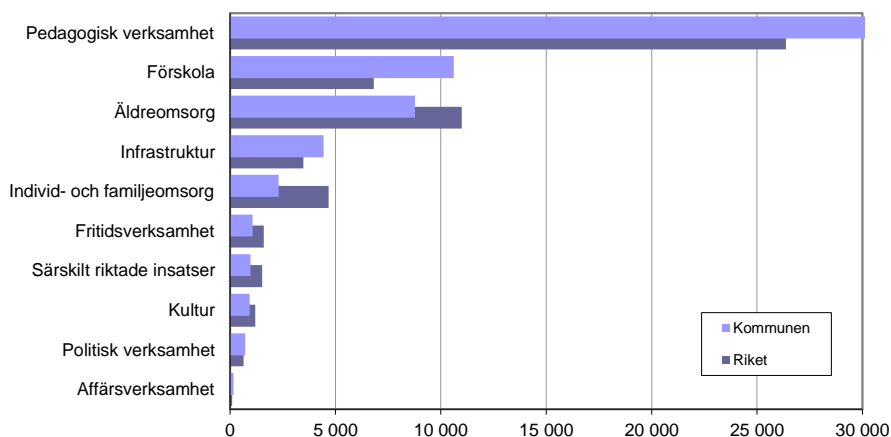
Länet	
Medelvärde av skattesats	33,63
varav kommunalskatt	21,87
Skatteunderlag, kr/inv	211 537
Skatteunderlag, index	0,9213

Riket	
Medelvärde av skattesats	32,24
varav kommunalskatt	20,67
Skatteunderlag, kr/inv	228 785
Skatteunderlag, index	100

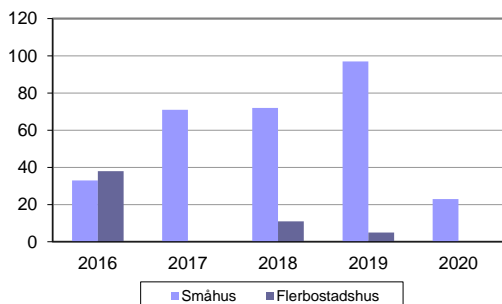
Kostnader per invånare, medelvärde 2020

	Kr/inv	Index
Kommunen	57 320	101
Länet	58 178	103
Riket	56 511	100

Kommunens kostnader per invånare 2020



Färdigställda bostäder i nybyggda hus



Försörjningskvot 2021

Kommunen	Länet	Riket
1,96	1,83	1,77

Uträkning: Befolkning (total) / befolkning (20-64 år)

Medelålder vid första barnets födelse

2020		
	Kv	M
Kommunen	29,3	31,1
Länet	28,8	31,1
Riket	29,9	31,9

Barnomsorg 2020

Inskrivna barn, procent		
	Kommunen	Riket
Förskola, 1-5 år	84	85
Fritidshem, 6-9 år	83	82
Fritidshem, 10-12 år	22	20
Pedagogisk omsorg, 1-5 år	0	1
Pedagogisk omsorg, 6-9 år	0	0

Utsläpp av växthusgaser per invånare 2019

	ton/inv	Index
Kommunen	4,58	93
Länet	4,43	90
Riket	4,94	100

Aktivitets- och sjukersättning 2021

Procent av befolkningen (16-64 år)			
	Kommunen	Länet	Riket
Heltid	2,4	3,4	3,0
Samtliga	3,6	4,7	3,9

Älderspensionärer 2021

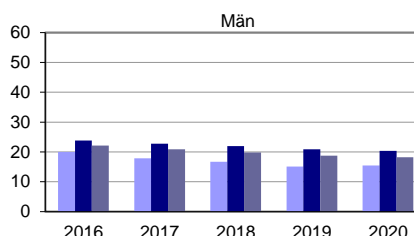
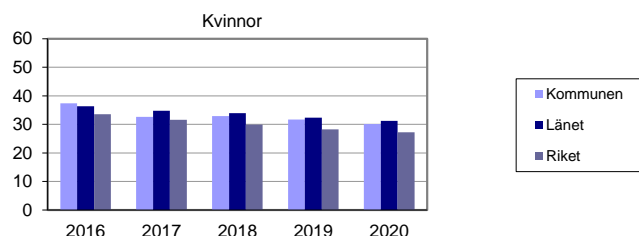
Procent av befolkningen (65- år)		
	%	Antal
Kommunen	18,0	2 304
Länet	21,0	77 154
Riket	20,3	2 118 766

Äldreomsorg 2020

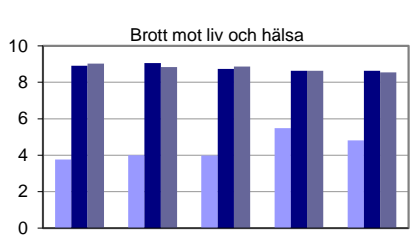
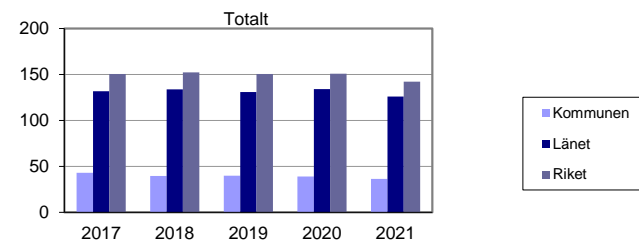
Procent av befolkningen, 65 år och äldre		
	Kommunen	Riket
Hemtjänst i ord. boende	13	11
Särskilda boendeformer	3	5

Procent av befolkningen, 80 år och äldre		
	Kommunen	Riket
Hemtjänst i ord. boende	40	30
Särskilda boendeformer	10	16

Ohälsotal (antal dagar)



Anmälda brott per 1 000 invånare



Ny indelning efter brottsbalken from 2018

Anmälda varsel

Statistiken avser enbart varsel som berör mer än fem anställda.

Förvärvsarbete

Folkbokförda personer 31 december aktuellt år som har inkomst av arbete i november samma år.

Arbetslöshet

Arbetslöshetsmättet bygger på andelen av registerbaserad arbetskraft (16-64 år) utan arbete. I den totala arbetslösheten räknas öppet arbetslösa och arbetssökande i program med aktivitetsstöd. En hög andel kvarstående platser per arbetssökande är en indikation på kompetensbrist.

Barnomsorg

Den 1 juli 2009 ersattes begreppet familjedaghem med pedagogisk omsorg i skollagen.

Flyttningsöverskott

Flyttningsöverskott beräknas som skillnaden mellan antal in- och utflyttade.

Färdigställda bostäder

För flerbostadshus avses antalet färdigställda lägenheter.

Förädlingsvärde / BRP

BRP är den regionala motsvarigheten till bruttonationalprodukten (BNP). Det motsvarar värdet av all produktion av varor och tjänster i en region. BRP avser marknadspris i löpande priser. Alla regioners BRP summerar upp till BNP.

Nyföretagande

Med nyföretagande avses antalet nya aktiebolag, enskilda näringsidkare, handelsbolag och kommanditbolag.

Ohälsotal

Ohälsotalet definieras som antalet utbetalda dagar med sjuk- och aktivitetsersättning i åldern 16-64 år.

Dagar med sjuklön från arbetsgivare, d v s de två första veckorna av varje sjukdomsperiod, ingår inte i ohälsotalet.

Skatteunderlag

Kommunalt skatteunderlag utgörs av beskattningsbar förvärvsinkomst för fysiska personer. Skattekraften beräknas som skatteunderlag i kronor per invånare vid taxeringsårets ingång.

Utsläpp av växthusgaser

Avser det totala utsläppet av CO₂, CH₄, N₂O, HFC, PFC och SF₆ från samtliga sektorer.

Anmälda brott

Brott mot liv och hälsa ersätter tidigare statistik för våldsbrott. Ny indelning efter sorteringsordning i brottsbalken.

KÄLLOR:

Arbetsförmedlingen
Bolagsverket
Brottsförebyggande rådet (BRÅ)
Försäkringskassan
KOLADA
Skolverket
Socialstyrelsen
Statistiska Centralbyrån (SCB)
Nationella emissionsdatabasen