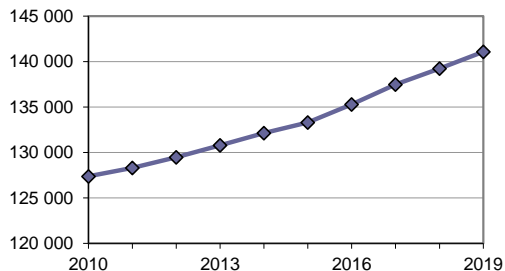
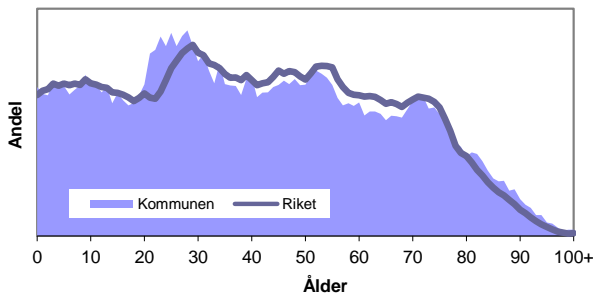


Folkvärdmngdsförändring 2010-2019



Befolkningens åldersfördelning 2019



Folkvärdmngd den 31 december 2019

Ålder	Procentuell fördelning					
	Kommunen			Riket		
	Kv	M	Tot	Kv	M	Tot
0-5	7	7	7	7	7	7
6-15	12	12	12	12	12	12
16-18	3	3	3	3	3	3
19-24	8	9	8	6	7	7
25-44	26	28	27	26	27	27
45-64	23	23	23	24	25	25
65-79	14	13	14	15	14	15
80+	7	4	5	6	4	5
varav 19-64	57	60	59	57	59	58

Folkvärdmngdsförändring från 2010

År	Folkvärdmngd	Födelse-netto	Flyttmngds-netto		
			Kv	M	Tot
			2010	127 382	457
2011	128 305	448	175	294	469
2012	129 478	458	364	343	707
2013	130 798	464	450	399	849
2014	132 140	508	322	510	832
2015	133 310	445	363	337	700
2016	135 297	614	534	828	1 362
2017	137 481	413	742	1 007	1 749
2018	139 222	435	535	763	1 298
2019	141 081	544	607	635	1 242

Flyttmngds-mönster 2019

	Kv	M	Tot
Antal inflyttade	3 508	3 661	7 169
därdav 19-24 år	1 272	1 147	2 419
Antal utflyttade	2 901	3 026	5 927
därdav 19-24 år	888	763	1 651
Flyttmngds-netto	607	635	1 242
netto 19-24 år	384	384	768

Riktad flyttning 2019

Antal individer			
Inflyttade		Utflyttade	
Utlandet	1518	Utlandet	528
Nässjö	450	Göteborg	515
Göteborg	307	Habo	433
Habo	267	Nässjö	379
Linköping	235	Vaggeryd	344
Vaggeryd	232	Stockholm	340
Stockholm	227	Linköping	154
Mullsjö	171	Malmö	129
Värnamo	137	Mullsjö	106
Borås	124	Borås	99

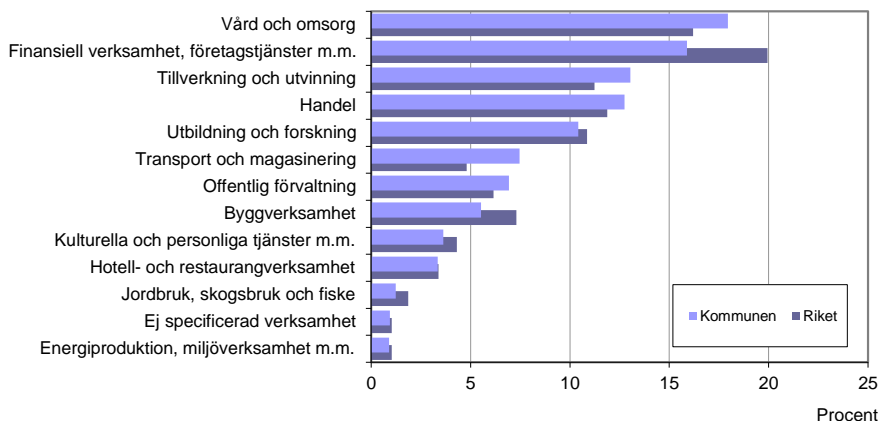
Utrikes födda 2019

Procent av befolkning	Kv	M	Tot
Kommunen	18	19	18
Länet	18	19	18
Riket	20	20	20

Antal kvinnor per 1 000 män i åldern 20-44 år, 2019

Kommunen	Länet	Riket
929	908	940

Sysselsättningens fördelning (nattbefolkning) 2018

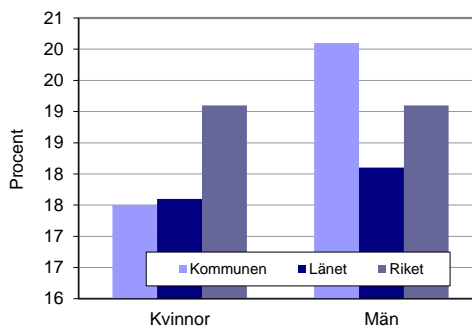


Andel förvärsarbetande 2014-2018

Procent av befolkningen 20-64 år

	Kommunen	Länet	Riket
2014	79,8	80,7	78,5
2015	80,9	81,3	77,9
2016	81,6	82,0	78,6
2017	82,0	82,5	79,1
2018	82,3	82,9	79,5

Andel födda utomlands av samtliga förvärsarbetande (20-64 år) 2017

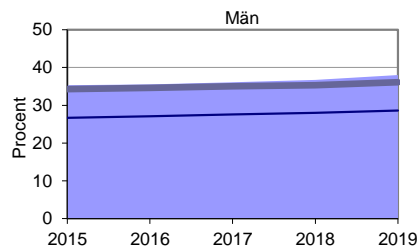
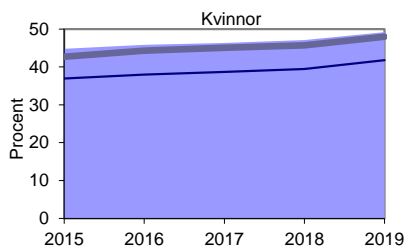


Förvärsarbetande 2018

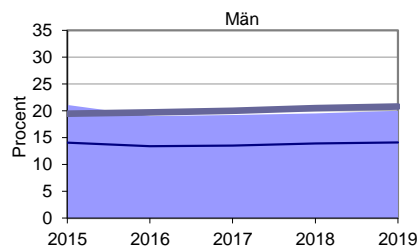
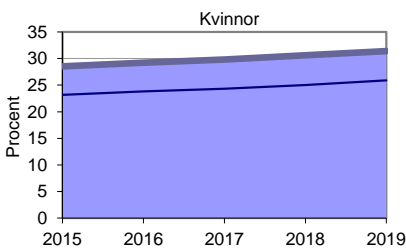
Procent av befolkningen 20-64 år

	Kommunen	Länet	Riket
Kvinnor	80,7	80,6	78,1
Män	83,9	85,1	80,8
Totalt	82,3	82,9	79,5

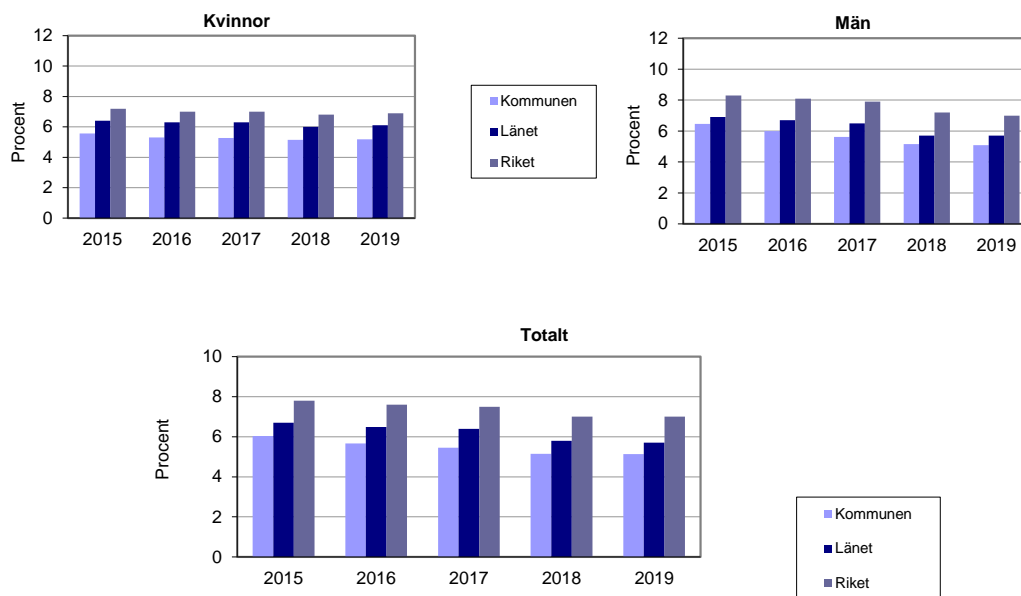
Andel av befolkningen med eftergymnasial utbildning 20-64 år



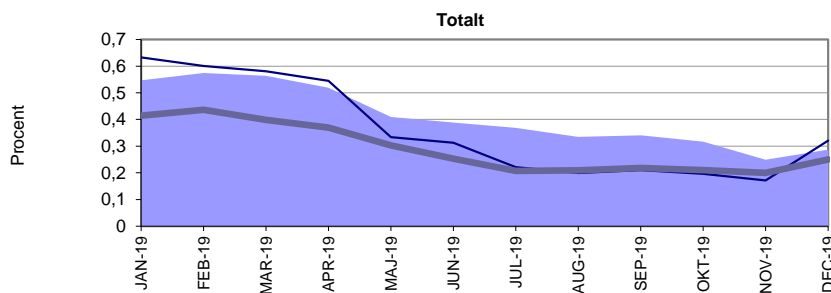
Andel av befolkningen med lång eftergymnasial utbildning (≥3 år) 20-64 år



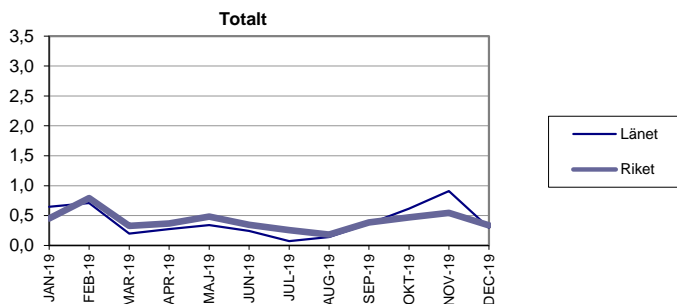
Öppen arbetslöshet samt arbetssökande i program med aktivitetsstöd (registerbaserad arbetskraft 16-64 år)



Andel kvarstående platser per arbetssökande



Antal varsel per 1 000 invånare



Största pendlingsströmmarna 2018

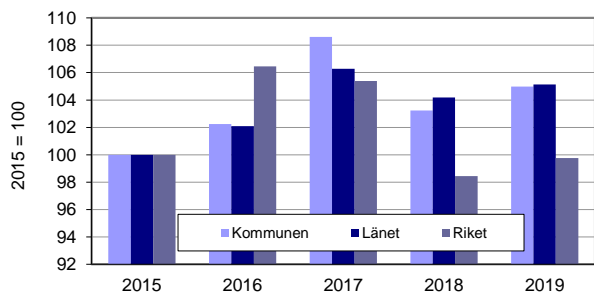
Inpendling från:				Utpendling till:			
	Kv	M	Tot		Kv	M	Tot
Habo	1 455	1 607	3 062	Nässjö	505	766	1 271
Nässjö	831	1 247	2 078	Habo	501	537	1 038
Vaggeryd	779	936	1 715	Vaggeryd	287	576	863
Mullsjö	472	621	1 093	Stockholm	189	380	569
Aneby	231	327	558	Mullsjö	173	251	424
Värnamo	166	250	416	Göteborg	168	244	412
Göteborg	143	185	328	Värnamo	134	249	383
Ulricehamn	138	173	311	Eksjö	118	161	279
Eksjö	106	204	310	Aneby	85	126	211
Tranås	111	175	286	Tranås	59	102	161

Totala pendlingsströmmar 2014-2018

År	Till	Från	Netto
2014	12 415	8 341	4 074
2015	12 695	8 593	4 102
2016	13 633	8 655	4 978
2017	14 444	8 793	5 651
2018	14 969	8 819	6 150

Index över nyföretagande 2015-2019

Under 2019 registrerades 842 nya företag i kommunen.



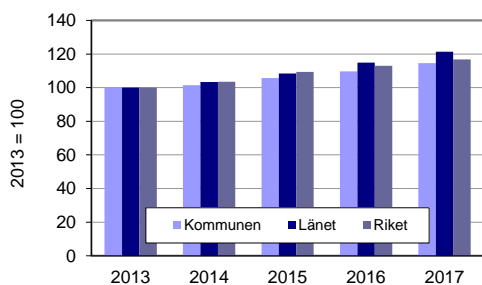
Medelinkomst i åldern 20-64 år, 2018

	Kommun	Län	Riket
Kvinnor	288 000	283 300	297 300
Män	367 000	361 400	372 400
Totalt	329 000	323 700	335 600

Fördelingsvärde (BRP) 2017

	Kommun	Län	Riket
Per capita	461 000	413 000	463 000
Per sysselsatt	884 000	814 000	928 000

Index över utvecklingen av BRP per capita



Skattekraft 2020

Kommunen	
Total skattesats	33,40
varav kommunalskatt	21,64
Skatteunderlag, kr/inv	216 293
Skatteunderlag, index	0,9783

Länet

Medelvärde av skattesats	33,62
varav kommunalskatt	21,86
Skatteunderlag, kr/inv	207 197
Skatteunderlag, index	0,9371

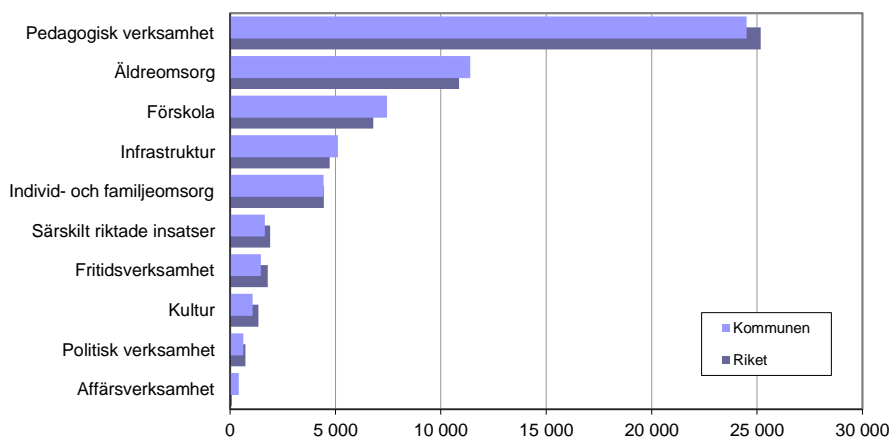
Riket

Medelvärde av skattesats	32,28
varav kommunalskatt	20,72
Skatteunderlag, kr/inv	221 097
Skatteunderlag, index	100

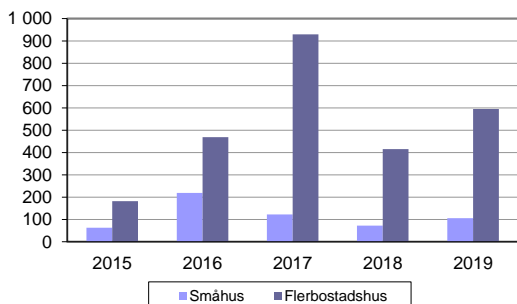
Kostnader per invånare, medelvärde 2019

	Kr/inv	Index
Kommunen	64 062	99
Länet	67 879	105
Riket	64 877	100

Kommunens kostnader per invånare 2019



Färdigställda bostäder i nybyggda hus



Försörjningskvot 2019

Kommunen	Länet	Riket
1,73	1,82	1,76

Uträkning: Befolkning (total) / befolkning (20-64 år)

Medelålder vid första barnets födelse

2019		
	Kv	M
Kommunen	29,0	31,3
Länet	28,4	31,0
Riket	29,6	31,8

Barnomsorg 2019

Inskrivna barn, procent		
	Kommunen	Riket
Förskola, 1-5 år	85	85
Fritidshem, 6-9 år	84	79
Fritidshem, 10-12 år	25	21
Pedagogisk omsorg, 1-5 år	2	2
Pedagogisk omsorg, 6-9 år	0	0

Utsläpp av växthusgaser per invånare 2018

	ton/inv	Index
Kommunen	3,75	73
Länet	4,54	88
Riket	5,15	100

Aktivitets- och sjukersättning 2019

Procent av befolkningen (16-64 år)			
	Kommunen	Länet	Riket
Heltid	3,5	3,6	3,3
Samtliga	5,0	5,1	4,4

Älderspensionärer 2019

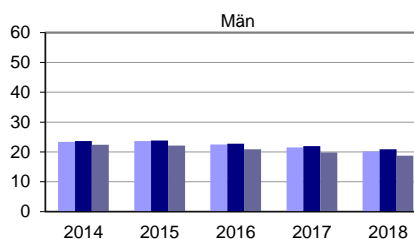
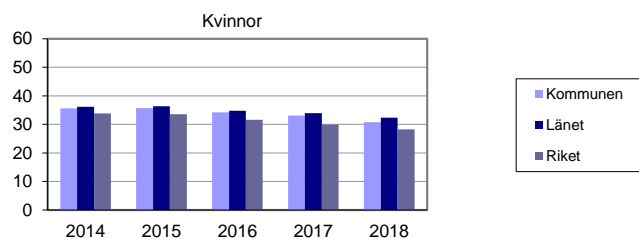
Procent av befolkningen (65- år)		
	%	Antal
Kommunen	18,9	26 669
Länet	20,8	75 556
Riket	20,0	2 065 367

Äldreomsorg 2019

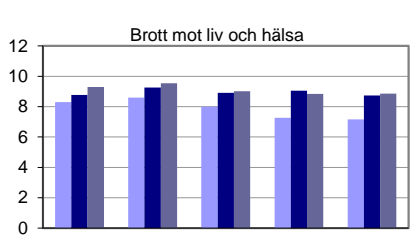
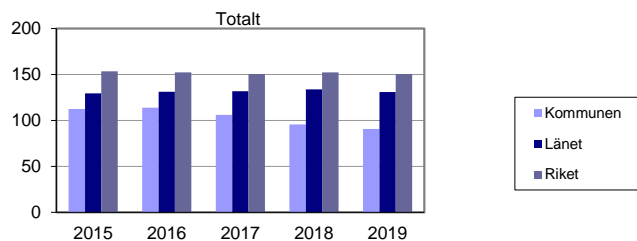
Procent av befolkningen, 65 år och äldre		
	Kommunen	Riket
Hemtjänst i ord. boende	8	8
Särskilda boendeformer	5	4

Procent av befolkningen, 80 år och äldre		
	Kommunen	Riket
Hemtjänst i ord. boende	20	22
Särskilda boendeformer	14	12

Ohälsotal (antal dagar)



Anmälda brott per 1 000 invånare



Ny indelning efter brottsbalken from 2018

Anmälda varsel

Statistiken avser enbart varsel som berör mer än fem anställda.

Förvärvsarbete

Folkbokförda personer 31 december aktuellt år som har inkomst av arbete i november samma år.

Arbetslöshet

Arbetslöshetsmättet bygger på andelen av registerbaserad arbetskraft (16-64 år) utan arbete. I den totala arbetslösheten räknas öppet arbetslösa och arbetssökande i program med aktivitetsstöd. En hög andel kvarstående platser per arbetssökande är en indikation på kompetensbrist.

Barnomsorg

Den 1 juli 2009 ersattes begreppet familjedaghem med pedagogisk omsorg i skollagen.

Flyttningsöverskott

Flyttningsöverskott beräknas som skillnaden mellan antal in- och utflyttade.

Färdigställda bostäder

För flerbostadshus avses antalet färdigställda lägenheter.

Förädlingsvärde / BRP

BRP är den regionala motsvarigheten till bruttonationalprodukten (BNP). Det motsvarar värdet av all produktion av varor och tjänster i en region. BRP avser marknadspris i löpande priser. Alla regioners BRP summerar upp till BNP.

Nyföretagande

Med nyföretagande avses antalet nya aktiebolag, enskilda näringsidkare, handelsbolag och kommanditbolag.

Ohälsotal

Ohälsotalet definieras som antalet utbetalda dagar med sjuk- och aktivitetsersättning i åldern 16-64 år.

Dagar med sjuklön från arbetsgivare, d v s de två första veckorna av varje sjukdomsperiod, ingår inte i ohälsotalet.

Skatteunderlag

Kommunalt skatteunderlag utgörs av beskattningsbar förvärvsinkomst för fysiska personer. Skattekraften beräknas som skatteunderlag i kronor per invånare vid taxeringsårets ingång.

Utsläpp av växthusgaser

Avser det totala utsläppet av CO₂, CH₄, N₂O, HFC, PFC och SF₆ från samtliga sektorer.

Anmälda brott

Brott mot liv och hälsa ersätter tidigare statistik för våldsbrott. Ny indelning efter sorteringsordning i brottsbalken.

KÄLLOR:

Arbetsförmedlingen
Bolagsverket
Brottsförebyggande rådet (BRÅ)
Försäkringskassan
KOLADA
Skolverket
Socialstyrelsen
Statistiska Centralbyrån (SCB)
Nationella emissionsdatabasen