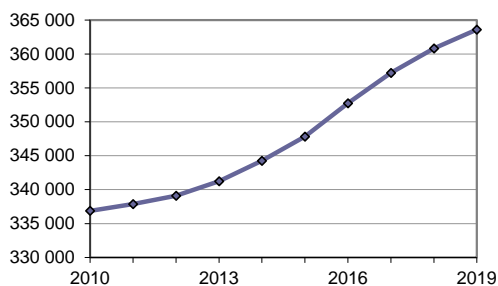
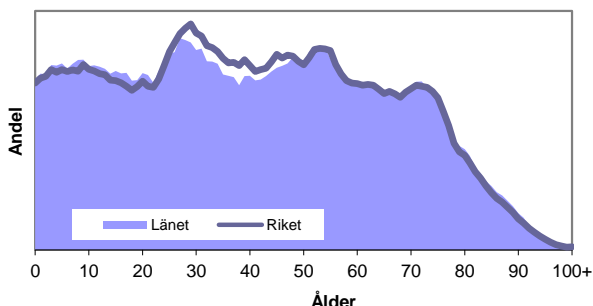


Folkmängdsförändring 2010-2019



Befolkningens åldersfördelning 2019



Folkmängd den 31 december 2019

Ålder	Procentuell fördelning					
	Kommunen			Riket		
	Kv	M	Tot	Kv	M	Tot
0-5	7	7	7	7	7	7
6-15	12	12	12	12	12	12
16-18	3	4	3	3	3	3
19-24	7	8	7	6	7	7
25-44	24	25	25	26	27	27
45-64	24	25	24	24	25	25
65-79	15	15	15	15	14	15
80+	7	4	6	6	4	5
varav 19-64	55	58	56	57	59	58

Folkmängdsförändring från 2010

År	Folkmängd	Födelse-netto	Flyttnings-netto		
			Kv	M	Tot
			2010	336 866	480
2011	337 896	515	139	385	524
2012	339 116	443	428	335	763
2013	341 235	562	725	778	1 503
2014	344 262	695	823	1 495	2 318
2015	347 837	691	1 279	1 546	2 825
2016	352 735	949	1 583	2 337	3 920
2017	357 237	586	1 631	2 152	3 783
2018	360 825	769	1 168	1 591	2 759
2019	363 599	910	725	996	1 721

Flyttmönster 2019

	Kv	M	Tot
Antal inflyttade	8 698	9 369	18 067
därav 19-24 år	1 549	1 609	3 158
Antal utflyttade	7 973	8 373	16 346
därav 19-24 år	1 585	1 409	2 994
Flyttningsnetto	725	996	1 721
netto 19-24 år	-36	200	164

Riktad flyttning 2019

Antal individer			
Inflyttade		Utflyttade	
Utlandet	3 317	Västra Götalands län	2 316
Västra Götalands län	2 227	Stockholms län	1 268
Stockholms län	1 080	Skåne län	1 160
Östergötlands län	1 061	Utlandet	1 071
Skåne län	851	Östergötlands län	981
Kronobergs län	634	Kronobergs län	697
Kalmar län	528	Hallands län	646
Hallands län	428	Kalmar län	502
Örebro län	250	Örebro län	264
Södermanlands län	206	Uppsala län	232

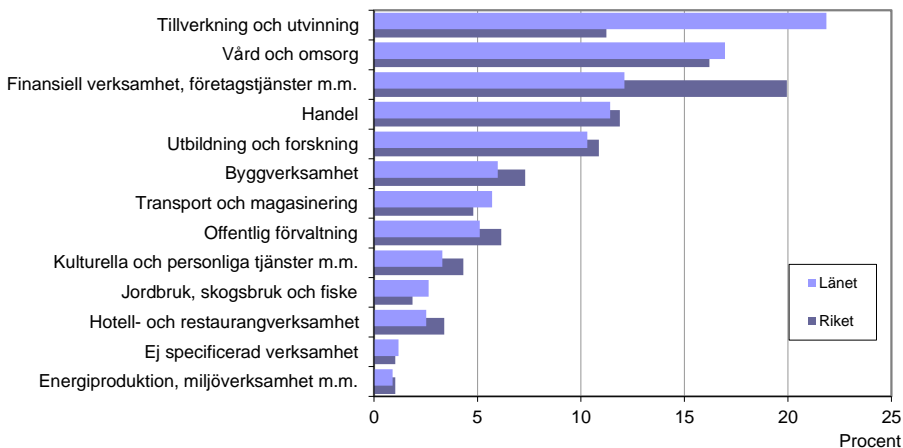
Utrikes födda 2019

Procent av befolkning	Kv	M	Tot
Länet	18	19	18
Riket	20	20	20

Antal kvinnor per 1 000 män i åldern 20-44 år, 2019

Länet	Riket
908	960

Sysselsättnings fördelning (nattbefolkning) 2018

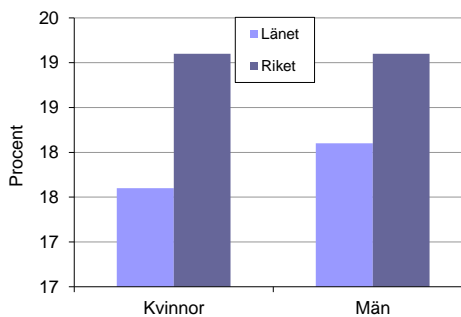


Andel förvärvsarbetande 2014-2018

Procent av befolkningen 20-64 år

År	Länet (%)	Riket (%)
2014	80,7	78,5
2015	81,3	77,9
2016	82,0	78,6
2017	82,5	79,1
2018	82,9	79,5

Andel födda utomlands av samtliga förvärvsarbetande (20-64 år) 2018

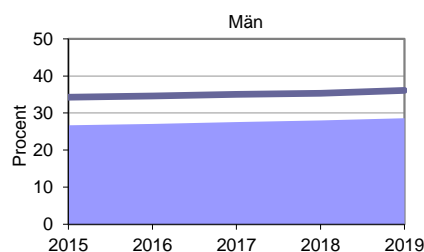
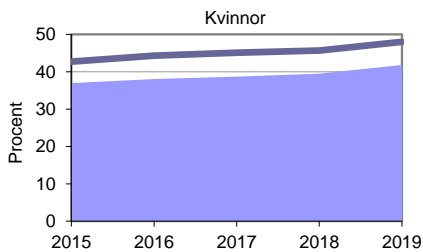


Förvärvsarbetande 2018

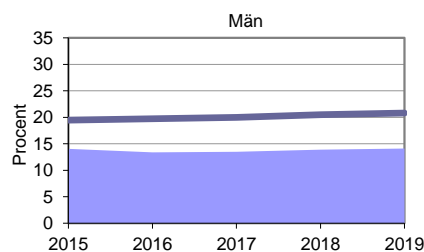
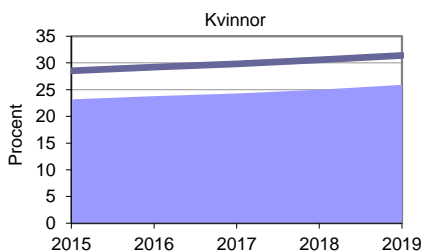
Procent av befolkningen 20-64 år

Kategori	Länet (%)	Riket (%)
Kvinnor	80,6	78,1
Män	85,1	80,8
Totalt	82,9	79,5

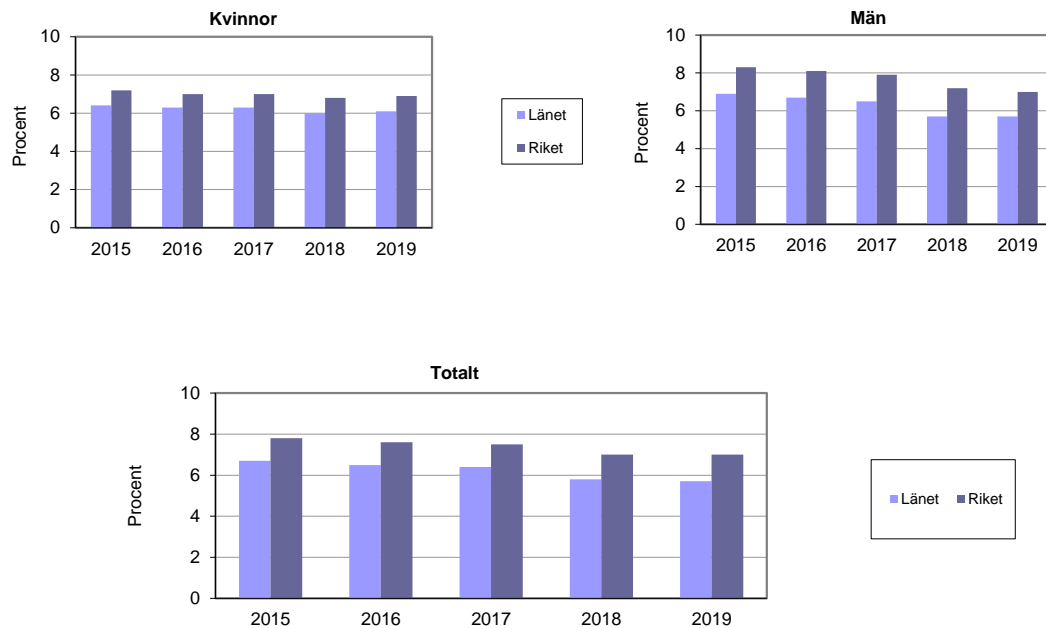
Andel av befolkningen med eftergymnasial utbildning 20-64 år



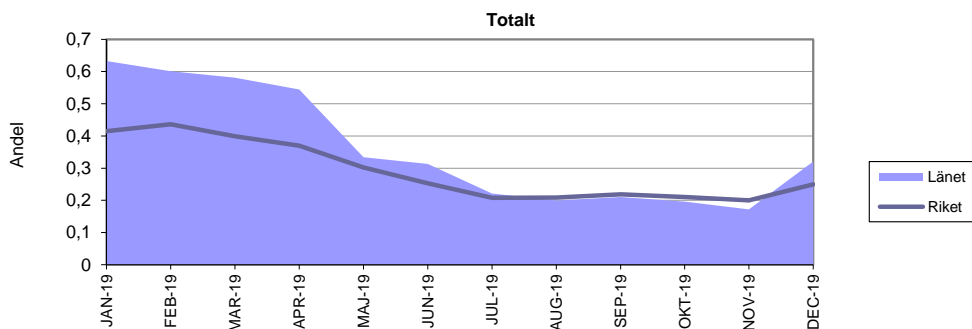
Andel av befolkningen med lång eftergymnasial utbildning (≥3 år) 20-64 år



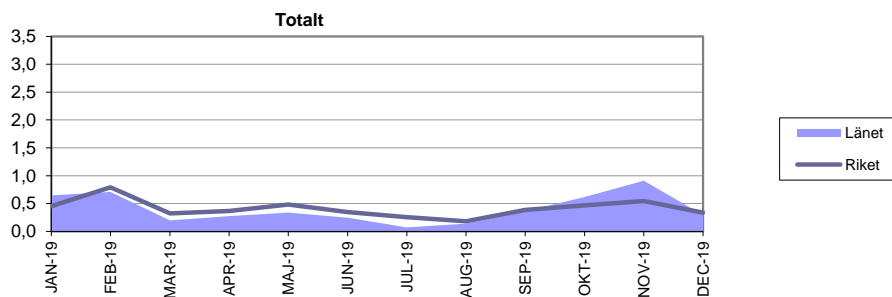
Öppen arbetslöshet samt arbetssökande i program med aktivitetsstöd (registerbaserad arbetskraft 16-64 år)



Andel kvarstående platser per arbetssökande



Antal varsel per 1 000 invånare



**Största pendlingsströmmarna 2018**

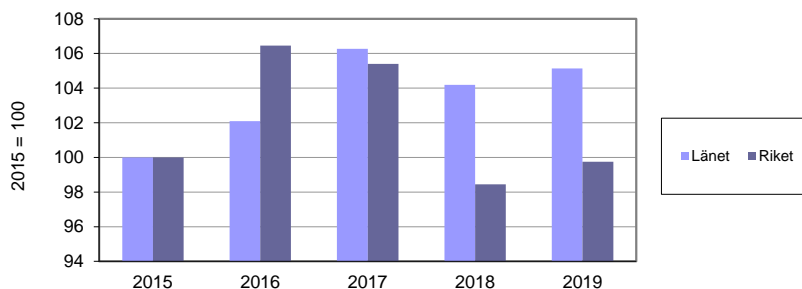
Inpendling från:				Utpendling till:			
	Kv	M	Tot		Kv	M	Tot
Västra Götalands län	1 492	2 169	3 661	Västra Götalands län	984	1 718	2 702
Östergötlands län	978	1 324	2 302	Stockholms län	534	1 155	1 689
Kronobergs län	579	1 011	1 590	Kronobergs län	589	1 018	1 607
Hallands län	451	773	1 224	Östergötlands län	561	913	1 474
Kalmar län	380	776	1 156	Skåne län	221	470	691
Stockholms län	353	725	1 078	Hallands län	266	377	643
Skåne län	292	639	931	Kalmar län	217	374	591
Örebro län	50	143	193	Uppsala län	73	70	143
Uppsala län	62	101	163	Örebro län	38	79	117
Västmanlands län	48	88	136	Södermanlands län	26	62	88

**Pendling till och från länet 2014-2018**

År	Till	Från	Netto
2014	11 761	10 092	1 669
2015	12 134	10 065	2 069
2016	12 684	10 138	2 546
2017	13 042	10 329	2 713
2018	13 188	10 261	2 927

**Index över nyföretagande 2015-2019**

Under 2019 registrerades 1 760 nya företag i länet.



**Medelinkomst i åldern 20-64 år, 2018**

	Län	Riket
Kvinnor	283 300	297 300
Män	361 400	372 400
<b>Totalt</b>	<b>323 700</b>	<b>335 600</b>

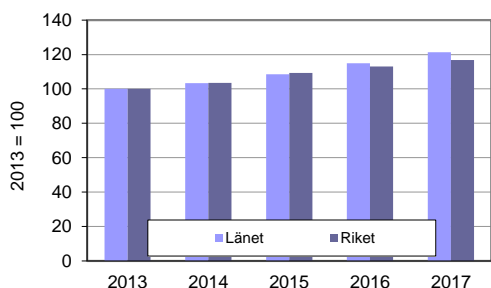
**Fördelingsvärde (BRP) 2017**

	Län	Riket
Per capita	413 000	463 000
Per sysselsatt	814 000	928 000

**Skattekraft 2020**

<b>Länet</b>		
Medelvärde av skattesats		33,62
varav kommunalskatt		21,86
Skatteunderlag, kr/inv		207 197
Skatteunderlag, index		0,9371
<b>Riket</b>		
Medelvärde av skattesats		32,28
varav kommunalskatt		20,72
Skatteunderlag, kr/inv		221 097
Skatteunderlag, index		100

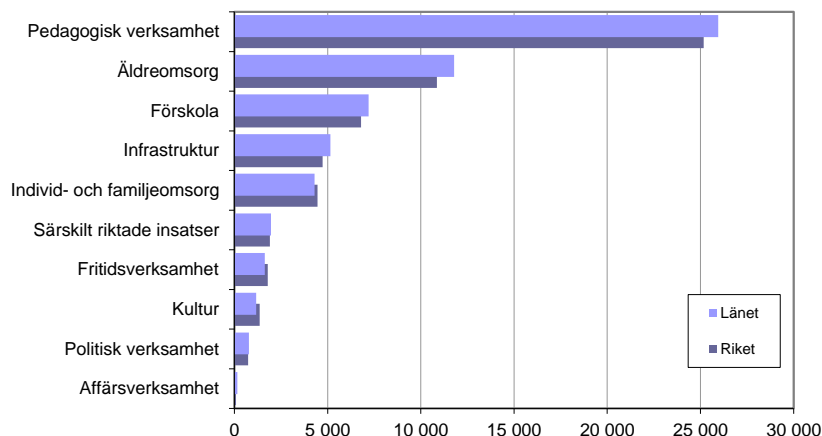
**Index över utvecklingen av BRP per capita**



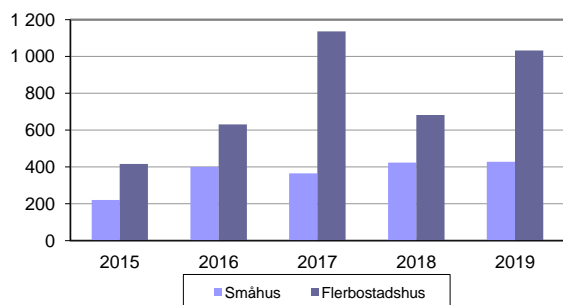
**Kostnader per invånare, medelvärde 2019**

	Kr/inv	Index
Länet	67 879	105
Riket	64 877	100

**Kostnader per invånare 2019, medelvärde**



**Färdigställda bostäder i nybyggda hus**



**Försörjningskvot 2019**

Länet	Riket
1,82	1,76

Uträkning: Befolkning (total) / befolkning (20-64 år)

**Medelålder vid första barnets födelse**

2019		
	Kvinnor	Män
Länet	28,4	31,0
Riket	29,6	31,8

**Barnomsorg 2019**

Inskrivna barn, procent		
	Länet	Riket
Förskola, 1-5 år	85	85
Fritidshem, 6-9 år	83	79
Fritidshem, 10-12 år	21	21
Pedagogisk omsorg, 1-5 år	2	2
Pedagogisk omsorg, 6-9 år	0	0

**Utsläpp av växthusgaser per invånare 2018**

	ton/inv	Index
Länet	4,54	88
Riket	5,15	100

**Aktivitets- och sjukersättning 2019**

Procent av befolkningen (18-64 år)		
	Länet	Riket
Heltid	3,6	3,3
Samtliga	5,1	4,4

**Ålderspensionärer 2019**

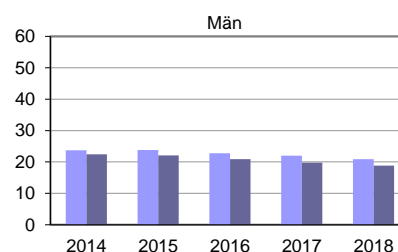
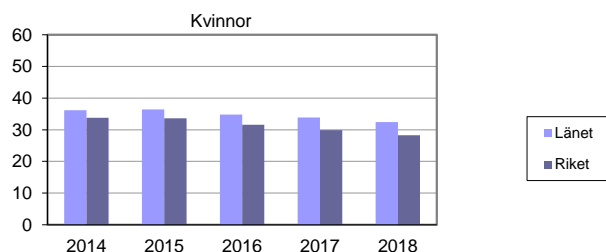
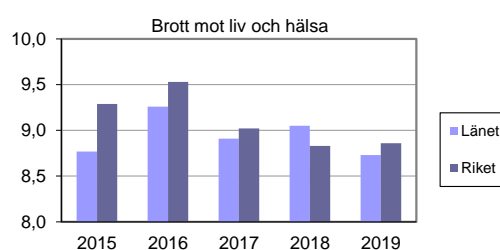
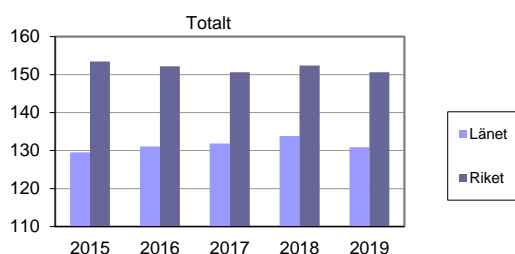
Procent av befolkningen (65- år)		
	%	Antal
Länet	20,8	75 556
Riket	20,0	2 065 367

**Äldreomsorg 2019**

Procent av befolkningen, 65 år och äldre		
	Länet	Riket
Hemtjänst i ord. boende	8	8
Särskilda boendeformer	4	4

**Procent av befolkningen, 80 år och äldre**

	Länet	Riket
Hemtjänst i ord. boende	21	22
Särskilda boendeformer	12	12

**Ohälsotal (antal dagar)****Anmälda brott per 1 000 invånare**

**Anmälda varsel**

Statistiken avser enbart varsel som berör mer än fem anställda.

**Förvärvsarbete**

Folkbokförda personer 31 december aktuellt år som har inkomst av arbete i november samma år.

**Arbetslöshet**

Arbetslöshetsmättet bygger på andelen av registerbaserad arbetskraft (16-64 år) utan arbete. I den totala arbetslösheten räknas öppet arbetslösa och arbetssökande i program med aktivitetsstöd. En hög andel kvarstående platser per arbetssökande är en indikation på kompetensbrist.

**Barnomsorg**

Den 1 juli 2009 ersattes begreppet familjedaghem med pedagogisk omsorg i skollagen.

**Flyttningsöverskott**

Flyttningsöverskott beräknas som skillnaden mellan antal in- och utflyttade.

**Färdigställda bostäder**

För flerbostadshus avses antalet färdigställda lägenheter.

**Förädlingsvärde / BRP**

BRP är den regionala motsvarigheten till bruttonationalprodukten (BNP). Det motsvarar värdet av all produktion av varor och tjänster i en region. BRP avser marknadspris i löpande priser. Alla regioners BRP summerar upp till BNP.

**Nyföretagande**

Med nyföretagande avses antalet nya aktiebolag, enskilda näringsidkare, handelsbolag och kommanditbolag.

**Ohälsotal**

Ohälsotalet definieras som antalet utbetalda dagar med sjuk- och aktivitetsersättning i åldern 16-64 år. Dagar med sjuklön från arbetsgivare, d v s de två första veckorna av varje sjukdomsperiod, ingår inte i ohälsotalet.

**Skatteunderlag**

Kommunalt skatteunderlag utgörs av beskattningsbar förvärvsinkomst för fysiska personer. Skattekraften beräknas som skatteunderlag i kronor per invånare vid taxeringsårets ingång.

**Utsläpp av växthusgaser**

Avser det totala utsläppet av CO<sub>2</sub>, CH<sub>4</sub>, N<sub>2</sub>O, HFC, PFC och SF<sub>6</sub> från samtliga sektorer.

**Anmälda brott**

Brott mot liv och hälsa ersätter tidigare statistik för våldsbrott. Ny indelning efter sorteringsordning i brottsbalken.

**KÄLLOR:**

Arbetsförmedlingen  
Bolagsverket  
Brottsförebyggande rådet (BRÅ)  
Försäkringskassan  
KOLADA  
Skolverket  
Socialstyrelsen  
Statistiska Centralbyrån (SCB)  
Nationella emissionsdatabasen