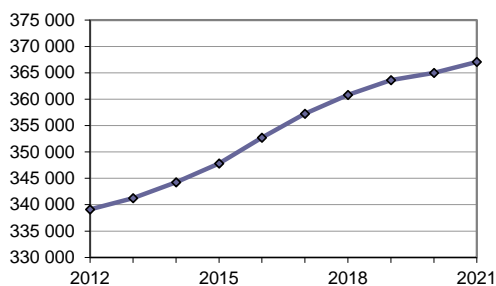
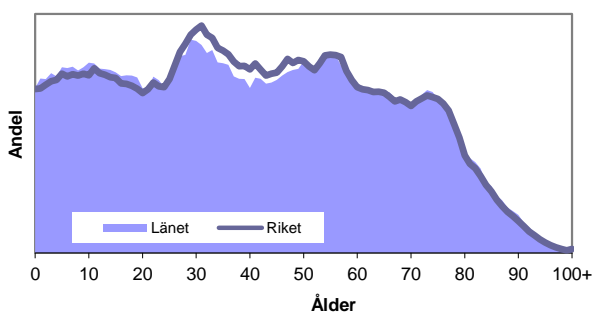


Folkmängdsförändring 2012-2021



Befolkningens åldersfördelning 2021



Folkmängd den 31 december 2021

Ålder	Procentuell fördelning					
	Kommunen			Riket		
	Kv	M	Tot	Kv	M	Tot
0-5	7	7	7	7	7	7
6-15	12	13	12	12	12	12
16-18	3	4	4	3	3	3
19-24	6	7	7	6	7	7
25-44	24	26	25	26	27	26
45-64	24	24	24	24	25	24
65-79	16	15	15	15	14	15
80+	7	5	6	6	4	5
varav 19-64	55	57	56	57	59	58

Folkmängdsförändring från 2012

År	Folkmängd	Födelse- netto	Flyttnings- netto		
			Kv	M	Tot
			2012	339 116	443
2013	341 235	562	725	778	1 503
2014	344 262	695	823	1 495	2 318
2015	347 837	691	1 279	1 546	2 825
2016	352 735	949	1 583	2 337	3 920
2017	357 237	586	1 631	2 152	3 783
2018	360 825	769	1 168	1 591	2 759
2019	363 599	910	725	996	1 721
2020	365 010	486	454	382	836
2021	367 064	674	485	713	1 198

Flyttmönster 2021

	Kv	M	Tot
	Antal inflyttade	5 943	6 296
därav 19-24 år	1 738	1 574	3 312
Antal utflyttade	5 458	5 583	11 041
därav 19-24 år	1 891	1 493	3 384
Flyttningsnetto	485	713	1 198
netto 19-24 år	-153	81	-72

Riktad flyttning 2021

Antal individer			
Inflyttade		Utflyttade	
Västra Götalands län	2 552	Västra Götalands län	2 501
Utlandet	2 239	Stockholms län	1 312
Stockholms län	1 127	Skåne län	1 237
Östergötlands län	1 063	Utlandet	1 165
Skåne län	713	Östergötlands län	1 122
Kronobergs län	619	Kronobergs län	709
Kalmar län	516	Hallands län	666
Hallands län	290	Kalmar län	574
Örebro län	250	Örebro län	235
Uppsala län	219	Uppsala län	226

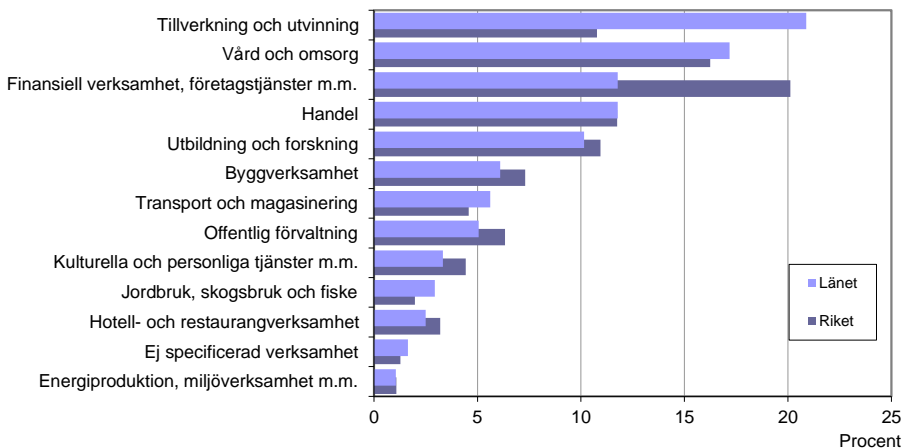
Utrikes födda 2021

Procent av befolkning	Kv	M	Tot
Länet	19	19	19
Riket	20	20	20

Antal kvinnor per 1 000 män i åldern 20-44 år, 2021

Länet	Riket
905	960

Sysselsättnings fördelning (nattbefolkning) 2020

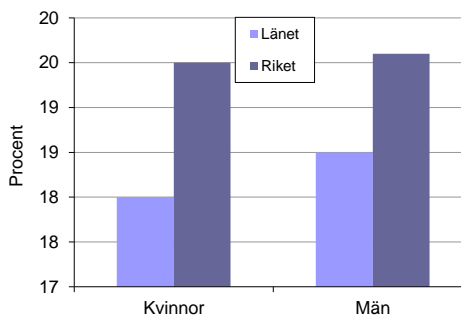


Andel förvärvsarbetande 2016-2020

Procent av befolkningen 20-64 år

År	Länet (%)	Riket (%)
2016	82,0	78,6
2017	82,5	79,1
2018	82,9	79,5
2019	82,3	79,3
2020	81,4	78,3

Andel födda utomlands av samtliga förvärvsarbetande (20-64 år) 2020

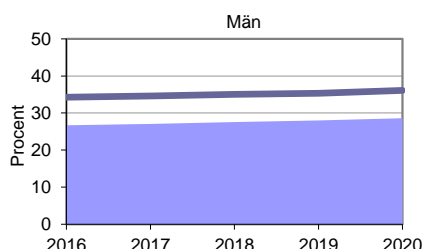
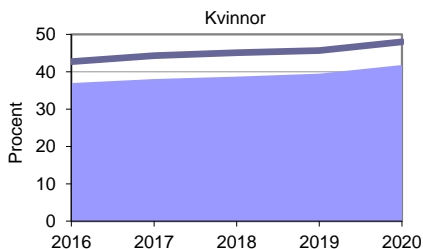


Förvärvsarbetande 2020

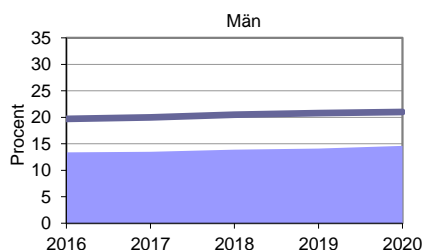
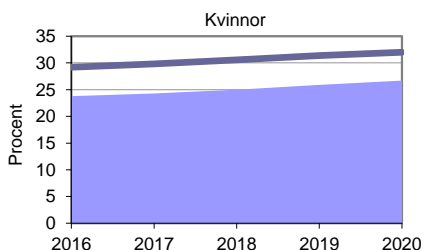
Procent av befolkningen 20-64 år

Kategori	Länet (%)	Riket (%)
Kvinnor	79,7	77,5
Män	82,9	79,1
Totalt	81,4	78,3

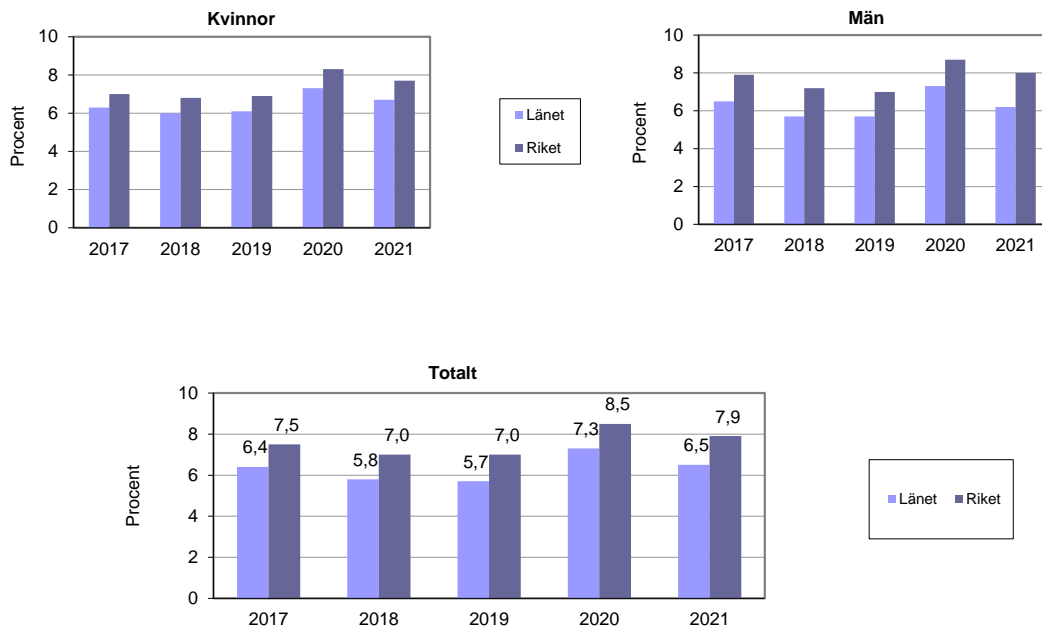
Andel av befolkningen med eftergymnasial utbildning 20-64 år



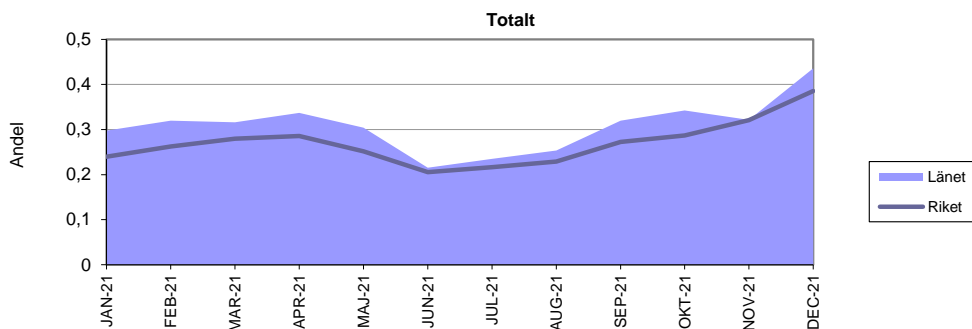
Andel av befolkningen med lång eftergymnasial utbildning (≥3 år) 20-64 år



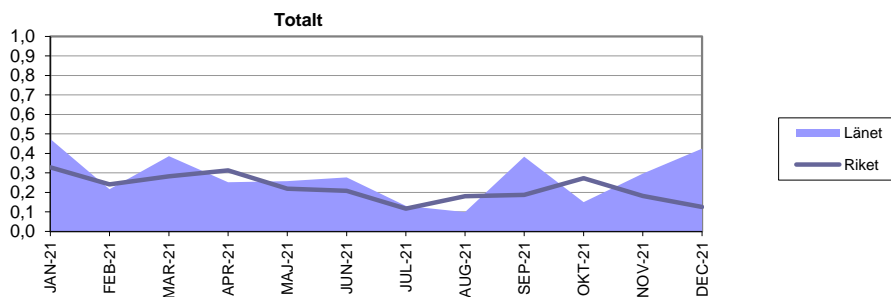
Öppen arbetslöshet samt arbetssökande i program med aktivitetsstöd (registerbaserad arbetskraft 16-64 år)



Andel kvarstående platser per arbetssökande



Antal varsel per 1 000 invånare



Största pendlingsströmmarna 2020

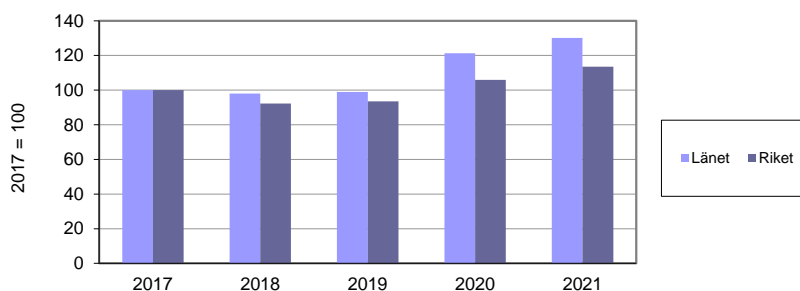
Inpendling från:				Utpendling till:			
	Kv	M	Tot		Kv	M	Tot
Västra Götalands län	1 492	2 169	3 661	Västra Götalands län	984	1 718	2 702
Östergötlands län	978	1 324	2 302	Stockholms län	534	1 155	1 689
Kronobergs län	579	1 011	1 590	Kronobergs län	589	1 018	1 607
Hallands län	451	773	1 224	Östergötlands län	561	913	1 474
Kalmar län	380	776	1 156	Skåne län	221	470	691
Stockholms län	353	725	1 078	Hallands län	266	377	643
Skåne län	292	639	931	Kalmar län	217	374	591
Örebro län	50	143	193	Uppsala län	73	70	143
Uppsala län	62	101	163	Örebro län	38	79	117
Västmanlands län	48	88	136	Södermanlands län	26	62	88

Pendling till och från länet 2016-2020

År	Till	Från	Netto
2016	12 684	10 138	2 546
2017	13 042	10 329	2 713
2018	13 188	10 261	2 927
2019	12 423	10 254	2 169
2020	12 443	10 276	2 167

Index över nyföretagande 2017-2021

Under 2021 registrerades 2 314 nya företag i länet.



Medelinkomst i åldern 20-64 år, 2020

	Län	Riket
Kvinnor	295 400	314 600
Män	370 400	391 400
Totalt	334 300	353 900

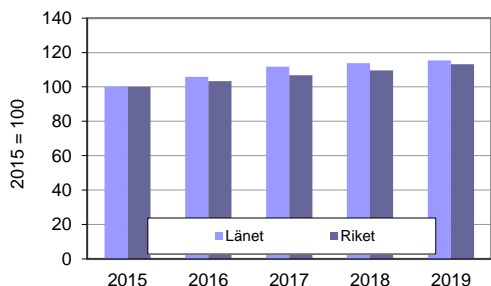
Fördelingsvärde (BRP) 2020

	Län	Riket
Per capita	426 000	491 000
Per sysselsatt	860 000	1 012 000

Skattekraft 2021

Länet	
Medelvärde av skattesats	33,63
varav kommunalskatt	21,87
Skatteunderlag, kr/inv	211 537
Skatteunderlag, index	0,9213
Riket	
Medelvärde av skattesats	32,24
varav kommunalskatt	20,67
Skatteunderlag, kr/inv	228 785
Skatteunderlag, index	100

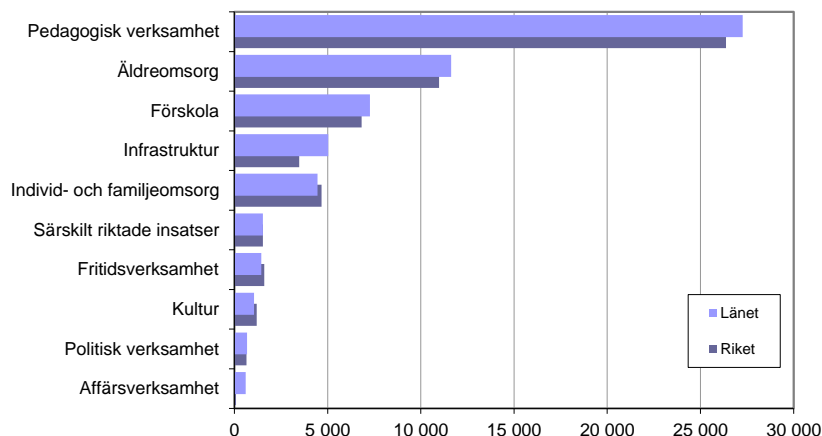
Index över utvecklingen av BRP per capita



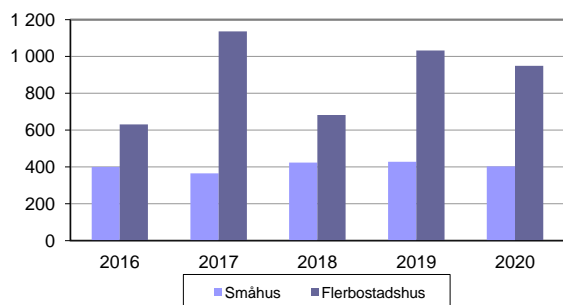
Kostnader per invånare, medelvärde 2020

	Kr/inv	Index
Länet	58 178	103
Riket	56 511	100

Kostnader per invånare 2020, medelvärde



Färdigställda bostäder i nybyggda hus



Försörjningskvot 2021

Länet	Riket
1,83	1,77

Uträkning: Befolkning (total) / befolkning (20-64 år)

Medelålder vid första barnets födelse

2020		
	Kvinnor	Män
Länet	28,8	31,1
Riket	29,9	31,9

Aktivitets- och sjukersättning 2021

Procent av befolkningen (18-64 år)		
	Länet	Riket
Heltid	3,4	3,0
Samtliga	4,7	3,9

Barnomsorg 2020

Inskrivna barn, procent		
	Länet	Riket
Förskola, 1-5 år	85	85
Fritidshem, 6-9 år	76	82
Fritidshem, 10-12 år	19	20
Pedagogisk omsorg, 1-5 år	2	1
Pedagogisk omsorg, 6-9 år	0	0

Ålderspensionärer 2021

Procent av befolkningen (65- år)		
	%	Antal
Länet	21,0	77 154
Riket	20,3	2 118 766

Utsläpp av växthusgaser per invånare 2019

	ton/inv	Index
Länet	4,43	90
Riket	4,94	100

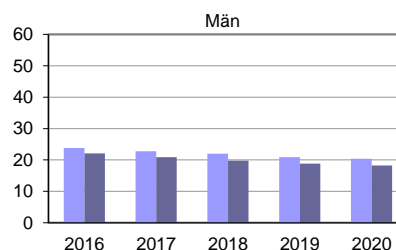
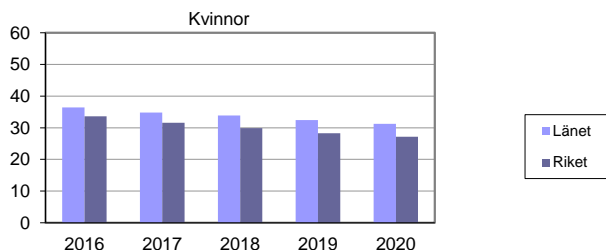
Äldreomsorg 2020

Procent av befolkningen, 65 år och äldre		
	Länet	Riket
Hemtjänst i ord. boende	11	11
Särskilda boendeformer	6	5

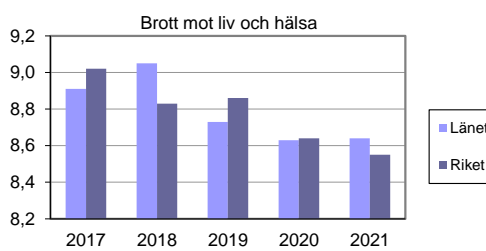
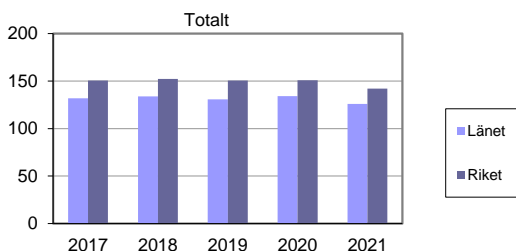
Procent av befolkningen, 80 år och äldre

	Länet	Riket
Hemtjänst i ord. boende	29	30
Särskilda boendeformer	16	16

Ohälsotal (antal dagar)



Anmälda brott per 1 000 invånare



Anmälda varsel

Statistiken avser enbart varsel som berör mer än fem anställda.

Förvärvsarbete

Folkbokförda personer 31 december aktuellt år som har inkomst av arbete i november samma år.

Arbetslöshet

Arbetslöshetsmättet bygger på andelen av registerbaserad arbetskraft (16-64 år) utan arbete. I den totala arbetslösheten räknas öppet arbetslösa och arbetssökande i program med aktivitetsstöd. En hög andel kvarstående platser per arbetssökande är en indikation på kompetensbrist.

Barnomsorg

Den 1 juli 2009 ersattes begreppet familjedaghem med pedagogisk omsorg i skollagen.

Flyttningsöverskott

Flyttningsöverskott beräknas som skillnaden mellan antal in- och utflyttade.

Färdigställda bostäder

För flerbostadshus avses antalet färdigställda lägenheter.

Förädlingsvärde / BRP

BRP är den regionala motsvarigheten till bruttonationalprodukten (BNP). Det motsvarar värdet av all produktion av varor och tjänster i en region. BRP avser marknadspris i löpande priser. Alla regioners BRP summerar upp till BNP.

Nyföretagande

Med nyföretagande avses antalet nya aktiebolag, enskilda näringsidkare, handelsbolag och kommanditbolag.

Ohälsotal

Ohälsotalet definieras som antalet utbetalda dagar med sjuk- och aktivitetsersättning i åldern 16-64 år. Dagar med sjuklön från arbetsgivare, d v s de två första veckorna av varje sjukdomsperiod, ingår inte i ohälsotalet.

Skatteunderlag

Kommunalt skatteunderlag utgörs av beskattningsbar förvärvsinkomst för fysiska personer. Skattekraften beräknas som skatteunderlag i kronor per invånare vid taxeringsårets ingång.

Utsläpp av växthusgaser

Avser det totala utsläppet av CO₂, CH₄, N₂O, HFC, PFC och SF₆ från samtliga sektorer.

Anmälda brott

Brott mot liv och hälsa ersätter tidigare statistik för våldsbrott. Ny indelning efter sorteringsordning i brottsbalken.

KÄLLOR:

Arbetsförmedlingen
Bolagsverket
Brottsförebyggande rådet (BRÅ)
Försäkringskassan
KOLADA
Skolverket
Socialstyrelsen
Statistiska Centralbyrån (SCB)
Nationella emissionsdatabasen