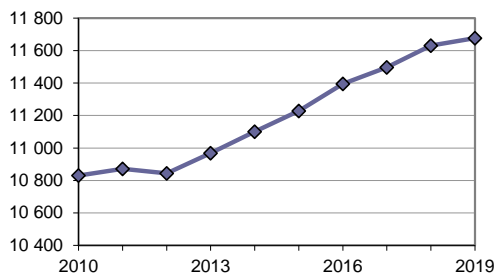
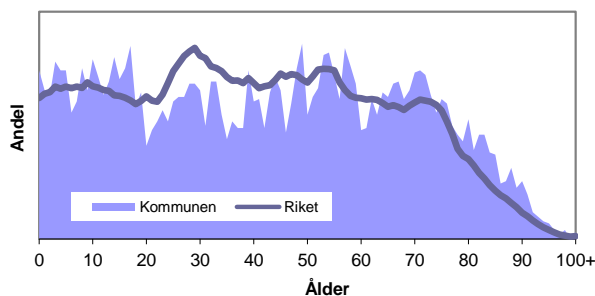


Folkväxling 2010-2019



Befolkningens åldersfördelning 2019



Folkväxling den 31 december 2019

Ålder	Procentuell fördelning					
	Kommunen			Riket		
	Kv	M	Tot	Kv	M	Tot
0-5	8	7	7	7	7	7
6-15	12	13	13	12	12	12
16-18	4	4	4	3	3	3
19-24	6	7	6	6	7	7
25-44	22	23	22	26	27	27
45-64	24	24	24	24	25	25
65-79	17	17	17	15	14	15
80+	8	5	7	6	4	5
varav 19-64	51	53	52	57	59	58

Folkväxling från 2010

År	Folkväxling	Födelse- netto	Flyttnings- netto			Tot
			Kv	M	Tot	
			2010	10 830	-19	
2011	10 871	-12	27	25	52	
2012	10 844	-37	26	-15	11	
2013	10 969	-14	35	99	134	
2014	11 100	-4	43	93	136	
2015	11 228	-2	46	74	120	
2016	11 396	28	44	91	135	
2017	11 496	2	44	40	84	
2018	11 631	33	71	23	94	
2019	11 677	14	19	14	33	

Flyttmönster 2019

	Kv	M	Tot
Antal inflyttade	346	354	700
däruv 19-24 år	71	41	112
Antal utflyttade	327	340	667
däruv 19-24 år	85	83	168
Flyttningsnetto	19	14	33
netto 19-24 år	-14	-42	-56

Riktad flyttning 2019

Antal individer			
Inflyttade		Utflyttade	
Utlandet	118	Jönköping	92
Nässjö	75	Vetlanda	65
Jönköping	65	Nässjö	64
Vetlanda	57	Växjö	50
Växjö	35	Utlandet	33
Göteborg	31	Eksjö	32
Vaggeryd	17	Göteborg	25
Stockholm	14	Helsingborg	20
Uppvidinge	12	Ronneby	14
Värnamo	11	Värnamo	13

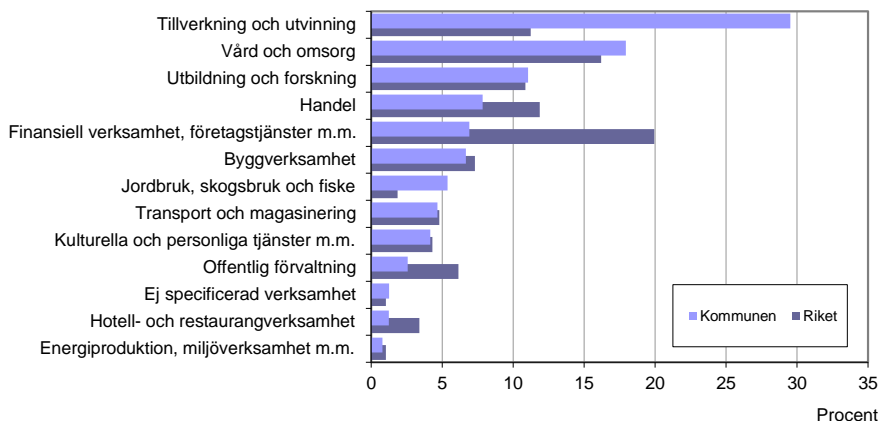
Utrikes födda 2019

Procent av befolkning	Kv	M	Tot
Kommunen	19	20	20
Länet	18	19	18
Riket	20	20	20

Antal kvinnor per 1 000 män i åldern 20-44 år, 2019

Kommunen	Länet	Riket
891	908	940

Sysselsättningens fördelning (nattbefolkning) 2018

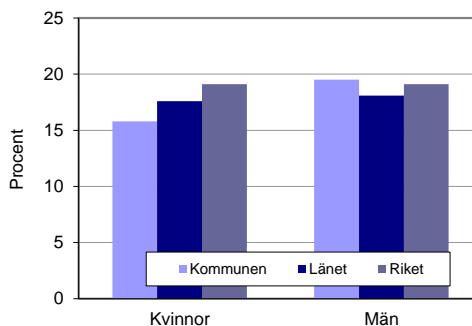


Andel förvärsarbetande 2014-2018

Procent av befolkningen 20-64 år

År	Kommunen	Länet	Riket
2014	78,3	80,7	78,5
2015	79,3	81,3	77,9
2016	80,3	82,0	78,6
2017	81,1	82,5	79,1
2018	81,5	82,9	79,5

Andel födda utomlands av samtliga förvärsarbetande (20-64 år) 2017

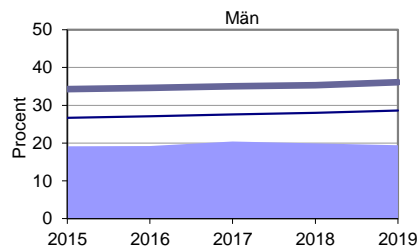
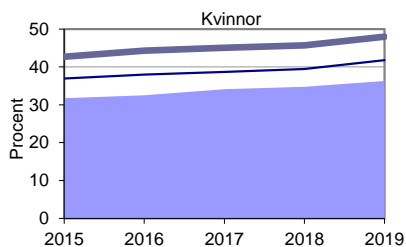


Förvärsarbetande 2018

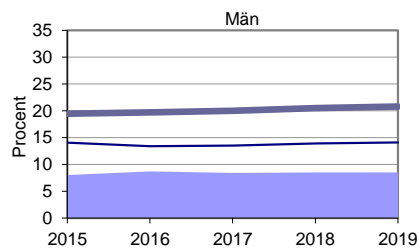
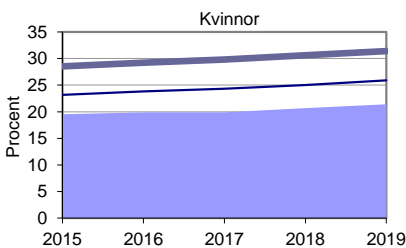
Procent av befolkningen 20-64 år

Kategori	Kommunen	Länet	Riket
Kvinnor	77,7	80,6	78,1
Män	84,9	85,1	80,8
Totalt	81,5	82,9	79,5

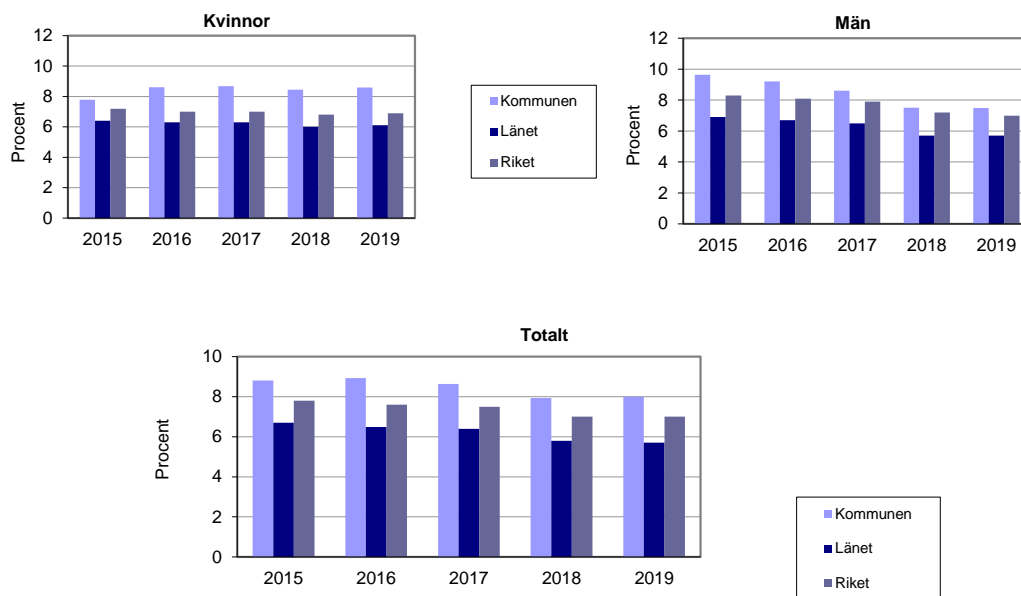
Andel av befolkningen med eftergymnasial utbildning 20-64 år



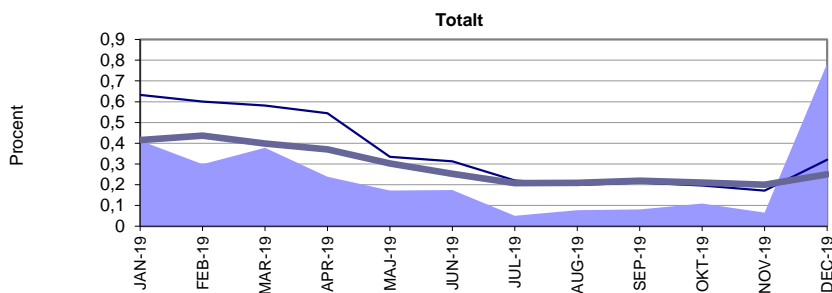
Andel av befolkningen med lång eftergymnasial utbildning (≥3 år) 20-64 år



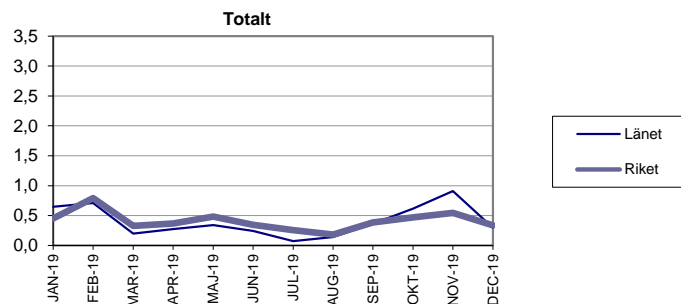
Öppen arbetslöshet samt arbetssökande i program med aktivitetsstöd (registerbaserad arbetskraft 16-64 år)



Andel kvarstående platser per arbetssökande



Antal varsel per 1 000 invånare



Största pendlingsströmmarna 2018

Inpendling från:				Utpendling till:			
	Kv	M	Tot		Kv	M	Tot
Vetlanda	179	252	431	Vetlanda	172	297	469
Nässjö	110	145	255	Nässjö	89	127	216
Växjö	35	57	92	Växjö	87	101	188
Jönköping	28	47	75	Jönköping	60	105	165
Eksjö	19	30	49	Värnamo	73	96	169
Vaggeryd	15	29	44	Eksjö	74	56	130
Värnamo	13	26	39	Vaggeryd	40	51	91
Göteborg	6	6	12	Alvesta	11	23	34
-	-	-	-	Stockholm	11	13	24
-	-	-	-	Ljungby	-	8	8

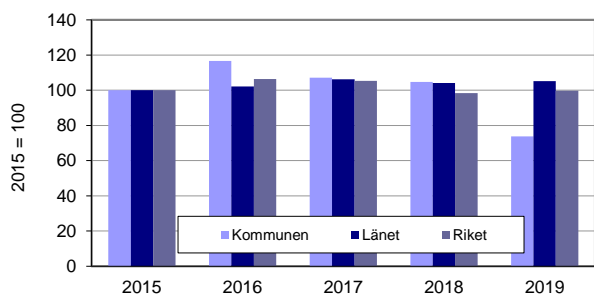
Endast pendlingsströmmar på minst 5 individer redovisas.

Totala pendlingsströmmar 2014-2018

År	Till	Från	Netto
2014	1 036	1 522	-486
2015	1 118	1 557	-439
2016	1 186	1 577	-391
2017	1 185	1 631	-446
2018	1 134	1 658	-524

Index över nyföretagande 2015-2019

Under 2019 registrerades 31 nya företag i kommunen.



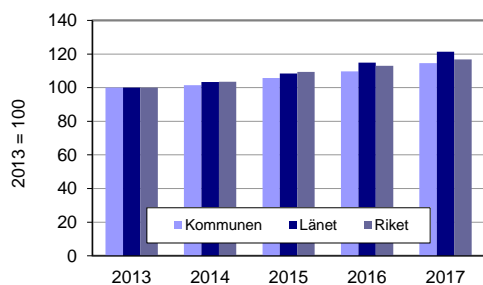
Medelinkomst i åldern 20-64 år, 2018

	Kommun	Län	Riket
Kvinnor	259 000	283 300	297 300
Män	339 000	361 400	372 400
Totalt	301 000	323 700	335 600

Fördelingsvärde (BRP) 2017

	Kommun	Län	Riket
Per capita	346 000	413 000	463 000
Per sysselsatt	722 000	814 000	928 000

Index över utvecklingen av BRP per capita



Skattekraft 2020

Kommunen	
Total skattesats	33,68
varav kommunalskatt	21,92
Skatteunderlag, kr/inv	185 039
Skatteunderlag, index	0,8369

Länet

Medelvärde av skattesats	33,62
varav kommunalskatt	21,86
Skatteunderlag, kr/inv	207 197
Skatteunderlag, index	0,9371

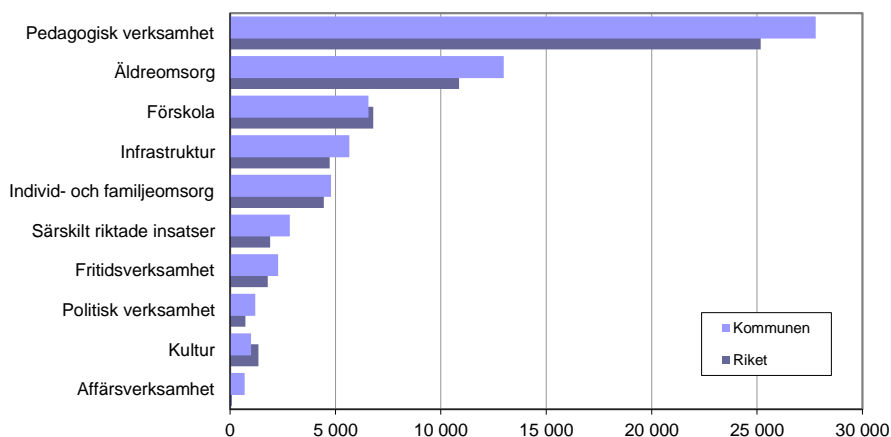
Riket

Medelvärde av skattesats	32,28
varav kommunalskatt	20,72
Skatteunderlag, kr/inv	221 097
Skatteunderlag, index	100

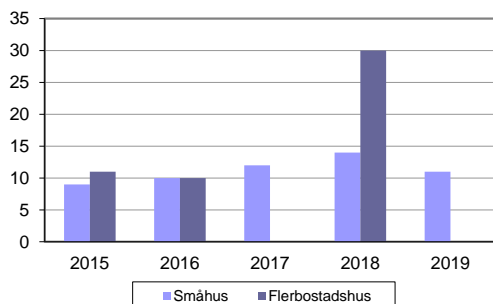
Kostnader per invånare, medelvärde 2019

	Kr/inv	Index
Kommunen	75 888	117
Länet	67 879	105
Riket	64 877	100

Kommunens kostnader per invånare 2019



Färdigställda bostäder i nybyggda hus



Försörjningskvot 2019

Kommunen	Länet	Riket
1,96	1,82	1,76

Uträkning: Befolkning (total) / befolkning (20-64 år)

Medelålder vid första barnets födelse

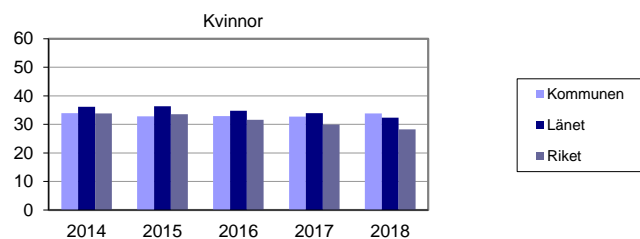
2019		
	Kv	M
Kommunen	27,8	29,9
Länet	28,4	31,0
Riket	29,6	31,8

Barnomsorg 2019

Inskrivna barn, procent		
	Kommunen	Riket
Förskola, 1-5 år	79	85
Fritidshem, 6-9 år	65	79
Fritidshem, 10-12 år	18	21
Pedagogisk omsorg, 1-5 år	2	2
Pedagogisk omsorg, 6-9 år	0	0

Utsläpp av växthusgaser per invånare 2018

	ton/inv	Index
Kommunen	6,22	121
Länet	4,54	88
Riket	5,15	100

Ohälsotal (antal dagar)**Aktivitets- och sjukersättning 2019**

Procent av befolkningen (16-64 år)			
	Kommunen	Länet	Riket
Heltid	3,7	3,6	3,3
Samtliga	4,9	5,1	4,4

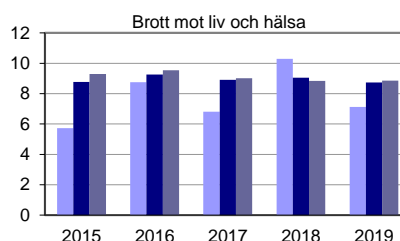
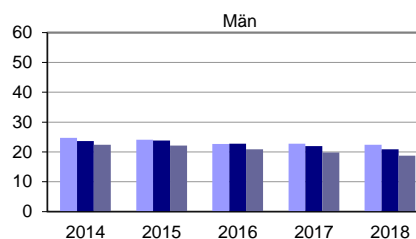
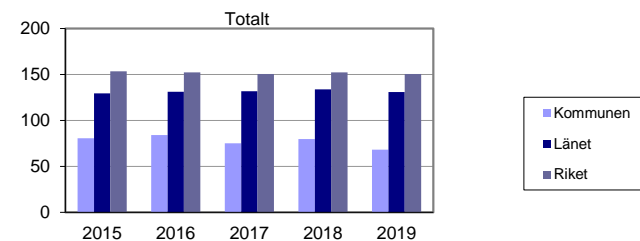
Älderspensionärer 2019

Procent av befolkningen (65- år)		
	%	Antal
Kommunen	23,5	2 746
Länet	20,8	75 556
Riket	20,0	2 065 367

Äldreomsorg 2019

Procent av befolkningen, 65 år och äldre		
	Kommunen	Riket
Hemtjänst i ord. boende	7	8
Särskilda boendeformer	4	4

Procent av befolkningen, 80 år och äldre		
	Kommunen	Riket
Hemtjänst i ord. boende	18	22
Särskilda boendeformer	12	12

Anmälda brott per 1 000 invånare

Ny indelning efter brottsbalken from 2018

Anmälda varsel

Statistiken avser enbart varsel som berör mer än fem anställda.

Förvärvsarbete

Folkbokförda personer 31 december aktuellt år som har inkomst av arbete i november samma år.

Arbetslöshet

Arbetslöshetsmättet bygger på andelen av registerbaserad arbetskraft (16-64 år) utan arbete. I den totala arbetslösheten räknas öppet arbetslösa och arbetssökande i program med aktivitetsstöd. En hög andel kvarstående platser per arbetssökande är en indikation på kompetensbrist.

Barnomsorg

Den 1 juli 2009 ersattes begreppet familjedaghem med pedagogisk omsorg i skollagen.

Flyttningsöverskott

Flyttningsöverskott beräknas som skillnaden mellan antal in- och utflyttade.

Färdigställda bostäder

För flerbostadshus avses antalet färdigställda lägenheter.

Förädlingsvärde / BRP

BRP är den regionala motsvarigheten till bruttonationalprodukten (BNP). Det motsvarar värdet av all produktion av varor och tjänster i en region. BRP avser marknadspris i löpande priser. Alla regioners BRP summerar upp till BNP.

Nyföretagande

Med nyföretagande avses antalet nya aktiebolag, enskilda näringsidkare, handelsbolag och kommanditbolag.

Ohälsotal

Ohälsotalet definieras som antalet utbetalda dagar med sjuk- och aktivitetsersättning i åldern 16-64 år.

Dagar med sjuklön från arbetsgivare, d v s de två första veckorna av varje sjukdomsperiod, ingår inte i ohälsotalet.

Skatteunderlag

Kommunalt skatteunderlag utgörs av beskattningsbar förvärvsinkomst för fysiska personer. Skattekraften beräknas som skatteunderlag i kronor per invånare vid taxeringsårets ingång.

Utsläpp av växthusgaser

Avser det totala utsläppet av CO₂, CH₄, N₂O, HFC, PFC och SF₆ från samtliga sektorer.

Anmälda brott

Brott mot liv och hälsa ersätter tidigare statistik för våldsbrott. Ny indelning efter sorteringsordning i brottsbalken.

KÄLLOR:

Arbetsförmedlingen
Bolagsverket
Brottsförebyggande rådet (BRÅ)
Försäkringskassan
KOLADA
Skolverket
Socialstyrelsen
Statistiska Centralbyrån (SCB)
Nationella emissionsdatabasen