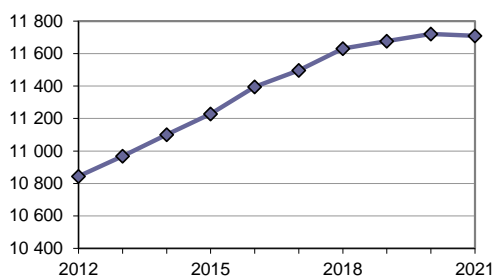
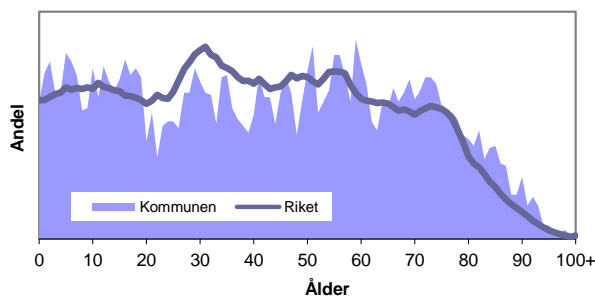


Folkmängdsförändring 2012-2021



Befolkningens åldersfördelning 2021



Folkmängd den 31 december 2021

Ålder	Procentuell fördelning Kommunen			Riket		
	Kv	M	Tot	Kv	M	Tot
0-5	8	8	8	7	7	7
6-15	12	13	13	12	12	12
16-18	4	4	4	3	3	3
19-24	6	6	6	6	7	7
25-44	22	23	22	26	27	26
45-64	24	24	24	24	25	24
65-79	17	17	17	15	14	15
80+	8	5	7	6	4	5
varav 19-64	51	53	52	57	59	58

Folkmängdsförändring från 2012

År	Folkmängd	Födelse- netto	Flyttnings- netto		Tot
			Kv	M	
2012	10 844	-37	26	-15	11
2013	10 969	-14	35	99	134
2014	11 100	-4	43	93	136
2015	11 228	-2	46	74	120
2016	11 396	28	44	91	135
2017	11 496	2	44	40	84
2018	11 631	33	71	23	94
2019	11 677	14	19	14	33
2020	11 721	11	13	11	24
2021	11 709	-9	-18	4	-14

Flyttmönster 2021

	Kv	M	Tot
Antal inflyttade	292	327	619
däruv 19-24 år	55	60	115
Antal utflyttade	310	323	633
däruv 19-24 år	87	80	167
Flyttningsnetto	-18	4	-14
netto 19-24 år	-32	-20	-52

Riktad flyttning 2021

Antal individer			
Inflyttade		Utflyttade	
Utlandet	120	Vetlanda	112
Vetlanda	70	Utlandet	102
Nässjö	50	Jönköping	65
Jönköping	41	Nässjö	50
Växjö	30	Växjö	40
Vaggeryd	19	Eksjö	26
Göteborg	18	Göteborg	35
Eksjö	18	Malmö	20
Vimmerby	17	Värnamo	16
Stockholm	7	Vaggeryd	15

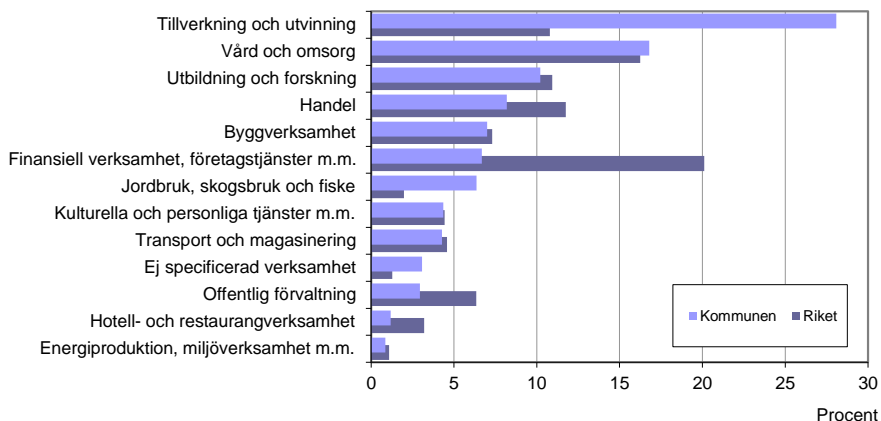
Utrikes födda 2021

Procent av befolkning	Kv	M	Tot
Kommunen	19	20	20
Länet	19	19	19
Riket	20	20	20

Antal kvinnor per 1 000 män i åldern 20-44 år, 2021

Kommunen	Länet	Riket
895	905	938

Sysselsättningens fördelning (nattbefolkning) 2020

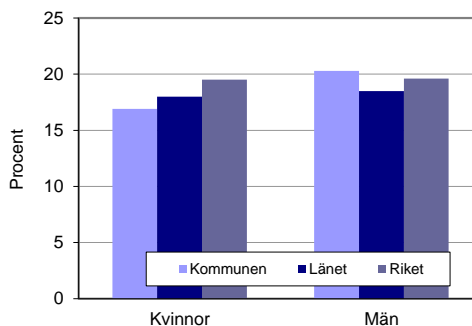


Andel förvärsarbetande 2016-2020

Procent av befolkningen 20-64 år

År	Kommunen	Länet	Riket
2016	80,3	82,0	78,6
2017	81,1	82,5	79,1
2018	81,5	82,9	79,5
2019	80,6	82,3	79,3
2020	79,5	81,4	78,3

Andel födda utomlands av samtliga förvärsarbetande (20-64 år) 2020

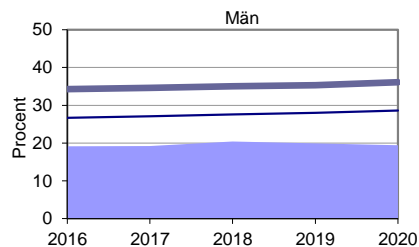
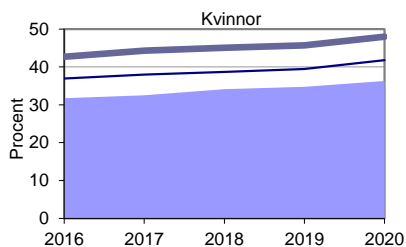


Förvärsarbetande 2020

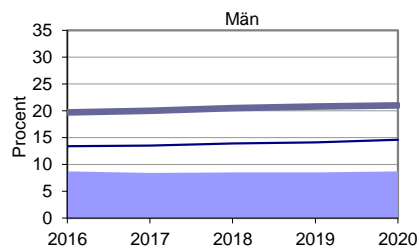
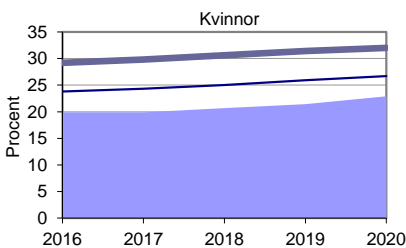
Procent av befolkningen 20-64 år

Grupp	Kommunen	Länet	Riket
Kvinnor	75,9	79,7	77,5
Män	82,7	82,9	79,1
Totalt	79,5	81,4	78,3

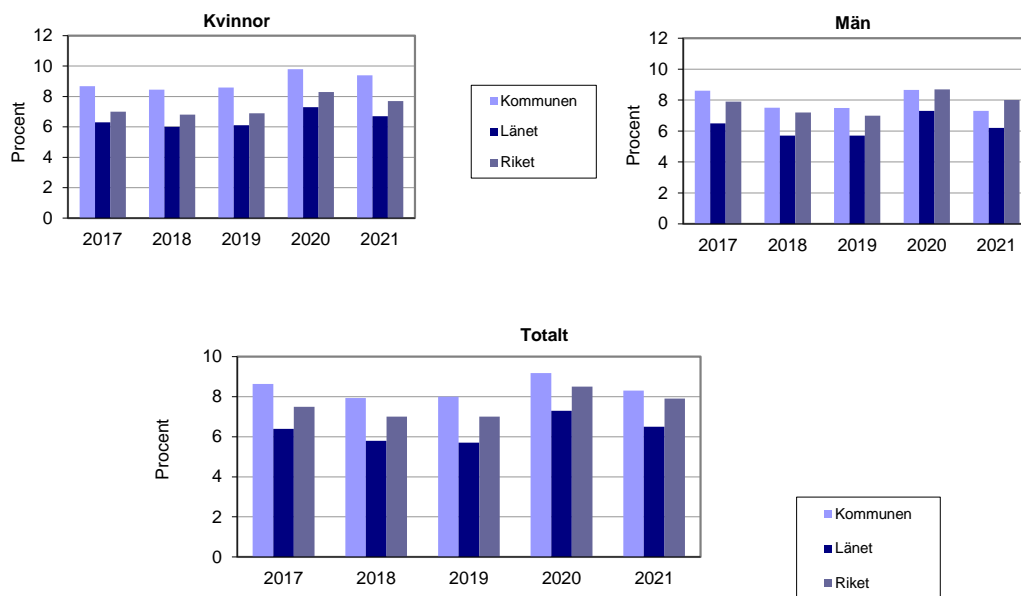
Andel av befolkningen med eftergymnasial utbildning 20-64 år



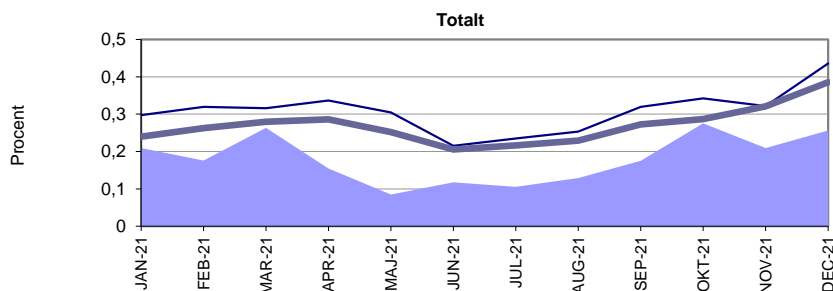
Andel av befolkningen med lång eftergymnasial utbildning (≥3 år) 20-64 år



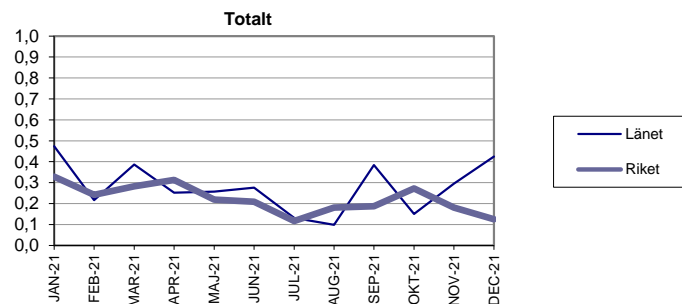
Öppen arbetslöshet samt arbetssökande i program med aktivitetsstöd (registerbaserad arbetskraft 16-64 år)



Andel kvarstående platser per arbetssökande



Antal varsel per 1 000 invånare



Största pendlingsströmmarna 2020

Inpendling från:			Utpendling till:				
	Kv	M	Tot		Kv	M	Tot
Vetlanda	177	255	432	Vetlanda	172	271	443
Nässjö	115	167	282	Nässjö	97	112	209
Växjö	39	53	92	Växjö	89	105	194
Jönköping	30	62	92	Jönköping	59	105	164
Eksjö	11	43	54	Värnamo	79	94	173
Vaggeryd	11	37	48	Eksjö	85	64	149
Värnamo	13	23	36	Vaggeryd	44	63	107
Aneby	-	-	-	Alvesta	12	22	34
-	-	-	-	Stockholm	10	10	20
-	-	-	-	Ljungby	-	7	7

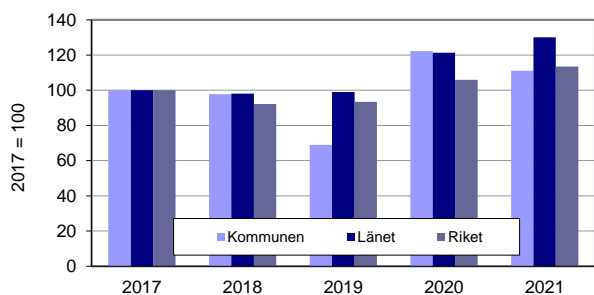
Endast pendlingsströmmar på minst 5 individer redovisas.

Totala pendlingsströmmar 2016-2020

År	Till	Från	Netto
2016	1 186	1 577	-391
2017	1 185	1 631	-446
2018	1 134	1 658	-524
2019	1 107	1 680	-573
2020	1 167	1 657	-490

Index över nyföretagande 2017-2021

Under 2021 registrerades 50 nya företag i kommunen.



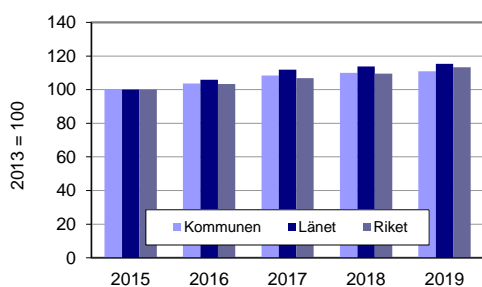
Medelinkomst i åldern 20-64 år, 2020

	Kommun	Län	Riket
Kvinnor	264 000	295 400	314 600
Män	347 000	370 400	391 400
Totalt	308 000	334 300	353 900

Förädlingsvärde (BRP) 2020

	Kommun	Län	Riket
Per capita	338 000	426 000	491 000
Per sysselsatt	729 000	860 000	1 012 000

Index över utvecklingen av BRP per capita



Skattekraft 2021

Kommunen	
Total skattesats	33,68
varav kommunalskatt	21,92
Skatteunderlag, kr/inv	186 182
Skatteunderlag, index	0,8113

Länet

Medelvärde av skattesats	33,63
varav kommunalskatt	21,87
Skatteunderlag, kr/inv	211 537
Skatteunderlag, index	0,9213

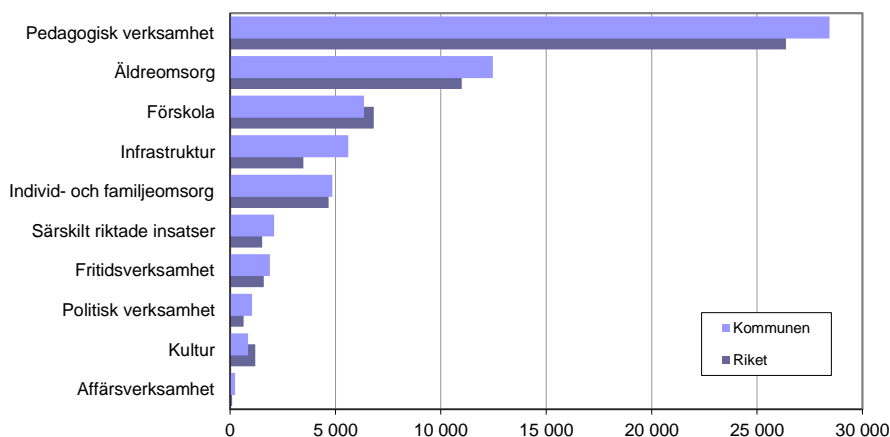
Riket

Medelvärde av skattesats	32,24
varav kommunalskatt	20,67
Skatteunderlag, kr/inv	228 785
Skatteunderlag, index	100

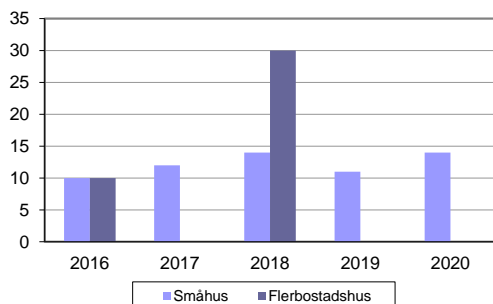
Kostnader per invånare, medelvärde 2020

	Kr/inv	Index
Kommunen	61 487	109
Länet	58 178	103
Riket	56 511	100

Kommunens kostnader per invånare 2020



Färdigställda bostäder i nybyggda hus



Försörjningskvot 2021

Kommunen	Länet	Riket
1,96	1,83	1,77

Uträkning: Befolkning (total) / befolkning (20-64 år)

Medelålder vid första barnets födelse

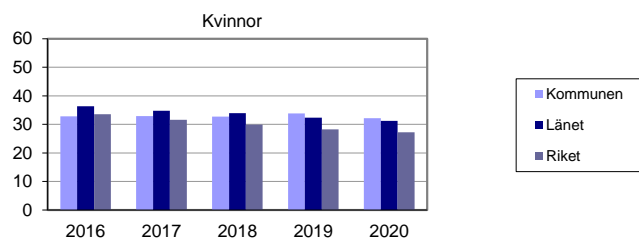
2020		
	Kv	M
Kommunen	27,5	30,5
Länet	28,8	31,1
Riket	29,9	31,9

Barnomsorg 2020

Inskrivna barn, procent		
	Kommunen	Riket
Förskola, 1-5 år	79	85
Fritidshem, 6-9 år	68	82
Fritidshem, 10-12 år	14	20
Pedagogisk omsorg, 1-5 år	2	1
Pedagogisk omsorg, 6-9 år	0	0

Utsläpp av växthusgaser per invånare 2019

	ton/inv	Index
Kommunen	6,06	123
Länet	4,43	90
Riket	4,94	100

Ohälsotal (antal dagar)**Aktivitets- och sjukersättning 2021**

Procent av befolkningen (16-64 år)			
	Kommunen	Länet	Riket
Heltid	3,4	3,4	3,0
Samtliga	4,4	4,7	3,9

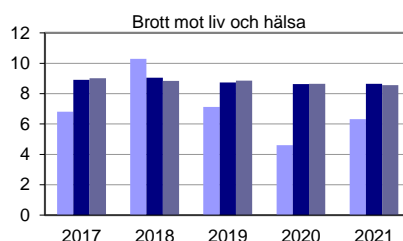
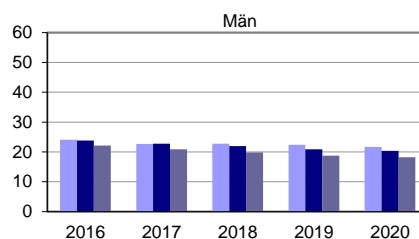
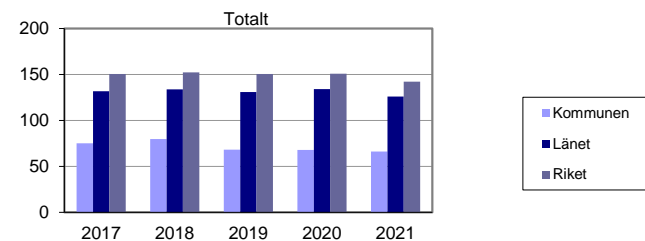
Älderspensionärer 2021

Procent av befolkningen (65- år)		
	%	Antal
Kommunen	23,6	2 760
Länet	21,0	77 154
Riket	20,3	2 118 766

Äldreomsorg 2020

Procent av befolkningen, 65 år och äldre		
	Kommunen	Riket
Hemtjänst i ord. boende	11	11
Särskilda boendeformer	5	5

Procent av befolkningen, 80 år och äldre		
	Kommunen	Riket
Hemtjänst i ord. boende	29	30
Särskilda boendeformer	16	16

Anmälda brott per 1 000 invånare

Ny indelning efter brottsbalken from 2018

Anmälda varsel

Statistiken avser enbart varsel som berör mer än fem anställda.

Förvärvsarbete

Folkbokförda personer 31 december aktuellt år som har inkomst av arbete i november samma år.

Arbetslöshet

Arbetslöshetsmättet bygger på andelen av registerbaserad arbetskraft (16-64 år) utan arbete. I den totala arbetslösheten räknas öppet arbetslösa och arbetssökande i program med aktivitetsstöd. En hög andel kvarstående platser per arbetssökande är en indikation på kompetensbrist.

Barnomsorg

Den 1 juli 2009 ersattes begreppet familjedaghem med pedagogisk omsorg i skollagen.

Flyttningsöverskott

Flyttningsöverskott beräknas som skillnaden mellan antal in- och utflyttade.

Färdigställda bostäder

För flerbostadshus avses antalet färdigställda lägenheter.

Förädlingsvärde / BRP

BRP är den regionala motsvarigheten till bruttonationalprodukten (BNP). Det motsvarar värdet av all produktion av varor och tjänster i en region. BRP avser marknadspris i löpande priser. Alla regioners BRP summerar upp till BNP.

Nyföretagande

Med nyföretagande avses antalet nya aktiebolag, enskilda näringsidkare, handelsbolag och kommanditbolag.

Ohälsotal

Ohälsotalet definieras som antalet utbetalda dagar med sjuk- och aktivitetsersättning i åldern 16-64 år.

Dagar med sjuklön från arbetsgivare, d v s de två första veckorna av varje sjukdomsperiod, ingår inte i ohälsotalet.

Skatteunderlag

Kommunalt skatteunderlag utgörs av beskattningsbar förvärvsinkomst för fysiska personer. Skattekraften beräknas som skatteunderlag i kronor per invånare vid taxeringsårets ingång.

Utsläpp av växthusgaser

Avser det totala utsläppet av CO₂, CH₄, N₂O, HFC, PFC och SF₆ från samtliga sektorer.

Anmälda brott

Brott mot liv och hälsa ersätter tidigare statistik för våldsbrott. Ny indelning efter sorteringsordning i brottsbalken.

KÄLLOR:

Arbetsförmedlingen
Bolagsverket
Brottsförebyggande rådet (BRÅ)
Försäkringskassan
KOLADA
Skolverket
Socialstyrelsen
Statistiska Centralbyrån (SCB)
Nationella emissionsdatabasen