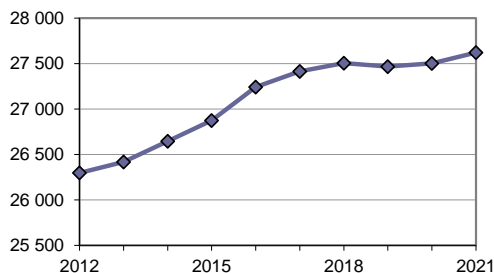
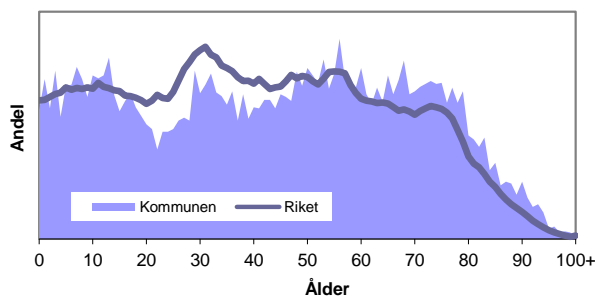


Folkväxlingsförändring 2012-2021



Befolkningens åldersfördelning 2021



Folkväxling den 31 december 2021

Ålder	Procentuell fördelning					
	Kommunen			Riket		
	Kv	M	Tot	Kv	M	Tot
0-5	7	7	7	7	7	7
6-15	12	13	13	12	12	12
16-18	3	4	3	3	3	3
19-24	5	7	6	6	7	7
25-44	22	23	22	26	27	26
45-64	25	25	25	24	25	24
65-79	18	17	17	15	14	15
80+	8	6	7	6	4	5
varav 19-64	52	54	53	57	59	58

Folkväxlingsförändring från 2012

År	Folkväxling	Födelse- netto	Flyttnings- netto		
			Kv	M	Tot
			2012	26 297	14
2013	26 419	2	57	56	113
2014	26 647	-12	71	168	239
2015	26 873	22	112	87	199
2016	27 241	24	146	197	343
2017	27 415	-14	70	98	168
2018	27 504	27	-9	61	52
2019	27 466	16	-37	-19	-56
2020	27 502	-34	24	43	67
2021	27 621	0	61	50	111

Flyttmönster 2021

	Kv	M	Tot
Antal inflyttade	560	603	1 163
däruv 19-24 år	111	123	234
Antal utflyttade	499	553	1 052
däruv 19-24 år	160	162	322
Flyttningsnetto	61	50	111
netto 19-24 år	-49	-39	-88

Riktad flyttning 2021

Antal individer			
Inflyttade		Utflyttade	
Utlandet	197	Utlandet	182
Sävsjö	112	Jönköping	101
Eksjö	91	Sävsjö	70
Nässjö	67	Nässjö	65
Jönköping	66	Göteborg	62
Göteborg	48	Växjö	57
Hultsfred	39	Eksjö	54
Växjö	33	Hultsfred	36
Uppvidinge	33	Stockholm	21
Stockholm	20	Uppvidinge	16

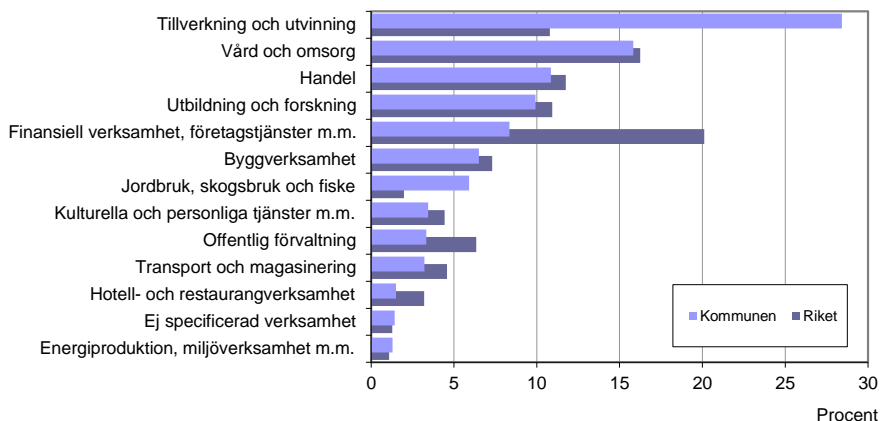
Utrikes födda 2021

Procent av befolkning	Kv	M	Tot
Kommunen	17	16	16
Länet	19	19	19
Riket	20	20	20

Antal kvinnor per 1 000 män i åldern 20-44 år, 2021

Kommunen	Länet	Riket
864	905	938

Sysselsättningens fördelning (nattbefolkning) 2020

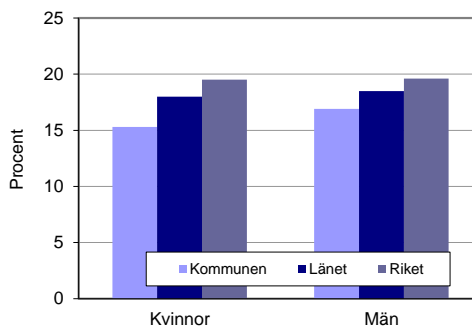


Andel förvärsarbetande 2016-2020

Procent av befolkningen 20-64 år

	Kommunen	Länet	Riket
2016	83,2	82,0	78,6
2017	83,3	82,5	79,1
2018	84,0	82,9	79,5
2019	83,5	82,3	79,3
2020	82,2	81,4	78,3

Andel födda utomlands av samtliga förvärsarbetande (20-64 år) 2020

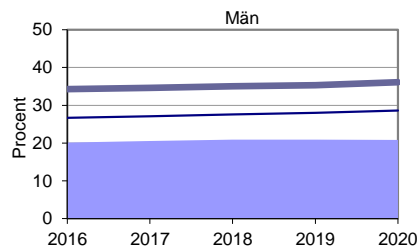
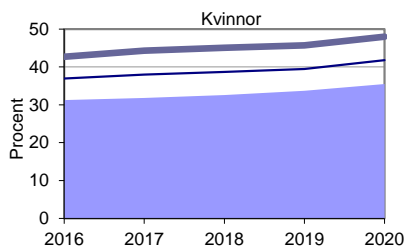


Förvärsarbetande 2020

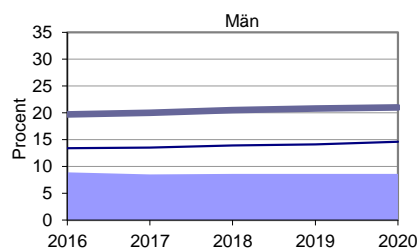
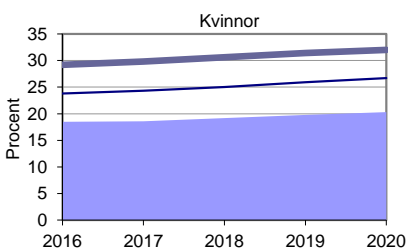
Procent av befolkningen 20-64 år

	Kommunen	Länet	Riket
Kvinnor	79,5	79,7	77,5
Män	84,7	82,9	79,1
Totalt	82,2	81,4	78,3

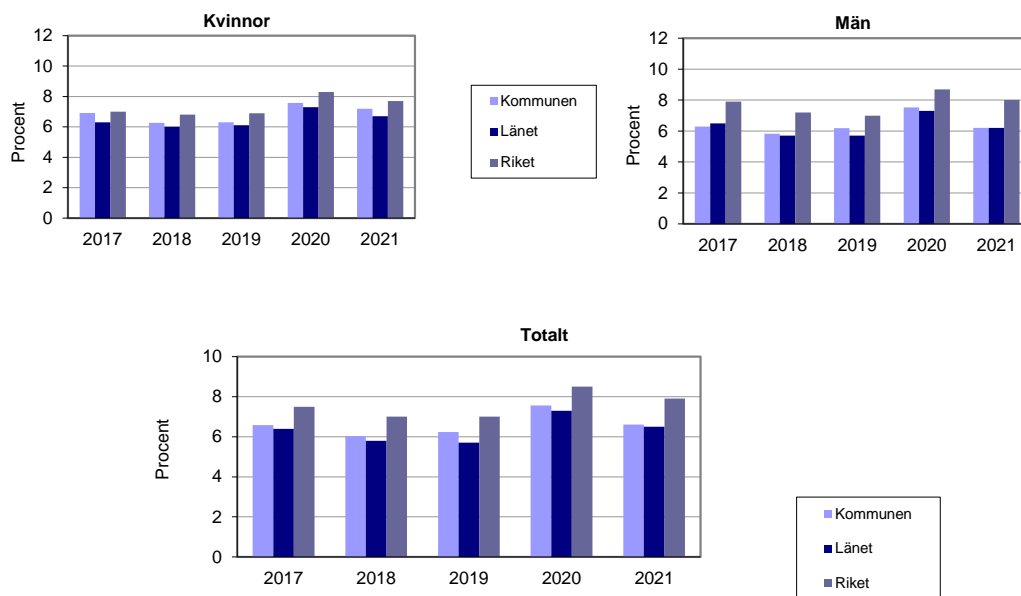
Andel av befolkningen med eftergymnasial utbildning 20-64 år



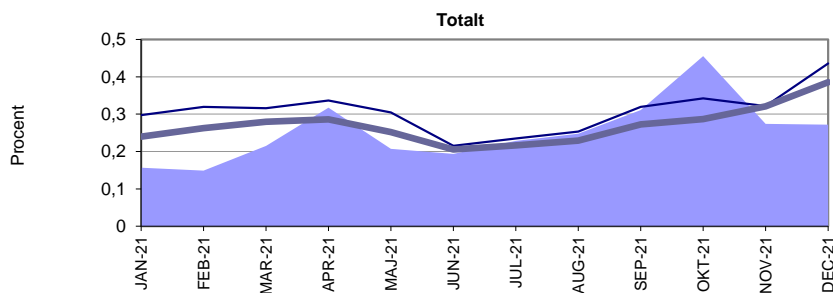
Andel av befolkningen med lång eftergymnasial utbildning (≥3 år) 20-64 år



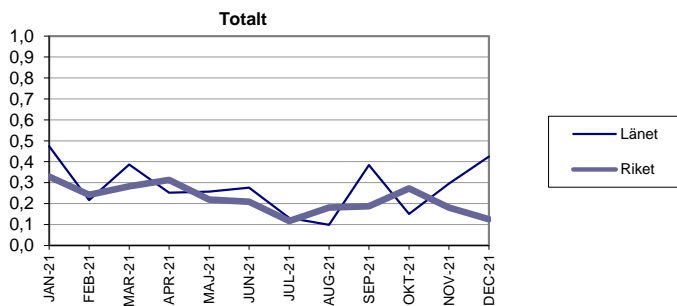
Öppen arbetslöshet samt arbetssökande i program med aktivitetsstöd (registerbaserad arbetskraft 16-64 år)



Andel kvarstående platser per arbetssökande



Antal varsel per 1 000 invånare



Största pendlingsströmmarna 2020

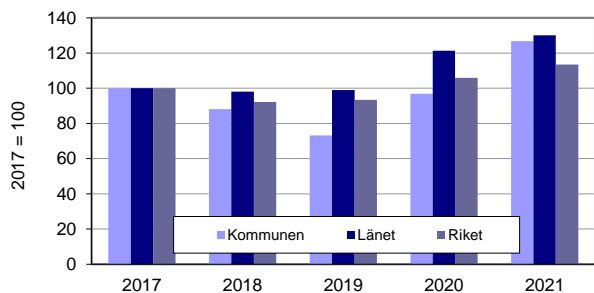
Inpendling från:				Utpendling till:			
	Kv	M	Tot		Kv	M	Tot
Sävsjö	172	271	443	Eksjö	402	313	715
Nässjö	152	284	436	Sävsjö	177	255	432
Eksjö	167	280	447	Nässjö	145	185	330
Hultsfred	85	90	175	Jönköping	113	145	258
Jönköping	38	84	122	Uppvidinge	67	130	197
Uppvidinge	41	45	86	Växjö	57	72	129
Växjö	29	57	86	Hultsfred	66	125	191
Aneby	8	18	26	Stockholm	18	34	52
Göteborg	7	12	19	Vimmerby	11	27	38
Värnamo	5	8	13	Värnamo	7	24	31

Totala pendlingsströmmar 2016-2020

År	Till	Från	Netto
2016	2 475	2 511	-36
2017	2 505	2 561	-56
2018	2 460	2 601	-141
2019	2 360	2 691	-331
2020	2 242	2 711	-469

Index över nyföretagande 2017-2021

Under 2021 registrerades 161 nya företag i kommunen.

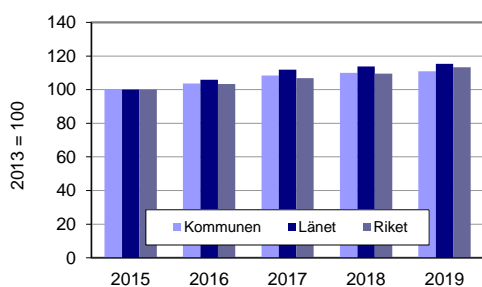


Medelinkomst i åldern 20-64 år, 2020

	Kommun	Län	Riket
Kvinnor	286 000	295 400	314 600
Män	366 000	370 400	391 400
Totalt	328 000	334 300	353 900

Förädlingsvärde (BRP) 2020

	Kommun	Län	Riket
Per capita	363 000	426 000	491 000
Per sysselsatt	752 000	860 000	1 012 000

Index över utvecklingen av BRP per capita**Skattekraft 2021**

Kommunen	
Total skattesats	33,77
varav kommunalskatt	22,01
Skatteunderlag, kr/inv	201 716
Skatteunderlag, index	0,8808

Länet

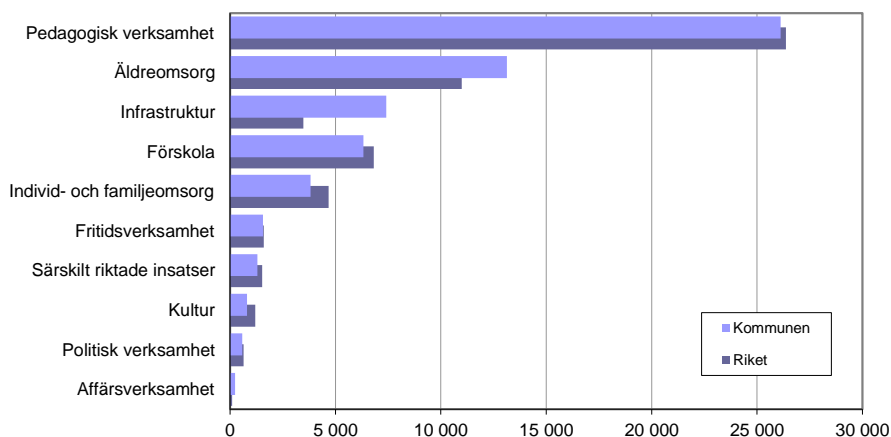
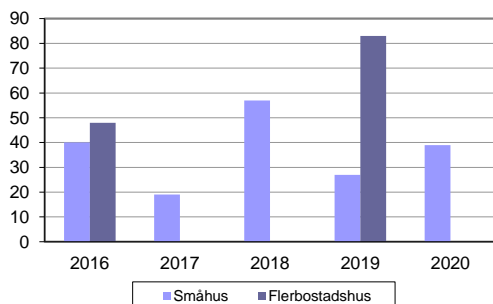
Medelvärde av skattesats	33,63
varav kommunalskatt	21,87
Skatteunderlag, kr/inv	211 537
Skatteunderlag, index	0,9213

Riket

Medelvärde av skattesats	32,24
varav kommunalskatt	20,67
Skatteunderlag, kr/inv	228 785
Skatteunderlag, index	100

Kostnader per invånare, medelvärde 2020

	Kr/inv	Index
Kommunen	58 554	104
Länet	58 178	103
Riket	56 511	100

Kommunens kostnader per invånare 2020**Färdigställda bostäder i nybyggda hus****Försörjningskvot 2021**

Kommunen	Länet	Riket
1,93	1,83	1,77

Uträkning: Befolkning (total) / befolkning (20-64 år)

Medelålder vid första barnets födelse

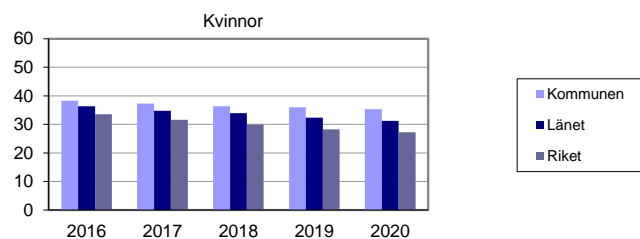
2020	Kv	M
Kommunen	27,6	29,7
Länet	28,8	31,1
Riket	29,9	31,9

Barnomsorg 2020

Inskrivna barn, procent	Kommunen	Riket
Förskola, 1-5 år	82	85
Fritidshem, 6-9 år	69	82
Fritidshem, 10-12 år	17	20
Pedagogisk omsorg, 1-5 år	5	1
Pedagogisk omsorg, 6-9 år	0	0

Utsläpp av växthusgaser per invånare 2019

	ton/inv	Index
Kommunen	5,76	117
Länet	4,43	90
Riket	4,94	100

Ohälsotal (antal dagar)**Aktivitets- och sjukersättning 2021**

Procent av befolkningen (16-64 år)	Kommunen	Länet	Riket
Heltid	3,4	3,4	3,0
Samtliga	4,8	4,7	3,9

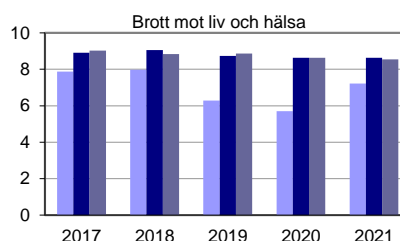
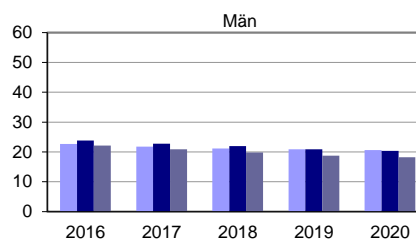
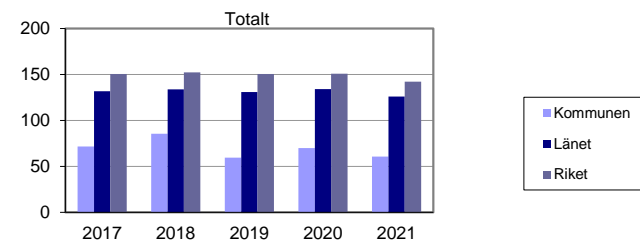
Ålderspensionärer 2021

Procent av befolkningen (65- år)	%	Antal
Kommunen	24,3	6 712
Länet	21,0	77 154
Riket	20,3	2 118 766

Äldreomsorg 2020

Procent av befolkningen, 65 år och äldre	Kommunen	Riket
Hemtjänst i ord. boende	11	11
Särskilda boendeformer	6	5

Procent av befolkningen, 80 år och äldre	Kommunen	Riket
Hemtjänst i ord. boende	27	30
Särskilda boendeformer	16	16

Anmälda brott per 1 000 invånare

Ny indelning efter brottsbalken from 2018

Anmälda varsel

Statistiken avser enbart varsel som berör mer än fem anställda.

Förvärvsarbete

Folkbokförda personer 31 december aktuellt år som har inkomst av arbete i november samma år.

Arbetslöshet

Arbetslöshetsmättet bygger på andelen av registerbaserad arbetskraft (16-64 år) utan arbete. I den totala arbetslösheten räknas öppet arbetslösa och arbetssökande i program med aktivitetsstöd. En hög andel kvarstående platser per arbetssökande är en indikation på kompetensbrist.

Barnomsorg

Den 1 juli 2009 ersattes begreppet familjedaghem med pedagogisk omsorg i skollagen.

Flyttningsöverskott

Flyttningsöverskott beräknas som skillnaden mellan antal in- och utflyttade.

Färdigställda bostäder

För flerbostadshus avses antalet färdigställda lägenheter.

Förädlingsvärde / BRP

BRP är den regionala motsvarigheten till bruttonationalprodukten (BNP). Det motsvarar värdet av all produktion av varor och tjänster i en region. BRP avser marknadspris i löpande priser. Alla regioners BRP summerar upp till BNP.

Nyföretagande

Med nyföretagande avses antalet nya aktieföretag, enskilda näringsidkare, handelsbolag och kommanditbolag.

Ohälsotal

Ohälsotal definieras som antalet utbetalda dagar med sjuk- och aktivitetsersättning i åldern 16-64 år.

Dagar med sjuklön från arbetsgivare, d v s de två första veckorna av varje sjukdomsperiod, ingår inte i ohälsotalen.

Skatteunderlag

Kommunalt skatteunderlag utgörs av beskattningsbar förvärvsinkomst för fysiska personer. Skattekraften beräknas som skatteunderlag i kronor per invånare vid taxeringsårets ingång.

Utsläpp av växthusgaser

Avser det totala utsläppet av CO₂, CH₄, N₂O, HFC, PFC och SF₆ från samtliga sektorer.

Anmälda brott

Brott mot liv och hälsa ersätter tidigare statistik för våldsbrott. Ny indelning efter sorteringsordning i brottsbalken.

KÄLLOR:

Arbetsförmedlingen
Bolagsverket
Brottsförebyggande rådet (BRÅ)
Försäkringskassan
KOLADA
Skolverket
Socialstyrelsen
Statistiska Centralbyrån (SCB)
Nationella emissionsdatabasen