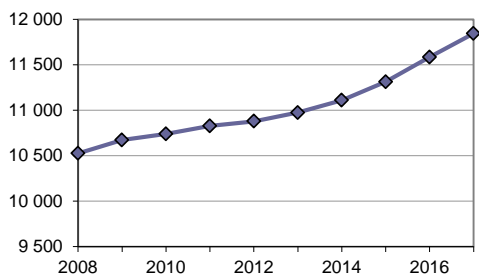
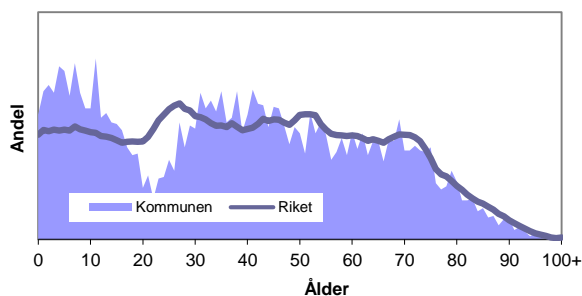


Folkväxlingsförändring 2008-2017



Befolkningens åldersfördelning 2017



Folkväxling den 31 december 2017

Ålder	Procentuell fördelning Kommunen			Riket		
	Kv	M	Tot	Kv	M	Tot
0-5	10	10	10	7	7	7
6-15	15	16	16	11	12	12
16-18	3	3	3	3	3	3
19-24	4	5	4	7	7	7
25-44	27	25	26	26	27	26
45-64	23	23	23	24	25	25
65-79	14	14	14	15	14	15
80+	4	3	3	6	4	5
varav 19-64	53	54	53	57	59	58

Folkväxlingsförändring från 2008

År	Folkväxling	Födelse- netto	Flyttnings- netto		
			Kv	M	Tot
2008	10 526	74	32	43	75
2009	10 674	79	43	26	69
2010	10 741	85	-15	-3	-18
2011	10 828	84	2	-1	1
2012	10 879	71	-27	5	-22
2013	10 975	63	15	18	33
2014	11 110	89	24	22	46
2015	11 314	78	58	68	126
2016	11 586	97	72	103	175
2017	11 845	81	89	89	178

Flyttmönster 2017

	Kv	M	Tot
Antal inflyttade	330	349	679
däruv 19-24 år	45	41	86
Antal utflyttade	241	260	501
däruv 19-24 år	82	73	155
Flyttningsnetto	89	89	178
netto 19-24 år	-37	-32	-69

Riktad flyttning 2017

Antal individer			
Inflyttade		Utflyttade	
Jönköping	375	Jönköping	375
Utlandet	87	Mullsjö	47
Mullsjö	47	Nässjö	14
Nässjö	14	Linköping	12
Linköping	12	Falköping	12
Falköping	12	Göteborg	11
Göteborg	11	Stockholm	10
Stockholm	10	Tidaholm	9
Tidaholm	9	Vaggeryd	8
Vaggeryd	8	Utlandet	8

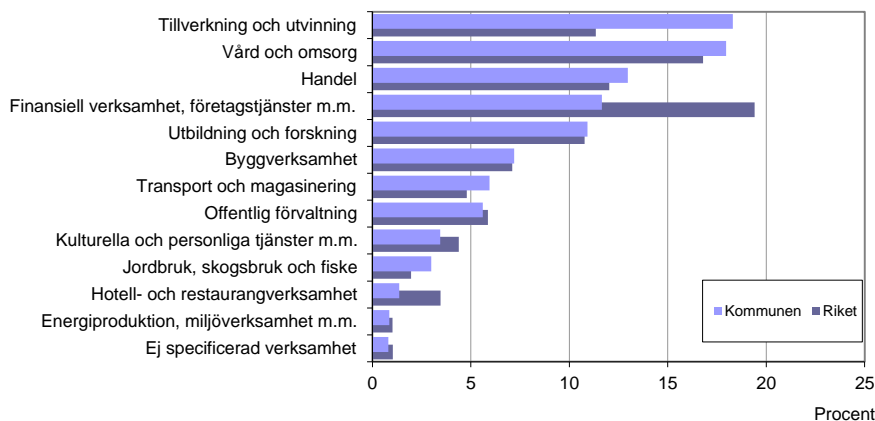
Utrikes födda 2017

Procent av befolkning	Kv	M	Tot
Kommunen	8	7	8
Länet	17	17	17
Riket	19	19	19

Antal kvinnor per 1 000 män i åldern 20-44 år, 2017

Kommunen	Länet	Riket
993	921	948

Sysselsättningens fördelning (nattbefolkning) 2016

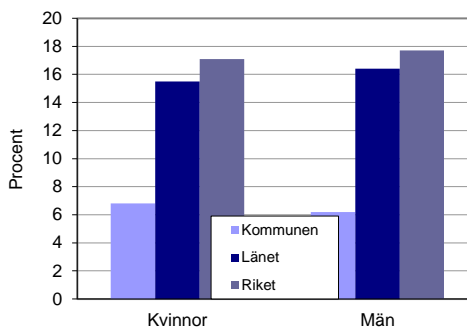


Andel förvärvsarbetande 2012-2016

Procent av befolkningen 20-64 år

År	Kommunen	Länet	Riket
2012	88,0	80,9	77,1
2013	87,2	80,6	77,1
2014	87,5	80,7	78,5
2015	88,2	81,3	77,9
2016	88,4	82,0	78,6

Andel födda utomlands av samtliga förvärvsarbetande (20-64 år) 2016

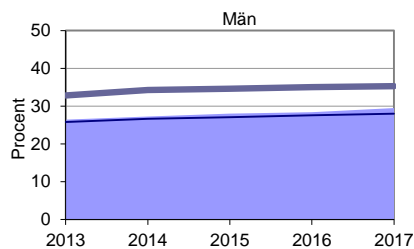
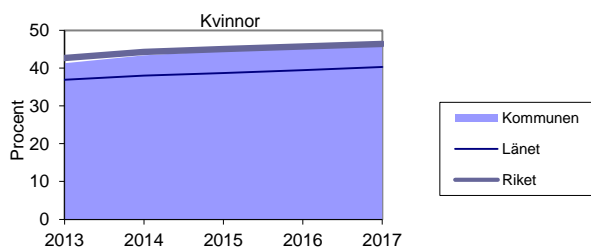


Förvärvsarbetande 2016

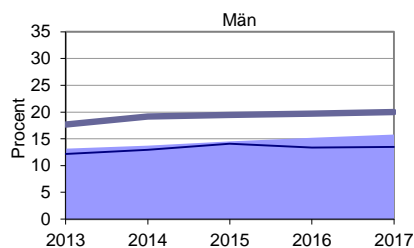
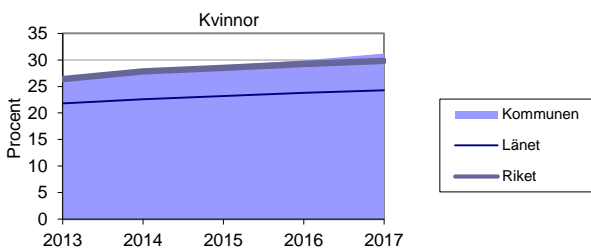
Procent av befolkningen 20-64 år

Grupp	Kommunen	Länet	Riket
Kvinnor	86,2	80,2	77,0
Män	90,7	83,6	79,5
Totalt	88,4	82,0	78,6

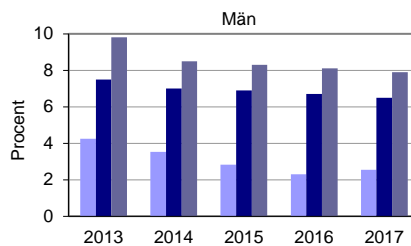
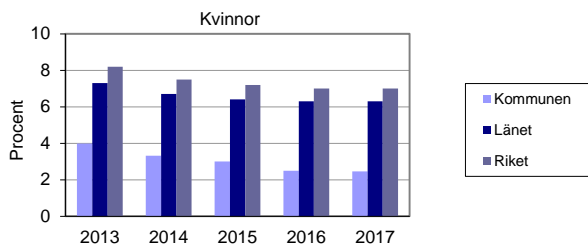
Andel av befolkningen med eftergymnasial utbildning 20-64 år



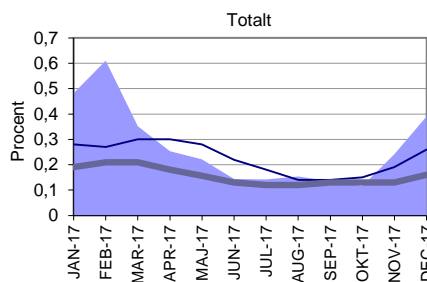
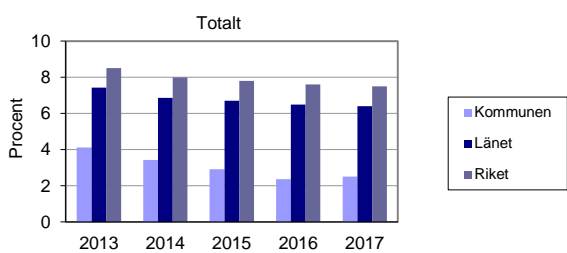
Andel av befolkningen med lång eftergymnasial utbildning (≥3 år) 20-64 år



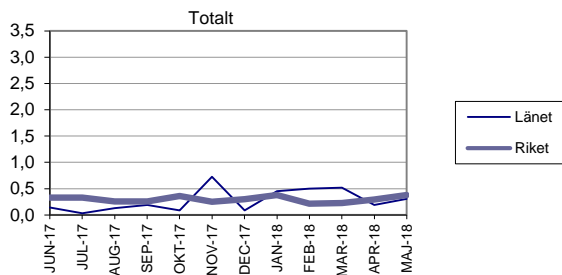
Öppen arbetslöshet samt arbetssökande i program med aktivitetsstöd (registerbaserad arbetskraft 16-64 år)



Andel kvarstående platser per arbetssökande



Antal varsel per 1 000 invånare



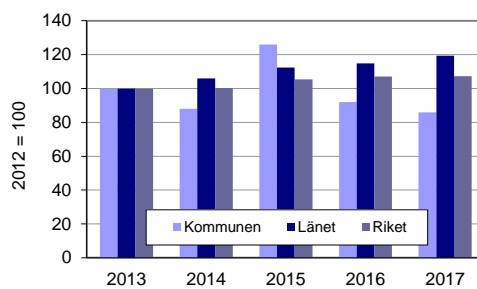
**Största pendelströmmarna 2016**

Inpendling från:	Utpendling till:						
	Kv	M	Tot	Kv	M	Tot	
Jönköping	483	536	1 019	Jönköping	1 391	1 477	2 868
Mullsjö	142	120	262	Mullsjö	135	125	260
Tidaholm	33	46	79	Stockholm	9	25	34
Hjo	26	22	48	Nässjö	11	18	29
Falköping	11	17	28	Skövde	9	13	22
Skövde	7	6	13	Tidaholm	28	13	41
Nässjö	5	7	12	Falköping	12	15	27
-	-	-	-	Hjo	11	11	22
-	-	-	-	Vaggeryd	8	12	20
-	-	-	-	Värnamo	7	11	18

Endast pendlingsströmmar på minst 5 individer redovisas.

**Totala pendlingsströmmar 2012-2016**

År	Till	Från	Netto
2012	1 475	3 293	-1 818
2013	1 466	3 314	-1 848
2014	1 509	3 289	-1 780
2015	1 597	3 387	-1 790
2016	1 609	3 569	-1 960

**Index över nyföretagande**

Under 2017 registrerades 43 nya företag i kommunen.

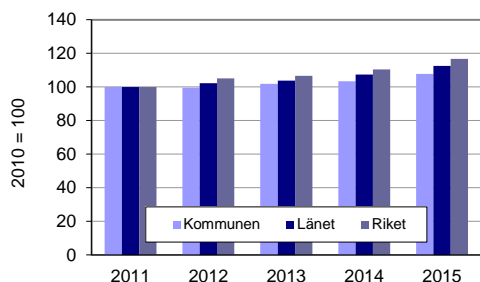
**Medelinkomst i åldern 20-64 år, 2016**

	Kommun	Län	Riket
Kvinnor	283 000	264 800	278 400
Män	377 000	338 900	348 900
Totalt	330 000	303 100	314 300

**Förädlingsvärde (BRP) 2014**

	Kommun	Län	Riket
Per capita	239 000	369 000	433 000
Per sysselsatt	687 000	721 000	870 000

**Index över utvecklingen av BRP per capita**



**Skattekraft 2018**

<b>Kommunen</b>	
Total skattesats	33,43
varav kommunalskatt	22,17
Skatteunderlag, kr/inv	194 732
Skatteunderlag, index	93

**Länet**

Medelvärde av skattesats	32,94
varav kommunalskatt	21,68
Skatteunderlag, kr/inv	195 880
Skatteunderlag, index	94

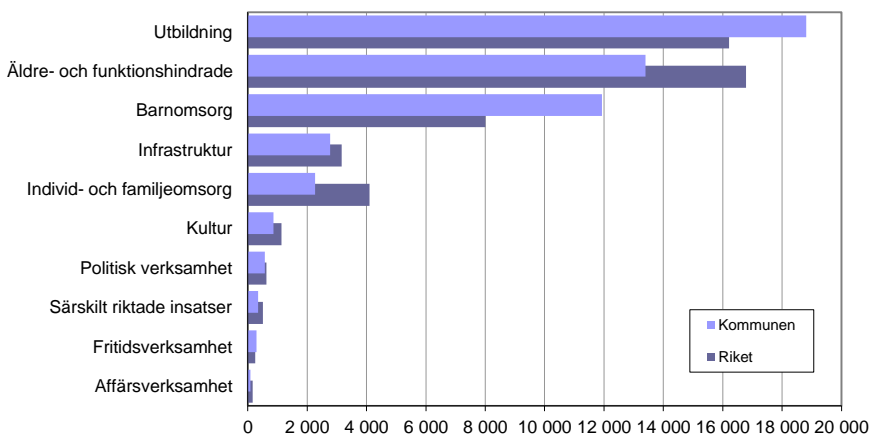
**Riket**

Medelvärde av skattesats	32,12
varav kommunalskatt	20,74
Skatteunderlag, kr/inv	208 818
Skatteunderlag, index	100

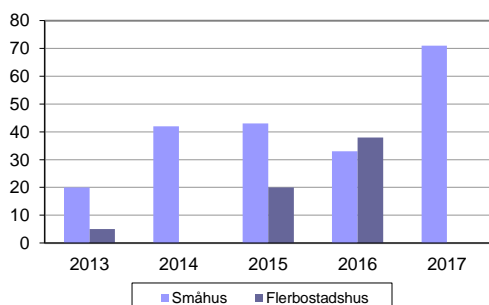
**Kostnader per invånare, medelvärde 2017**

	Kr/inv	Index
Kommunen	52 030	100
Länet	53 983	104
Riket	52 140	100

**Kommunens kostnader per invånare 2017**



**Färdigställda bostäder i nybyggda hus**



**Försörjningskvot 2017**

Kommunen	Länet	Riket
1,91	1,81	1,75

Uträkning: Befolkning (total) / befolkning (20-64 år)

**Medelålder vid första barnets födelse**

2017		
	Kv	M
Kommunen	28,6	31,0
Länet	27,9	30,5
Riket	29,1	31,5

**Barnomsorg 2017**

Inskrivna barn, procent	Kommunen	Riket
Förskola, 1-5 år	82	84
Fritidshem, 6-9 år	84	84
Fritidshem, 10-12 år	26	21
Pedagogisk omsorg, 1-5 år	6	4
Pedagogisk omsorg, 6-9 år	0	0

**Utsläpp av växthusgaser per invånare 2015**

	ton/inv	Index
Kommunen	4,71	87
Länet	5,04	93
Riket	5,43	100

**Aktivitets- och sjukersättning 2017**

Procent av befolkningen (16-64 år)			
	Kommunen	Länet	Riket
Heltid	2,9	4,1	3,8
Samtliga	4,8	5,8	5,0

**Ålderspensionärer 2017**

Procent av befolkningen (65- år)		
	%	Antal
Kommunen	17,4	2 059
Länet	20,6	73 720
Riket	19,8	2 006 146

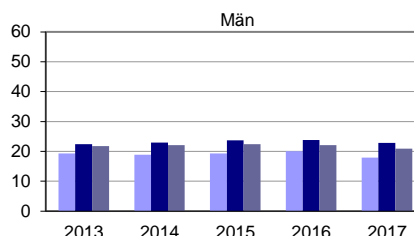
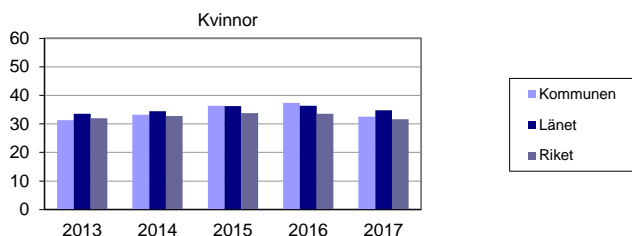
**Äldreomsorg 2017**

Procent av befolkningen, 65 år och äldre		
	Kommunen	Riket
Hemtjänst i ord. boende	9	11
Särskilda boendeformer	5	5

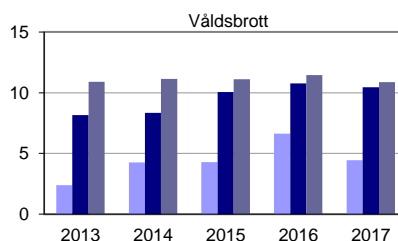
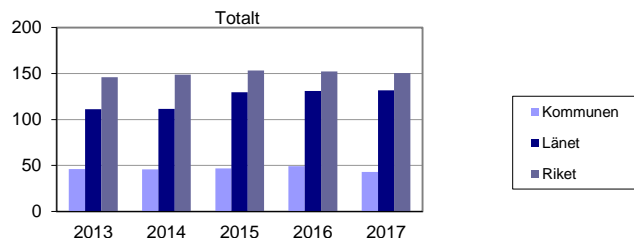
Procent av befolkningen, 80 år och äldre

	Kommunen	Riket
Hemtjänst i ord. boende	29	31
Särskilda boendeformer	18	16

**Ohälsotal (antal dagar)**



**Anmälda brott per 1 000 invånare**



**Anmälda varsel**

Statistiken avser enbart varsel som berör mer än fem anställda.

**Förvärvsarbetande**

Folkbokförda personer 31 december aktuellt år som har inkomst av arbete i november samma år.

**Arbetslöshet**

Arbetslöshetsmättet bygger på andelen av registerbaserad arbetskraft (16-64 år) utan arbete.

I den totala arbetslösheten räknas öppet arbetslösa och arbetssökande i program med aktivitetsstöd

Andel kvarstående platser per arbetssökande. Hög andel är en indikation på kompetensbrist.

**Barnomsorg**

Den 1 juli 2009 ersattes begreppet familjedaghem med pedagogisk omsorg i skollagen.

**Flyttningsöverskott**

Flyttningsöverskott beräknas som skillnaden mellan antal in- och utflyttade.

**Färdigställda bostäder**

För flerbostadshus avses antalet färdigställda lägenheter.

**Förädlingsvärde / BRP**

BRP är den regionala motsvarigheten till bruttonationalprodukten (BNP). Det motsvarar värdet av all produktion av varor och tjänster i en region. BRP avser marknadspris i löpande priser. Alla regioners BRP summerar upp till BNP.

**Nyföretagande**

Med nyföretagande avses antalet nya aktiebolag, enskilda näringsidkare, handelsbolag och kommanditbolag.

**Ohälsotal**

Ohälsotalen definieras som antalet utbetalda dagar med sjuk- och aktivitetsersättning i åldern 16-64 år.

Dagar med sjuklön från arbetsgivare, d v s de två första veckorna av varje sjukdomsperiod, ingår inte i ohälsotalen.

**Skatteunderlag**

Kommunalt skatteunderlag utgörs av beskattningsbar förvärvsinkomst för fysiska personer. Skattekraften beräknas som skatteunderlag i kronor per invånare vid taxeringsårets ingång.

**Utsläpp av växthusgaser**

Avser det totala utsläppet av CO<sub>2</sub>, CH<sub>4</sub>, N<sub>2</sub>O, HFC, PFC och SF<sub>6</sub> från samtliga sektorer.

**KÄLLOR:**

Arbetsförmedlingen  
Bolagsverket  
Brottsförebyggande rådet (BRÅ)  
Försäkringskassan  
KOLADA  
Skolverket  
Socialstyrelsen  
Statistiska Centralbyrån (SCB)  
Nationella emissionsdatabasen