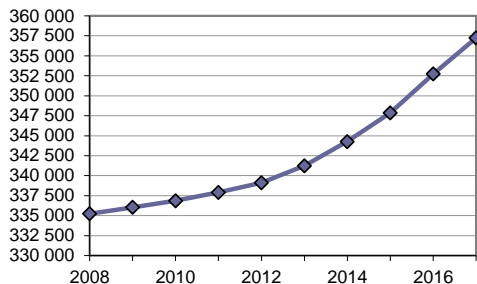
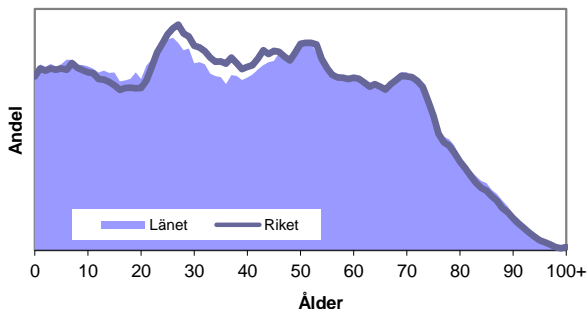


Folkväxlingsförändring 2008-2017



Befolkningens åldersfördelning 2017



Folkväxling den 31 december 2017

Ålder	Procentuell fördelning					
	Kommunen			Riket		
	Kv	M	Tot	Kv	M	Tot
0-5	7	7	7	7	7	7
6-15	12	12	12	11	12	12
16-18	3	4	3	3	3	3
19-24	7	8	7	7	7	7
25-44	24	25	25	26	27	26
45-64	24	25	25	24	25	25
65-79	15	15	15	15	14	15
80+	7	4	6	6	4	5
varav 19-64	55	58	57	57	59	58

Folkväxlingsförändring från 2008

År	Folkväxling	Födelse-netto	Flyttnings-netto		
			Kv	M	Tot
2008	335 246	411	668	565	1 233
2009	336 044	515	174	116	290
2010	336 866	480	-7	347	340
2011	337 896	515	139	385	524
2012	339 116	443	428	335	763
2013	341 235	562	725	778	1 503
2014	344 262	695	823	1 495	2 318
2015	347 837	691	1 279	1 546	2 825
2016	352 735	949	1 583	2 337	3 920
2017	357 237	586	1 631	2 152	3 783

Flyttmönster 2017

	Kv	M	Tot
Antal inflyttade	9 676	10 867	20 543
däruv 19-24 år	2 552	2 455	5 007
Antal utflyttade	8 045	8 715	16 760
däruv 19-24 år	2 481	2 167	4 648
Flyttningsnetto	1 631	2 152	3 783
netto 19-24 år	71	288	359

Riktad flyttning 2017

Antal individer			
Inflyttade	Utflyttade		
Utlandet	5 278	Västra Götalands län	2 326
Västra Götalands län	2 158	Stockholms län	1 552
Stockholms län	1 181	Skåne län	1 249
Skåne län	1 064	Östergötlands län	1 111
Östergötlands län	998	Utlandet	882
Kronobergs län	688	Kronobergs län	657
Kalmar län	682	Hallands län	639
Hallands län	475	Kalmar län	531
Uppsala län	240	Örebro län	273
Örebro län	219	Uppsala län	235

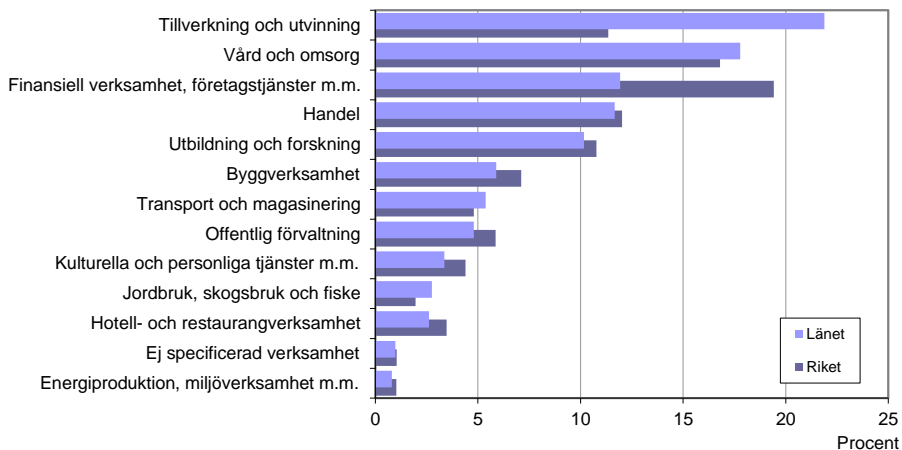
Utrikes födda 2017

Procent av befolkning	Kv	M	Tot
Länet	17	17	17
Riket	19	19	19

Antal kvinnor per 1 000 män i åldern 20-44 år, 2017

Länet	Riket
921	960

Sysselsättningens fördelning (nattbefolkning) 2016

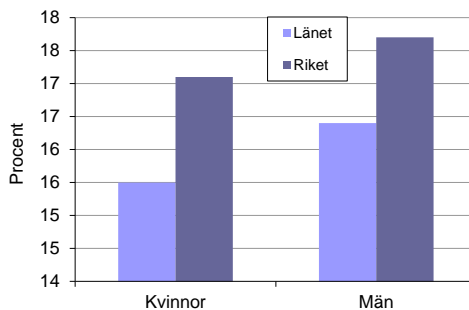


Andel förvärvsarbetande 2012-2016

Procent av befolkningen 20-64 år

År	Länet (%)	Riket (%)
2012	80,9	77,1
2013	80,6	77,1
2014	80,7	78,5
2015	81,3	77,9
2016	82,0	78,6

Andel födda utomlands av samtliga förvärvsarbetande (20-64 år) 2016

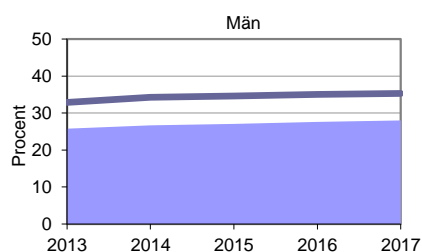
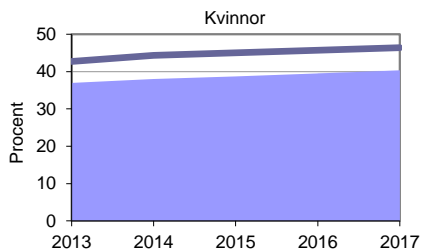


Förvärvsarbetande 2016

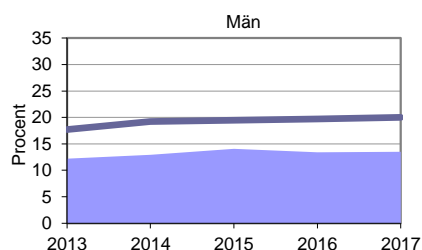
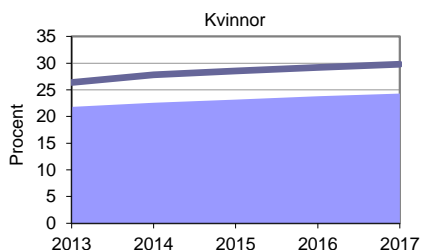
Procent av befolkningen 20-64 år

Kategori	Länet (%)	Riket (%)
Kvinnor	80,2	77,0
Män	83,6	79,5
Totalt	82,0	78,6

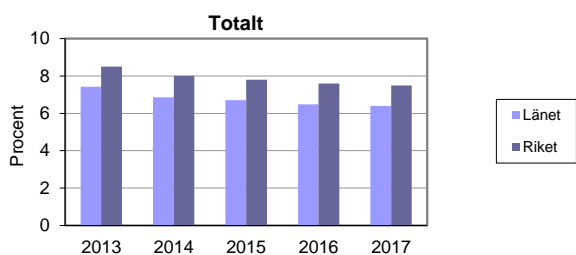
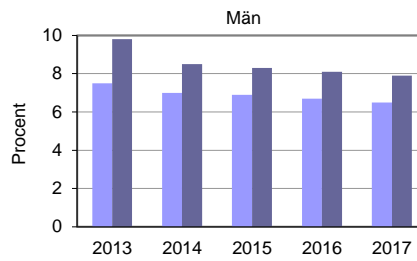
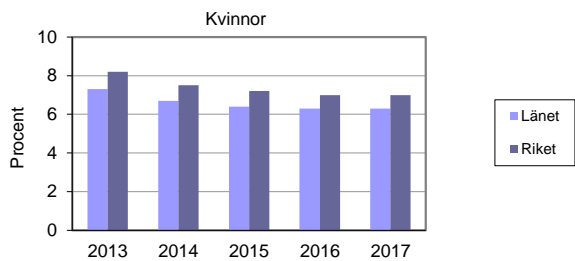
Andel av befolkningen med eftergymnasial utbildning 20-64 år



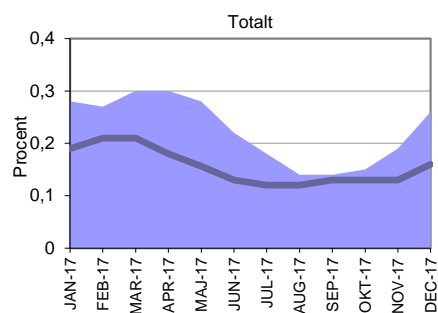
Andel av befolkningen med lång eftergymnasial utbildning (≥3 år) 20-64 år



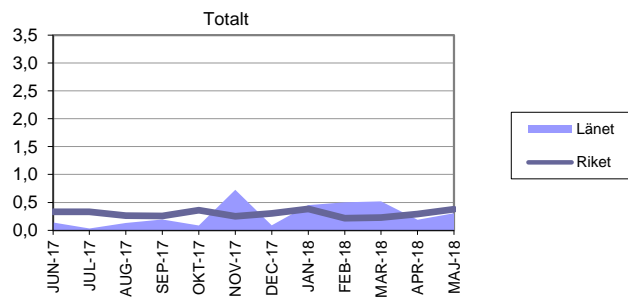
Öppen arbetslöshet samt arbetssökande i program med aktivitetsstöd (registerbaserad arbetskraft 16-64 år)



Andel kvarstående platser per arbetssökande



Antal varsel per 1 000 invånare

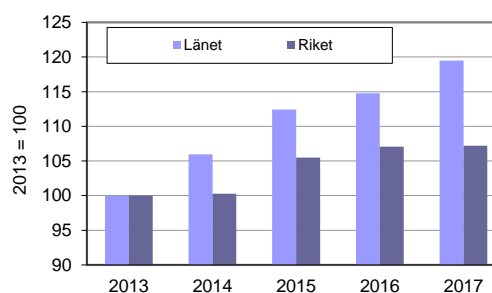


**Största pendelströmmarna 2016**

Inpendling från:				Utpendling till:			
	Kv	M	Tot		Kv	M	Tot
Västra Götalands län	1 442	2 053	3 495	Västra Götalands län	1 154	1 625	2 779
Östergötlands län	925	1 266	2 191	Kronobergs län	603	1 154	1 757
Kronobergs län	554	926	1 480	Stockholms län	585	921	1 506
Hallands län	425	757	1 182	Östergötlands län	602	953	1 555
Kalmar län	366	795	1 161	Skåne län	262	493	755
Stockholms län	327	668	995	Hallands län	251	379	630
Skåne län	318	672	990	Kalmar län	224	373	597
Uppsala län	68	110	178	Örebro län	38	74	112
Örebro län	61	133	194	Dalarnas län	29	63	92
Blekinge län	27	95	122	Södermanlands län	29	53	82

**Pendling till och från länet 2012-2016**

År	Till	Från	Netto
2012	11 205	9 751	1 454
2013	11 660	9 842	1 818
2014	11 761	10 092	1 669
2015	12 134	10 065	2 069
2016	12 684	10 138	2 546

**Index över nyföretagande**

Under 2017 registrerades 1 779 nya företag i länet.

**Medelinkomst i åldern 20-64 år, 2016**

	Län	Riket
Kvinnor	264 800	278 400
Män	338 900	348 900
<b>Totalt</b>	<b>303 100</b>	<b>314 300</b>

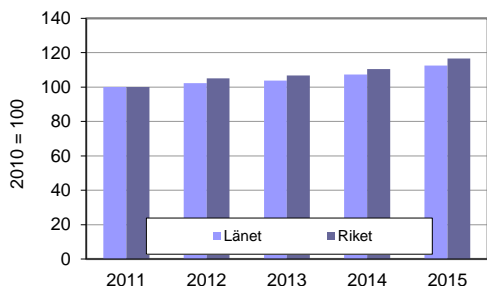
**Förädlingsvärde (BRP) 2014**

	Län	Riket
Per capita	369 000	433 000
Per sysselsatt	721 000	870 000

**Skattekraft 2018**

<b>Länet</b>	
Medelvärde av skattesats	32,94
varav kommunalskatt	21,68
Skatteunderlag, kr/inv	195 880
Skatteunderlag, index	94
<b>Riket</b>	
Medelvärde av skattesats	32,12
varav kommunalskatt	20,74
Skatteunderlag, kr/inv	208 818
Skatteunderlag, index	100

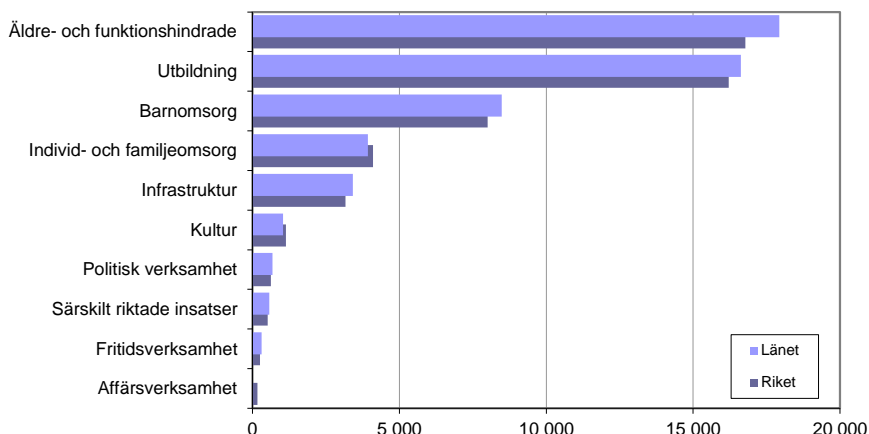
**Index över utvecklingen av BRP per capita**



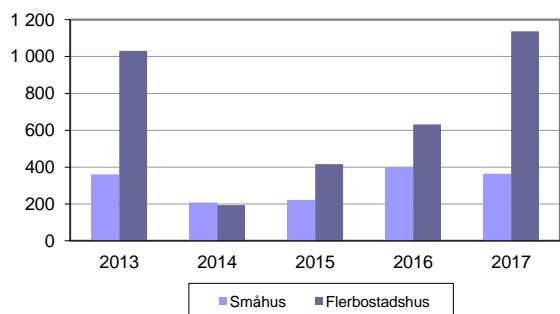
**Kostnader per invånare, medelvärde 2017**

	Kr/inv	Index
Länet	53 983	104
Riket	52 140	100

**Kostnader per invånare 2017, medelvärde för länet**



**Färdigställda bostäder i nybyggda hus**



**Försörjningskvot 2017**

	Länet	Riket
	1,81	1,75

Uträkning: Befolkning (total) / befolkning (20-64 år)

**Medelålder vid första barnets födelse**

2017		
	Kv	M
Länet	27,9	30,5
Riket	29,1	31,5

**Barnomsorg 2017**

Inskrivna barn, procent		
	Länet	Riket
Förskola, 1-5 år	82	84
Fritidshem, 6-9 år	79	84
Fritidshem, 10-12 år	21	21
Pedagogisk omsorg, 1-5 år	5	4
Pedagogisk omsorg, 6-9 år	1	0

**Utsläpp av växthusgaser per invånare 2015**

	ton/inv	Index
Länet	5,04	93
Riket	5,43	100

**Aktivitets- och sjukersättning 2017**

Procent av befolkningen (18-64 år)		
	Länet	Riket
Heltid	4,1	3,8
Samtliga	5,8	5,0

**Ålderspensionärer 2017**

Procent av befolkningen (65- år)		
	%	Antal
Länet	20,6	73 720
Riket	19,8	2 006 146

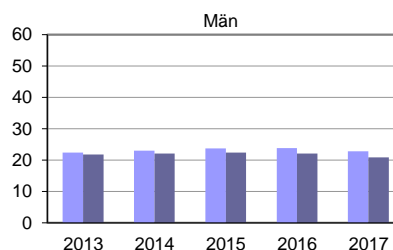
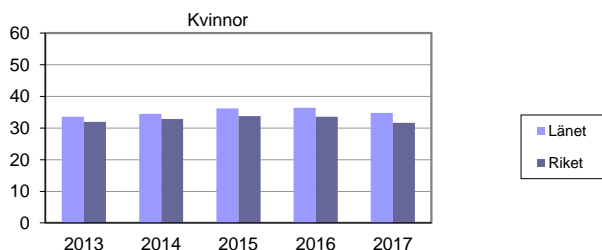
**Äldreomsorg 2017**

Procent av befolkningen, 65 år och äldre		
	Länet	Riket
Hemtjänst i ord. boende	11	11
Särskilda boendeformer	6	5

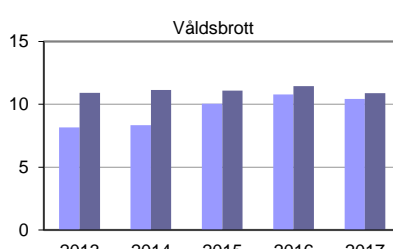
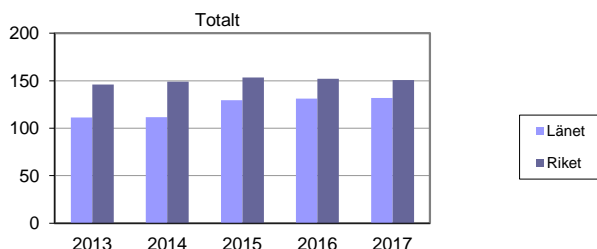
**Procent av befolkningen, 80 år och äldre**

	Länet	Riket
Hemtjänst i ord. boende	29	31
Särskilda boendeformer	17	16

**Ohälsotal (antal dagar)**



**Anmälda brott per 1 000 invånare**



**Anmälda varsel**

Statistiken avser enbart varsel som berör mer än fem anställda.

**Förvärvsarbete**

Folkbokförda personer 31 december aktuellt år som har inkomst av arbete i november samma år.

**Arbetslöshet**

Arbetslöshetsmättet bygger på andelen av registerbaserad arbetskraft (16-64 år) utan arbete. I den totala arbetslösheten räknas öppet arbetslösa och arbetssökande i program med aktivitetsstöd. Andel kvarstående platser per arbetssökande. Hög andel är en indikation på kompetensbrist.

**Barnomsorg**

Den 1 juli 2009 ersattes begreppet familjedaghem med pedagogisk omsorg i skollagen.

**Flyttningsöverskott**

Flyttningsöverskott beräknas som skillnaden mellan antal in- och utflyttade.

**Färdigställda bostäder**

För flerbostadshus avses antalet färdigställda lägenheter.

**Förädlingsvärde / BRP**

BRP är den regionala motsvarigheten till bruttonationalprodukten (BNP). Det motsvarar värdet av all produktion av varor och tjänster i en region. BRP avser marknadspris i löpande priser. Alla regioners BRP summerar upp till BNP.

**Nyföretagande**

Med nyföretagande avses antalet nya aktiebolag, enskilda näringsidkare, handelsbolag och kommanditbolag.

**Ohälsotal**

Ohälsotalet definieras som antalet utbetalda dagar med sjuk- och aktivitetsersättning i åldern 16-64 år. Dagar med sjuklön från arbetsgivare, d v s de två första veckorna av varje sjukdomsperiod, ingår inte i ohälsotalet.

**Skatteunderlag**

Kommunalt skatteunderlag utgörs av beskattningsbar förvärvsinkomst för fysiska personer. Skattekraften beräknas som skatteunderlag i kronor per invånare vid taxeringsårets ingång.

**Utsläpp av växthusgaser**

Avser det totala utsläppet av CO<sub>2</sub>, CH<sub>4</sub>, N<sub>2</sub>O, HFC, PFC och SF<sub>6</sub> från samtliga sektorer.

**KÄLLOR:**

Arbetsförmedlingen  
Bolagsverket  
Brottsförebyggande rådet (BRÅ)  
Försäkringskassan  
KOLADA  
Skolverket  
Socialstyrelsen  
Statistiska Centralbyrån (SCB)  
Nationella emissionsdatabasen