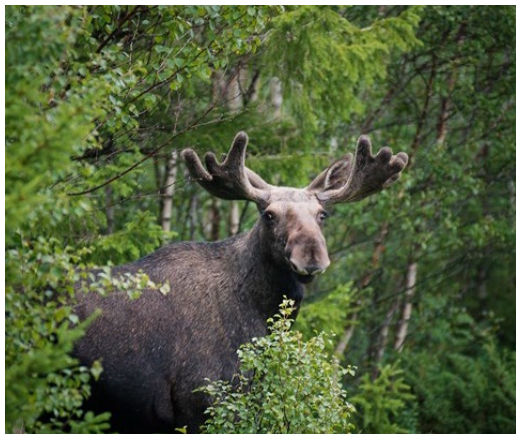


Viltförvaltning i Jönköpings län



Vad är vilt?

- Enligt jaktlagen är det alla vilda fåglar och däggdjur
- Vilt är både en resurs och belastning
- I praktiken fokuserar förvaltningen på klövvilt, stora rovdjur och stora fåglar (gäss, tranor, skarv mm)

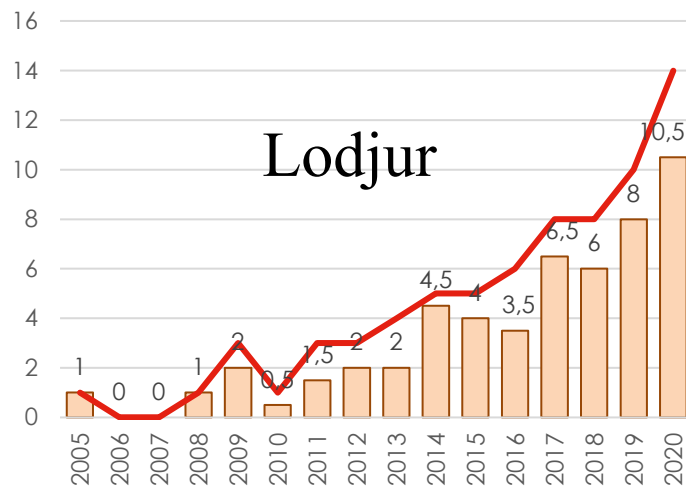
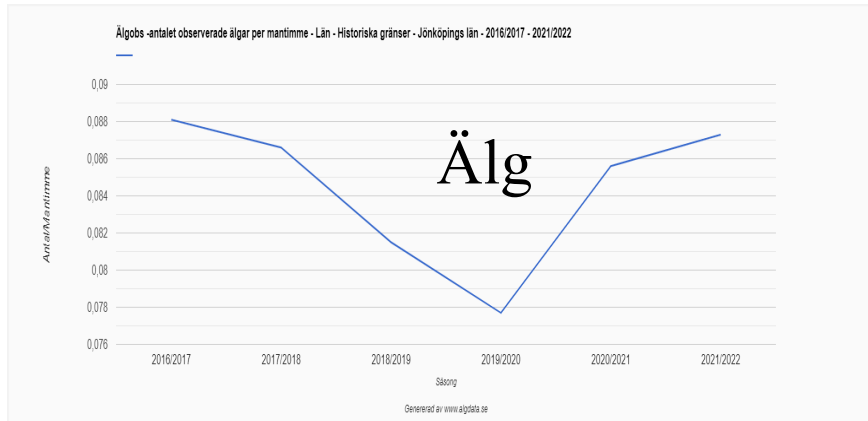


Viltläget i Jönköpings län

- Mer vilt än på flera generationer
- Nya och nygamla arter tar plats
- Ökat fokus på förvaltning jämfört med bevarande



Exempel på utveckling



Vem förvaltar vilt regionalt?

- Länsstyrelsen har det ledande och samordnande uppdraget för "vilt- och rovdjursförvaltning" i länet
- Viltförvaltningsdelegationen styr inriktningen
- Många viktiga aktörer inom viltförvaltningen:
 - Markägare/jakträttsinnehavare/brukare
 - Jägare
 - Andra myndigheter (Trafikverket, Skogsstyrelsen, Polisen, Jordbruksverket m fl)
 - Företag
 - De olika intressena representeras i viltförvaltningsdelegationen
 - Regionala viltolycksrådet



Vad gör Länsstyrelsen i praktiken?

- Administrerar älgjaktsområden
- Beslutar om skydds jakt
- Beslutar om licensjakt (älg, lodjur)
- Förebygger och besiktigar skador orsakade av fredat vilt samt betalar ut ersättningar för uppkomna skador
- Inventerar lodjur, varg, kungsörn och älg (görs av älgjaktsområdena)
- Tillsyn kring nytt regelverk kring utfodring
- Kommunicerar, ger råd, samverkar
- Tar fram förvaltningsplaner för älg, vildsvin och stora rovdjur (lodjur)



Mål med viltförvaltningen

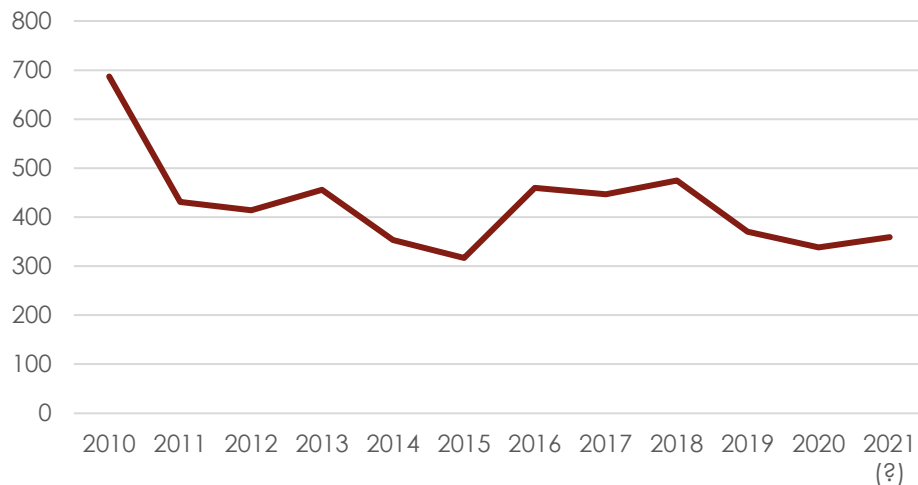
- Viltstammar i balans med olika samhällsintressen, inte minst trafik
- Konkreta mål i förvaltningsplaner eller liknande*, vilka finns för:
 - Älg (målet är att viltolyckorna ska minska)
 - Vildsvin (målet är att viltolyckorna ska minska)
 - Stora rovdjur (lodjur, varg, kungsörn)

*För utter finns ett åtgärdsprogram med åtgärder för att minska trafikdödlighet

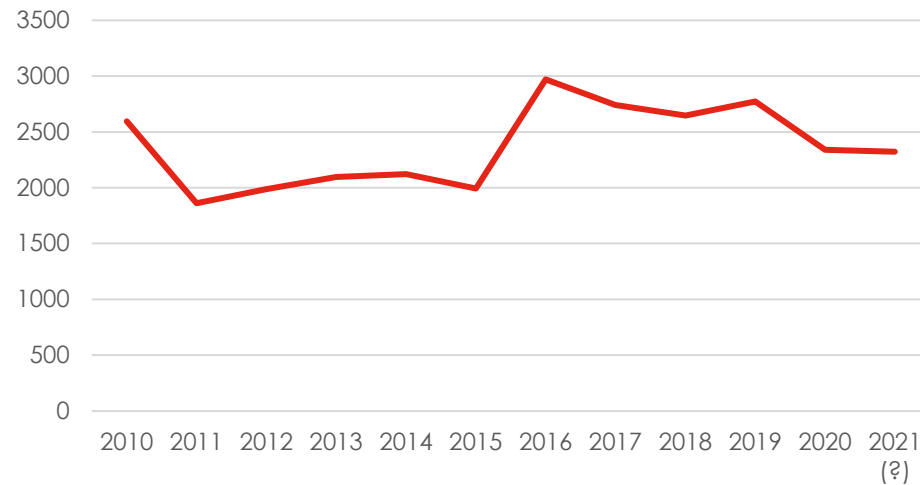


Viltolyckor i länet (jaktbart vilt)

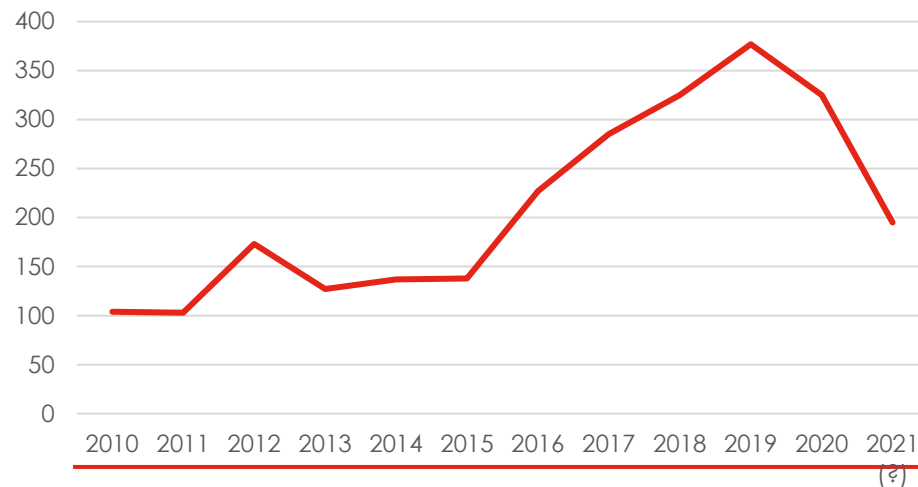
Älg



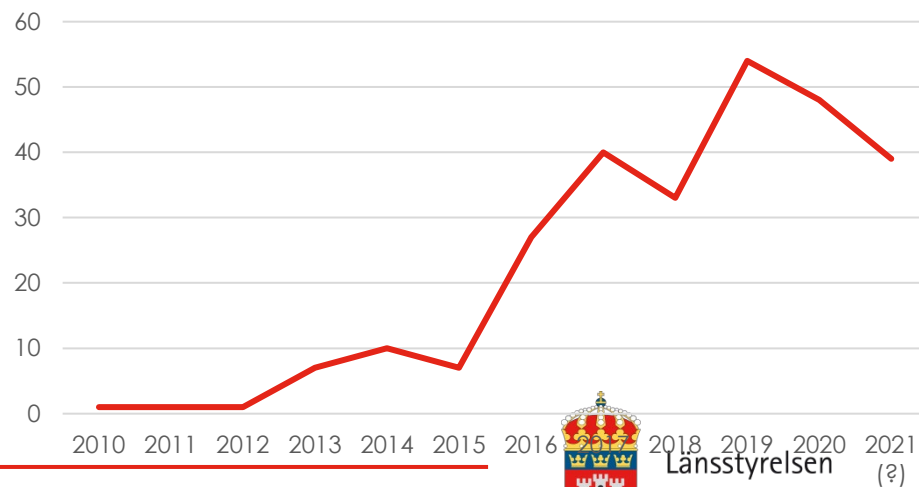
Rådjur



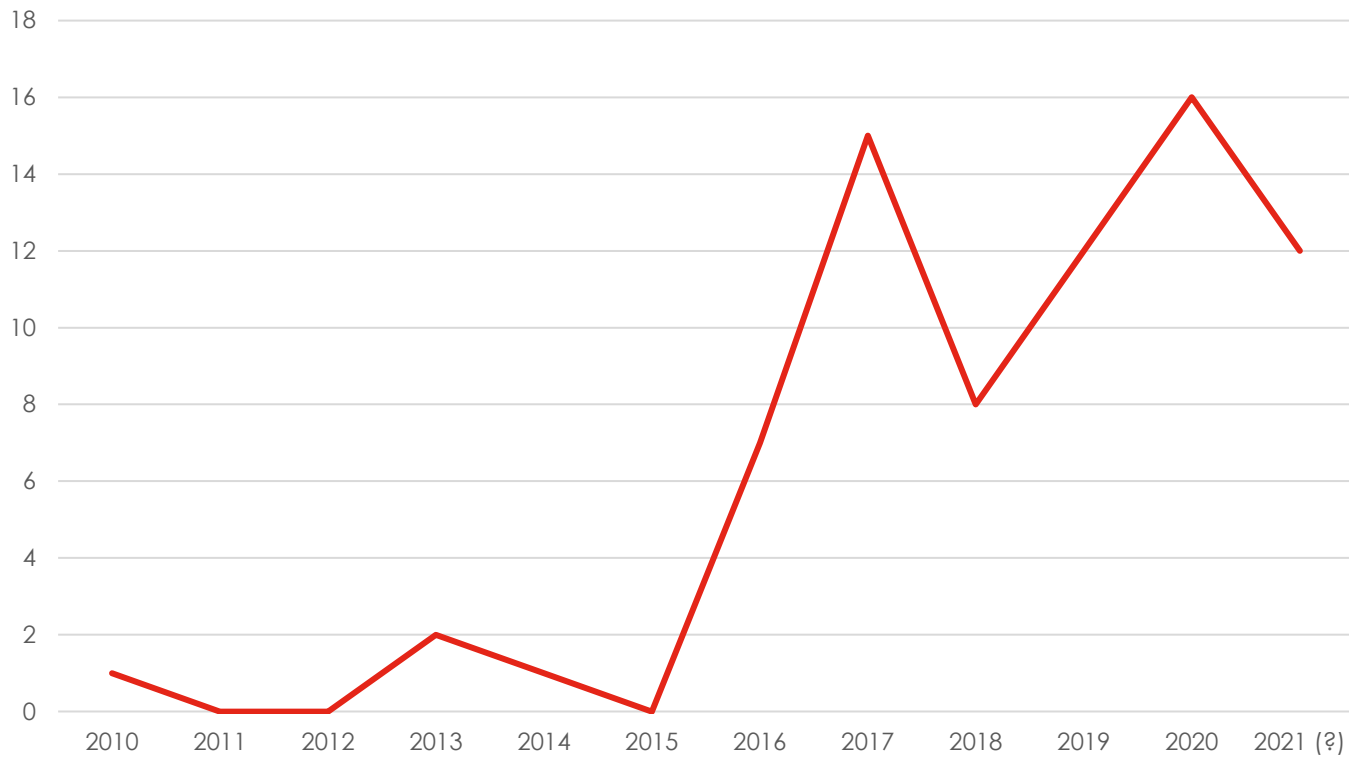
Vildsvin



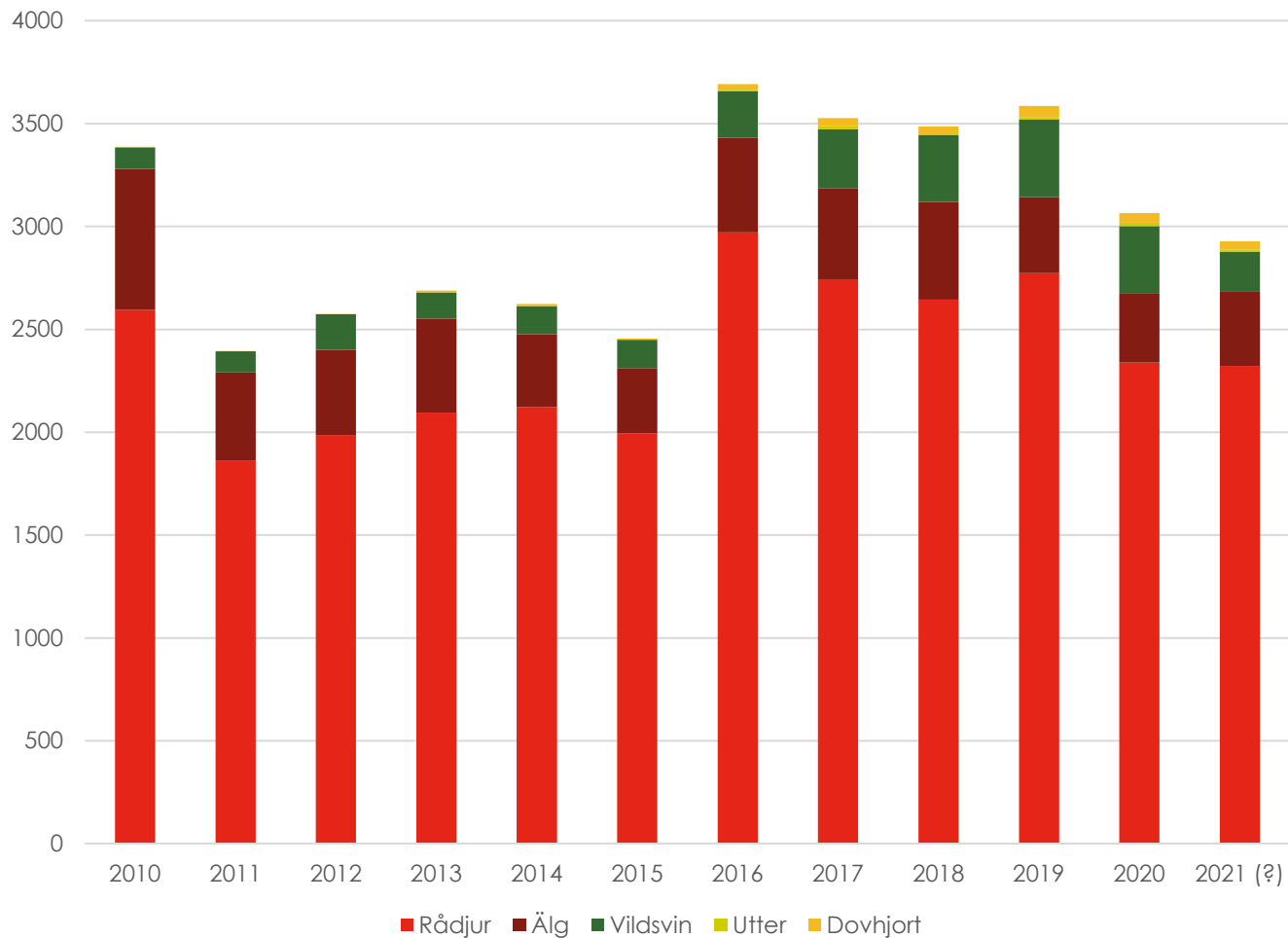
Dovhjort



Viltolyckor i länet - utter



Viltolyckor i länet



Vad gör Länsstyrelsen som påverkar antalet viltolyckor?

- Administrerar älgjaktsområden
- Beslutar om skydds jakt
- **Beslutar om licensjakt (älg, lodjur)**
- Förebygger och besiktigar skador orsakade av fredat vilt samt betalar ut ersättningar för uppkomna skador
- Inventerar lodjur, varg och älg (görs av personer i älgjaktsområdena)
- **Tillämpning av nytt regelverk kring utfodring**
- **Kommunicerar, ger råd, samverkar**
- Tar fram förvaltningsplaner för älg, vildsvin och stora rovdjur (lodjur)

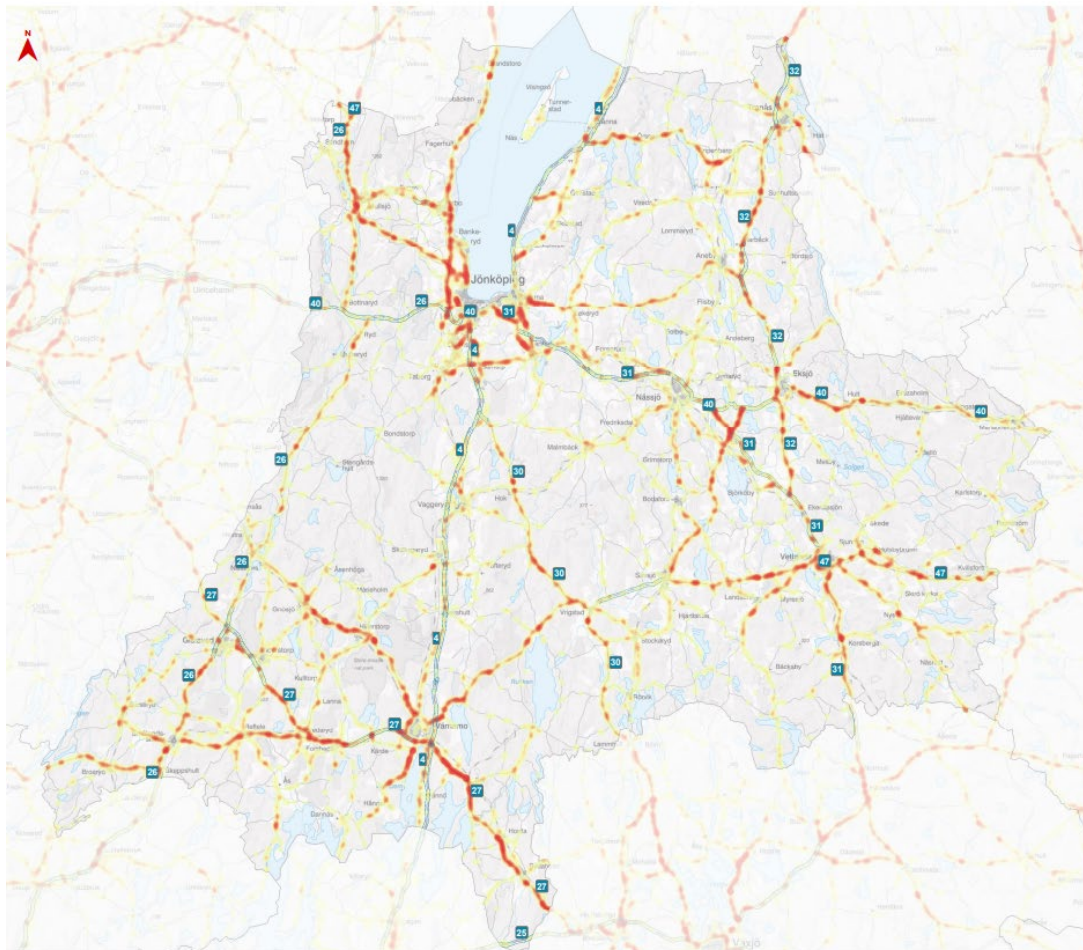


Slutsatser

- "Endast" förvaltningen av älg och lodjur är strikt styrd
- Genomförandet av viltförvaltningen sker genom berörda aktörer i landskapet
- Kommunikation och samverkan avgörande för att genomförande ska leda mot uppsatta mål
- Mål saknas för rådjur



Vad kan vi göra mer?



VILTOLYCKSKARTA
JÖNKÖPINGS LÄN
2016-2020

All klövviilt

Upprättad: 2021-05-17
Skala (A1): 1:260 000

0 5 10 15 20 25 km

© Lantmäteriet, Geodatasamverkan

Teckenförklaring

Olyckor per km och år
> 0,2



— Viltstängsel

21 Vägnummer

 TRAFIKVERKET



Länsstyrelsen
i Jönköpings län

Stort tack för uppmärksamheten!

Några frågor eller reflektioner?

