

Klövviltsförvaltningen

- Så fungerar den
- Fokus på viltolyckor



David Bruun
Klövvilthandläggare



SWEDISH ENVIRONMENTAL
PROTECTION AGENCY

LAGAR OCH REGLER

Lite ”demokrati-poesi”...

- All offentlig makt i Sverige utgår från folket.
- Den offentliga makten utövas under lagarna.
- Riksdagen är folkets främsta företrädare.
- För rättskipningen finns domstolar och för den offentliga förvaltningen statliga förvaltningsmyndigheter.

Det finns en hierarki i lagstiftningen

- Internationella konventioner (multilaterala överenskommelser, inte alltid bindande)
- EU-rätt (beslutas av EU-parlamentet)
- Svenska lagar (beslutas av riksdagen)
- Förordningar (beslutas av regeringen)
- Föreskrifter (beslutas av myndigheter)
- Riktlinjer, allmänna råd, (inte juridiskt bindande)
(Beslutas exempelvis av NV och Lst)

Exempel på konventioner, lagar och förordningar inom viltförvaltningen

- Riokonventionen (biologisk mångfald)
- Bernkonventionen (skydd av arter och habitat)
- Århuskonventionen (rätten till information från myndigheter, att delta i beslutsfattande och rätten att överklaga beslut)
- EUs fågeldirektiv (2009/147/EG)
- EUs art- och habitatdirektiv (92/43/EEG)
- Jaktlag (1987:259)
- Miljöbalken (1998:808)
- Jaktförordning (1987:905)
- Viltskadeförordning (2001:724)

Naturvårdsverkets föreskrifter

- Förvaltning av älg och kronhjort
- Bidrag och ersättning för viltskador
- **Jakt och statens vilt – Jaktmedel bryts ut och omarbetas**
- Vilthägn
- Jägarexamen
- Användning av fångstredskap
- Typgodkännande av fångstredskap
- Licensjakt lo, björn varg
- Förvaltning av stora rovdjur
- Inventering av stora rovdjur



SWEDISH ENVIRONMENTAL
PROTECTION AGENCY

VILTFÖRVALTNING VID NATURVÅRDSVERKET

Naturvårdsverkets övergripande uppdrag

Förordning (2012:989) med instruktion för Naturvårdsverket

3 § Naturvårdsverket ska inom sitt ansvarsområde särskilt ansvara för frågor om jakt och vilt enligt jaktlagstiftningen,

STRATEGI FÖR SVENSK VILTFÖRVALTNING

- Tydliggör Naturvårdsverkets roll som nationellt ansvarig myndighet för jakt- och vilt
- Visar hur vi vill stödja länsstyrelserna

Tidigare strategin förtydligar fem vägval:

- Främja brukandet av vilt som resurs
- Förebygga skador och andra problem som viltet orsakar
- Skapa en tydlig och förutsägbar viltförvaltning
- Bygga förvaltningen på kvalitetssäkrad kunskap
- Samarbeta aktivt med andra länder



Arbetet med ny viltstrategi påbörjad (2022–2029)

Nya strategin ska bland annat

- Ha **förnyad aktualitet** viltpopulationernas utveckling, viltsjukdomar, jaktens bedrivande etc
- Främja **ökad samverkan** i balansen mellan **bevarande och brukande** av viltstammar.
- **Stärka allmänhetens förståelse** för hur svensk viltförvaltning bedrivs.

Naturvårdsverkets specifika arbetsuppgifter

- Beslutar om föreskrifter
- Tar fram riktlinjer och vägledning för länsstyrelserna
- Utfärdar dispenser från föreskrifter för t ex anv av jaktmedel
- Ger tillstånd till viss forskningsjakt
- Typgodkänner fångstredskap
- Utövar internationellt samarbete - främst Norge och Finland
- Nationella rovdjursrådet /Nationella klövviltsrådet
- Beslut om delegering av rätten att besluta om skydds- och licensjakt till länsstyrelserna
- Beslut om skyddsjakt på säl och kungsörn
- Överprövar vissa av Länsstyrelsens beslut

Naturvårdsverket

- Finansierar viltforskning
- Finansierar delar av förvaltningen, bland annat :
 - Viltskadeanslaget
 - Övervakning och inventering (rovdjur, invasiva arter)
 - Viltskadecenter

Nationella förvaltningsplaner

Mål och åtgärder

- Björn
- Järv
- Lodjur
- Skarv
- Varg
- Vildsvin
- Kungsörn
- Älg och kronhjort



Andra myndigheter och organisationer involverade i vilt

- **Länsstyrelserna** ansvarar kring älg och kronhjortförvaltningen. Rovdjursinventeringar, ansökningar om skyddsjakt, ersätter viltskador av fredat vilt.
- **Viltskadecenter** ansvarar för information och utbildningar om viltskador och rovdjursinventering, statistik och utveckling av förebyggande åtgärder, DNA-analyser mm.
- **Statens Veterinärmedicinska Anstalt (SVA)** hanterar döda stora rovdjur, undersöker dödsorsaken mm samt har övergripande ansvar för viltets hälsa.
- **Polisen** är ansvarig för efterlevnad av jaktbestämmelser. Förordnar provledare i jägarexamen.
- **Naturhistoriska riksmuseet** lagrar prover i de nationella samlingarna, viss miljöövervakning.
- **Sametinget** är ansvarig för ersättning i renskötselområdet

Stor del av ansvaret ligger lokalt

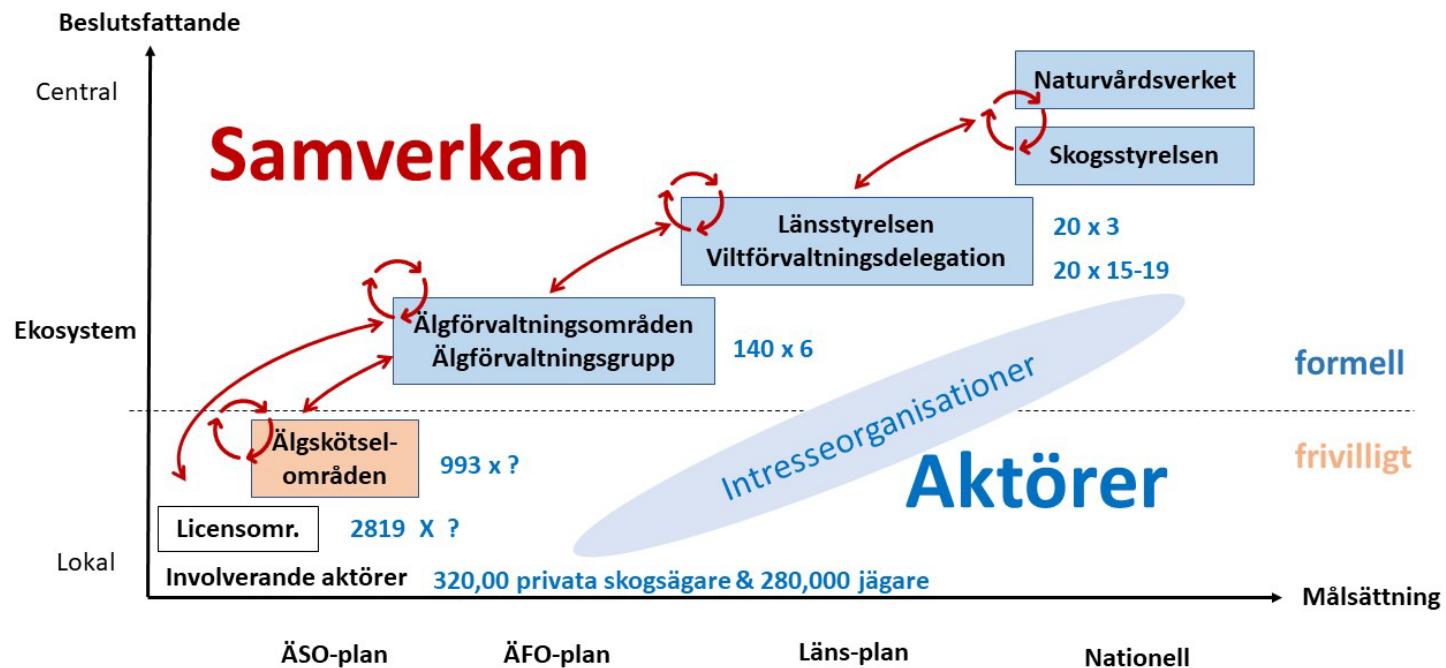
Jaktlagen 4 §

- **4 §** Viltet skall vårdas i syfte att
 - bevara de viltarter som tillhör landets viltbestånd och de fågelarter som tillfälligt förekommer naturligt i landet, och
 - **främja en med hänsyn till allmänna och enskilda intressen lämplig utveckling av viltstammarna.**
- I viltvården ingår att genom särskilda åtgärder sörja för att viltet får skydd och stöd och att anpassa jakten efter tillgången på vilt. För att åtgärderna utförs och anpassningen sker **svarar markägaren och jakträttshavaren. Lag (1997:343).**

En balans mellan det lokala och allmänna

- Staten ställer genom riksdagsbeslutet krav att älgstammen ska vara livskraftig och av hög kvalitet och i balans med betesresurserna.
- Samtidigt är älgförvaltningssystemet uppbyggt för att förvaltningen ska vara lokal, adaptiv och ekosystembaserad. De lokala aktörerna ansvarar för att besluta om avskjutningsmål och strategier för att uppnå de övergripande målsättningarna, baserat på lokal kunskap och underlag.

Omfattande system som berör många aktörer med olika roller och ansvar och hög grad av frivillighet.

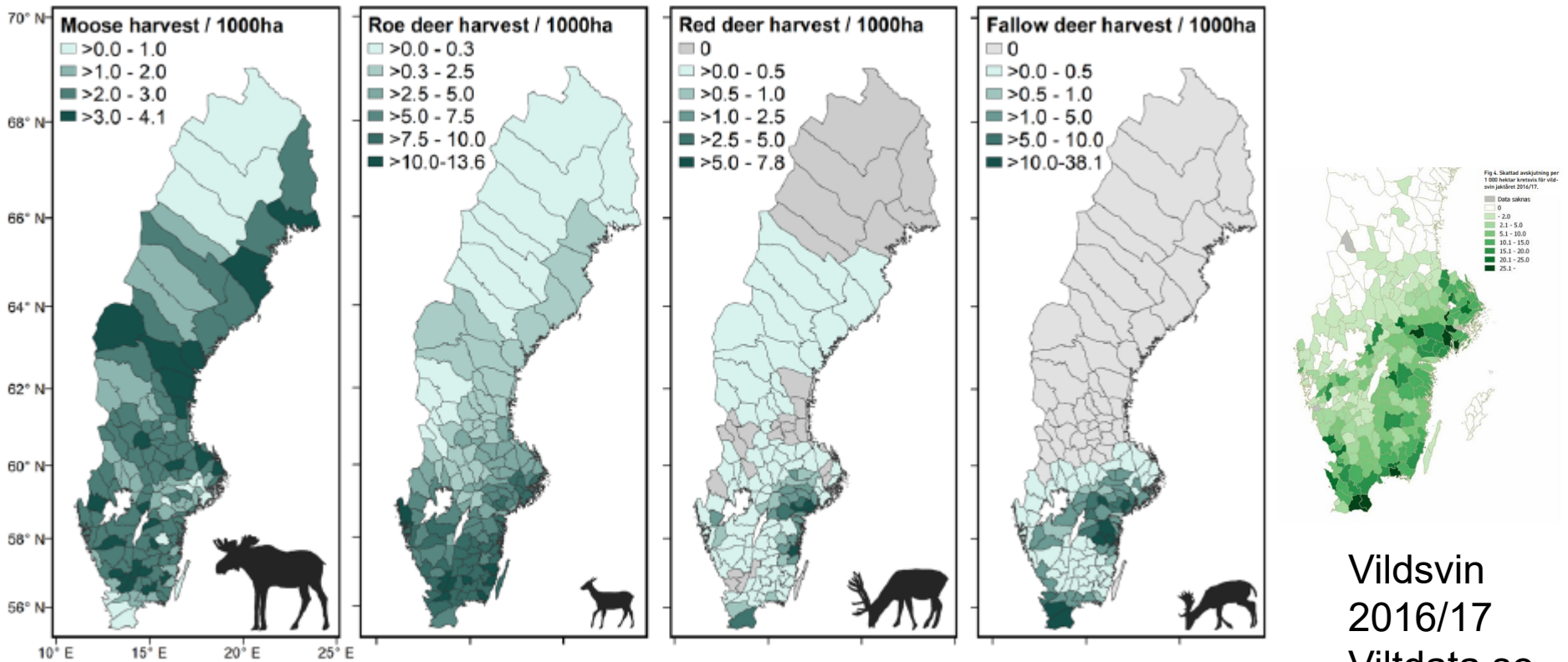


Hur förvaltas klöviltet?

Jaktlagen 3 §: Viltet är fredat och får jagas endast om detta följer av denna lag eller av föreskrifter eller beslut som har meddelats med stöd av lagen. När viltet är fredat, gäller fredningen också dess ägg och bon.

Hur förvaltas klövvtilet?

1. Jakt enligt allmänna jakttider (bilaga 1 jaktförordningen).
2. För jakt efter vuxen **älg** och **kronhjort** krävs registrering hos Länsstyrelsen



Figur som visar "skörden" från jakt på våra vilda hjortar, med sammanställda "viltdata", Källa och illustration: Pfeffer, Avhandling, SLU

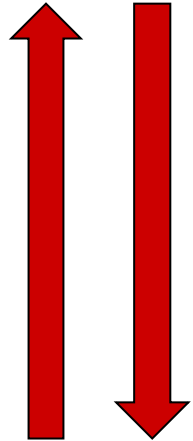
Vildsvin
2016/17
Viltdata.se



SWEDISH ENVIRONMENTAL
PROTECTION AGENCY

FÖRVALTNINGEN AV ÄLG OCH KRONHJORT

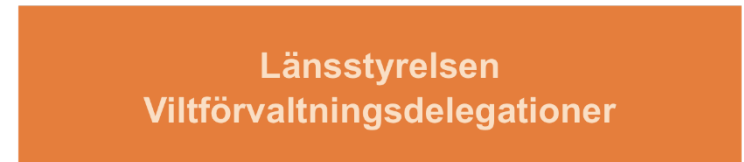
Dagens älgförvaltning



Länsmålsättning älg

Älgförvaltningsplaner

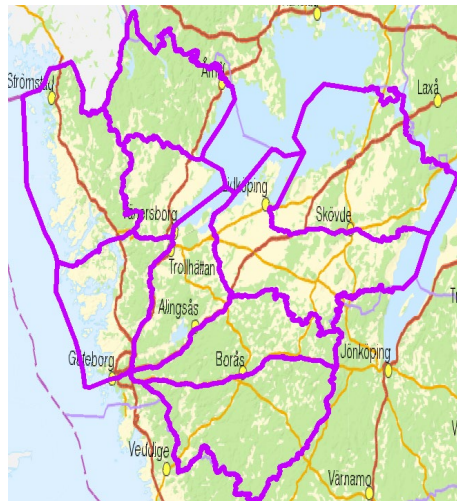
Älgskötselplaner



Samråd



Samråd



Älgförvaltningsområden

Älgförvaltningsgrupper

Varje grupp 3+3 representanter för
markägare respektive jägare

Markägarsidan har ordförandeskapet

Ordföranden har utslagsröst



Älgförvaltningsområdet och underliggande Älgskötselområden använder planer

Syftet med planerna är att hålla strukturen för en målstyrd förvaltning av älg.

Älgskötselplan

Namn på Älgskötselområdet		Intervall	År
1. Beskrivning av Älgskötselområdet			
2. Beskrivning av Älgskötselområdet			
3. Beskrivning av Älgskötselområdet			
4. Beskrivning av Älgskötselområdet			
5. Beskrivning av Älgskötselområdet			
6. Beskrivning av Älgskötselområdet			
7. Beskrivning av Älgskötselområdet			
8. Beskrivning av Älgskötselområdet			
9. Beskrivning av Älgskötselområdet			
10. Beskrivning av Älgskötselområdet			
11. Beskrivning av Älgskötselområdet			
12. Beskrivning av Älgskötselområdet			
13. Beskrivning av Älgskötselområdet			
14. Beskrivning av Älgskötselområdet			
15. Beskrivning av Älgskötselområdet			
16. Beskrivning av Älgskötselområdet			
17. Beskrivning av Älgskötselområdet			
18. Beskrivning av Älgskötselområdet			
19. Beskrivning av Älgskötselområdet			
20. Beskrivning av Älgskötselområdet			
21. Beskrivning av Älgskötselområdet			
22. Beskrivning av Älgskötselområdet			
23. Beskrivning av Älgskötselområdet			
24. Beskrivning av Älgskötselområdet			
25. Beskrivning av Älgskötselområdet			
26. Beskrivning av Älgskötselområdet			
27. Beskrivning av Älgskötselområdet			
28. Beskrivning av Älgskötselområdet			
29. Beskrivning av Älgskötselområdet			
30. Beskrivning av Älgskötselområdet			
31. Beskrivning av Älgskötselområdet			
32. Beskrivning av Älgskötselområdet			
33. Beskrivning av Älgskötselområdet			
34. Beskrivning av Älgskötselområdet			
35. Beskrivning av Älgskötselområdet			
36. Beskrivning av Älgskötselområdet			
37. Beskrivning av Älgskötselområdet			
38. Beskrivning av Älgskötselområdet			
39. Beskrivning av Älgskötselområdet			
40. Beskrivning av Älgskötselområdet			
41. Beskrivning av Älgskötselområdet			
42. Beskrivning av Älgskötselområdet			
43. Beskrivning av Älgskötselområdet			
44. Beskrivning av Älgskötselområdet			
45. Beskrivning av Älgskötselområdet			
46. Beskrivning av Älgskötselområdet			
47. Beskrivning av Älgskötselområdet			
48. Beskrivning av Älgskötselområdet			
49. Beskrivning av Älgskötselområdet			
50. Beskrivning av Älgskötselområdet			
51. Beskrivning av Älgskötselområdet			
52. Beskrivning av Älgskötselområdet			
53. Beskrivning av Älgskötselområdet			
54. Beskrivning av Älgskötselområdet			
55. Beskrivning av Älgskötselområdet			
56. Beskrivning av Älgskötselområdet			
57. Beskrivning av Älgskötselområdet			
58. Beskrivning av Älgskötselområdet			
59. Beskrivning av Älgskötselområdet			
60. Beskrivning av Älgskötselområdet			
61. Beskrivning av Älgskötselområdet			
62. Beskrivning av Älgskötselområdet			
63. Beskrivning av Älgskötselområdet			
64. Beskrivning av Älgskötselområdet			
65. Beskrivning av Älgskötselområdet			
66. Beskrivning av Älgskötselområdet			
67. Beskrivning av Älgskötselområdet			
68. Beskrivning av Älgskötselområdet			
69. Beskrivning av Älgskötselområdet			
70. Beskrivning av Älgskötselområdet			
71. Beskrivning av Älgskötselområdet			
72. Beskrivning av Älgskötselområdet			
73. Beskrivning av Älgskötselområdet			
74. Beskrivning av Älgskötselområdet			
75. Beskrivning av Älgskötselområdet			
76. Beskrivning av Älgskötselområdet			
77. Beskrivning av Älgskötselområdet			
78. Beskrivning av Älgskötselområdet			
79. Beskrivning av Älgskötselområdet			
80. Beskrivning av Älgskötselområdet			
81. Beskrivning av Älgskötselområdet			
82. Beskrivning av Älgskötselområdet			
83. Beskrivning av Älgskötselområdet			
84. Beskrivning av Älgskötselområdet			
85. Beskrivning av Älgskötselområdet			
86. Beskrivning av Älgskötselområdet			
87. Beskrivning av Älgskötselområdet			
88. Beskrivning av Älgskötselområdet			
89. Beskrivning av Älgskötselområdet			
90. Beskrivning av Älgskötselområdet			
91. Beskrivning av Älgskötselområdet			
92. Beskrivning av Älgskötselområdet			
93. Beskrivning av Älgskötselområdet			
94. Beskrivning av Älgskötselområdet			
95. Beskrivning av Älgskötselområdet			
96. Beskrivning av Älgskötselområdet			
97. Beskrivning av Älgskötselområdet			
98. Beskrivning av Älgskötselområdet			
99. Beskrivning av Älgskötselområdet			
100. Beskrivning av Älgskötselområdet			

I dessa sammanställs:

Målnivåer för skogs- och grödskador

Målnivåer för stammens täthet och sammansättning

Målnivåer för kalvvikter och reproduktionsförmåga

Stammens nuvarande täthet och sammansättning

Avskjutningsdata

Kalvvikter

Reproduktionsförmåga

Viltolycksdata

Rovdjurspredation

Övrig dödlighet

Kommande jaktuttag

Allt räknas in för att ta fram en avskjutning som tar oss mot målet

Exempel

100 älgar i vinterstam (efter höstens jakt)

130 älgar i sommarstam (efter kalvning)

Målet 100 älgar i vinterstam

30 älgar ska bort

Rovdjuren tar 3

Trafiken tar 7

2 självdör

Återstår att fälla: 18 st



Kronhjortsförvaltningen då?

Samverkan över stora ytor är viktig

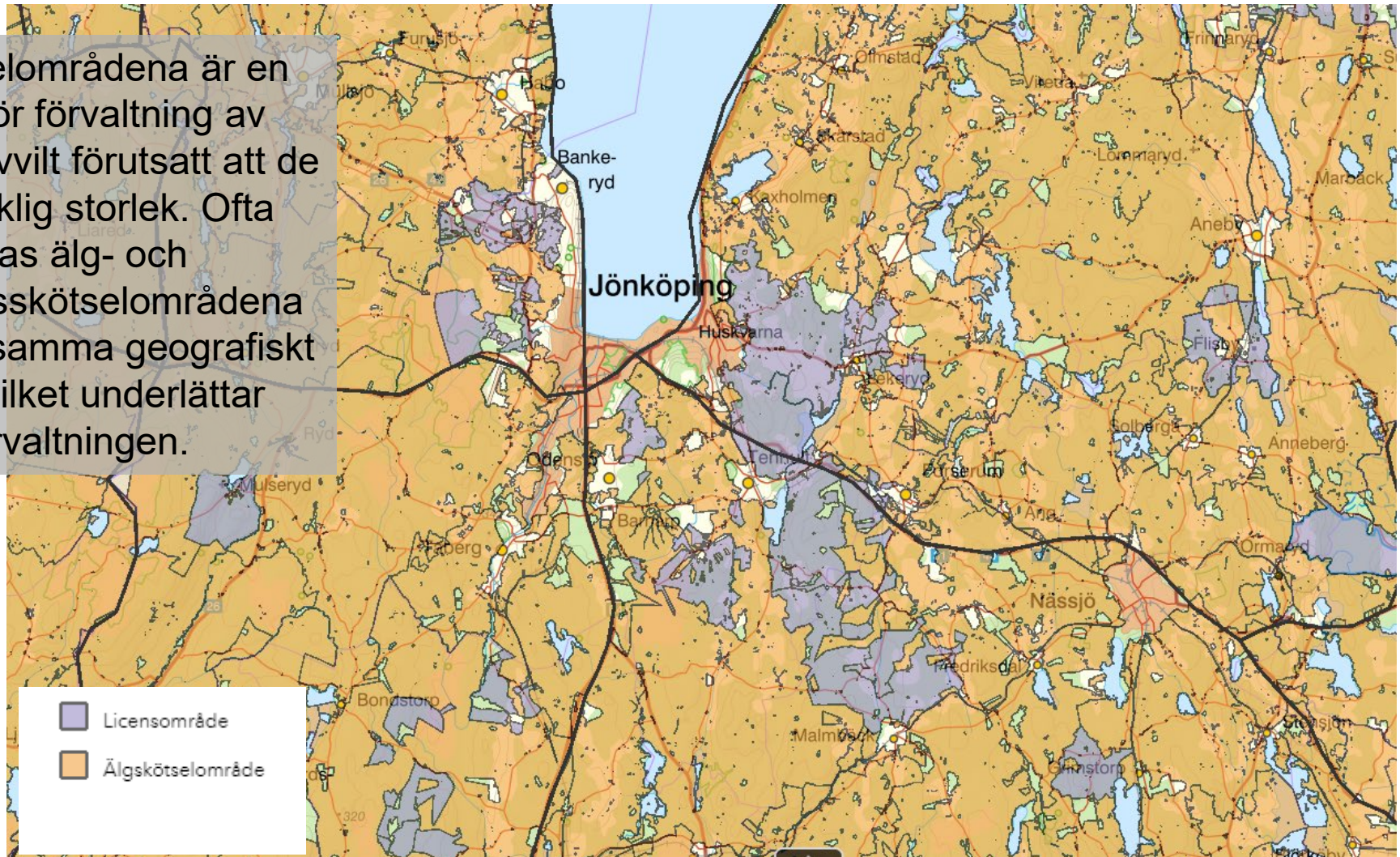


- Inga standardiserade inventeringsmetoder
- Enkla planmallar
- Beskattningsverktyg finns men kräver detaljkunskap om populationen.
- Ingen detaljerad lättillgänglig datalagring
- Ojämnt fördelad stam
- Svårförutsedda skador
- Låg kunskap generellt

Utveckling pågår!

Flerartsförvaltning

Älgskötselområdena är en bra bas för förvaltning av övrigt klövvilt förutsatt att de har tillräcklig storlek. Ofta kombineras älg- och kronhjortsskötselområdena i ett och samma geografiskt område vilket underlättar flerartsförvaltningen.



Mål för viltolyckor?

Nationellt mål för viltolyckor?

Nationella viltolycksrådet:

(Nationella viltolycksrådet är ett forum för samverkan om viltolycksfrågor mellan de myndigheter, bolag och intresseorganisationer som ingår i NVR. Däribland Polisen, Lst, NV, SJF, SRF, LRF, SKK m fl)

Fyra delmål :

1 Viltolyckorna ska minska.

2 Viltolyckornas samhällskostnader minskar. Följs upp genom ASEK**.

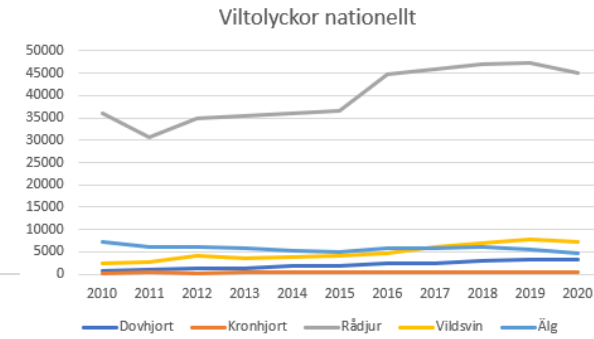
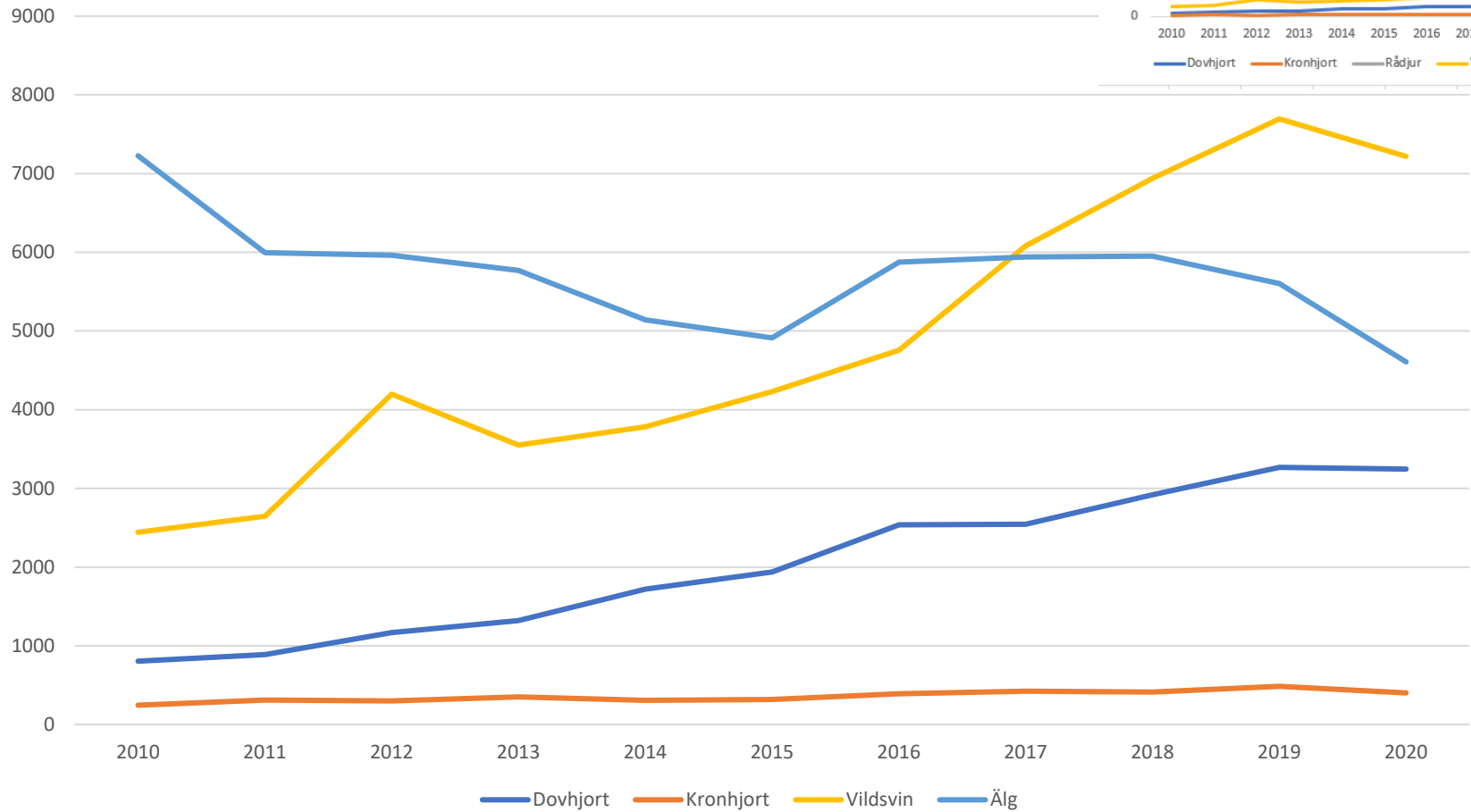
3 Rapportering och hantering av viltolyckor fungerar tillförlitligt längs hela kedjan, från anmälare till offentlig statistik.

4 Trafikeftersöken utförs med bästa säkerhet i förhållande till uppklarande.

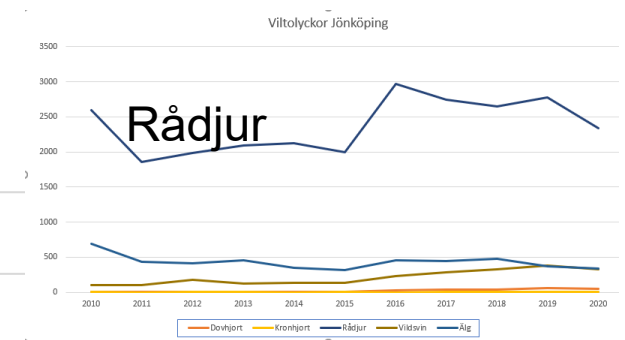
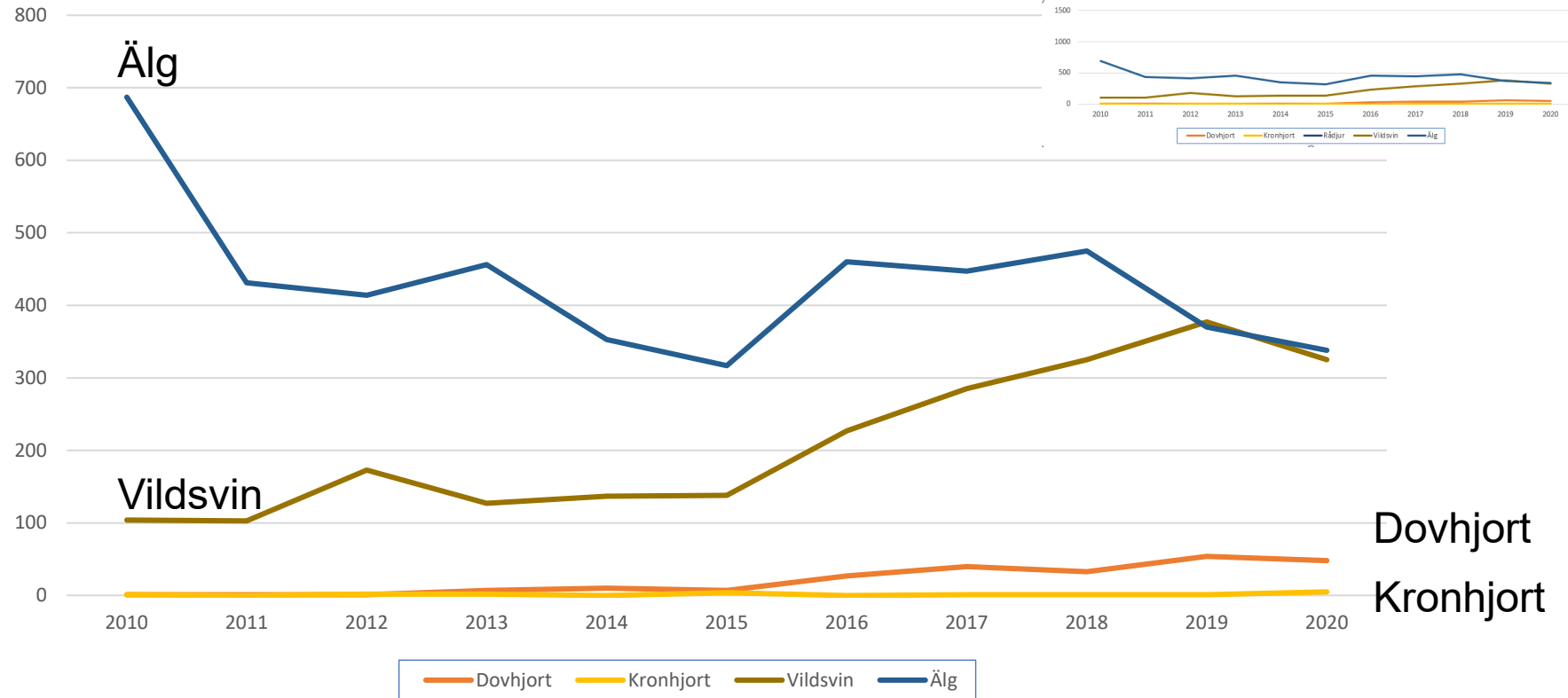
Målet i Nationella förvaltningsplanen för vildsvin:

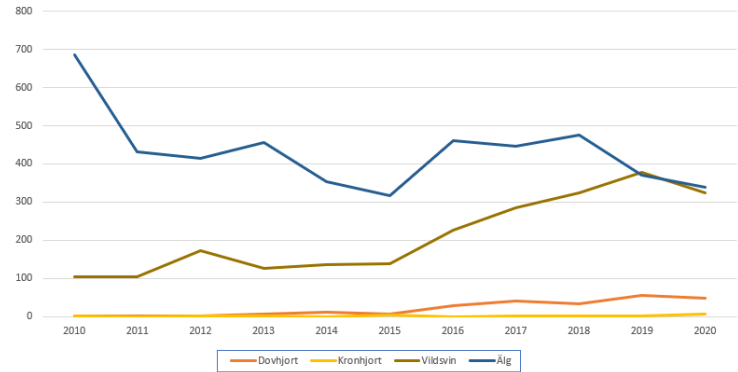
- 1) År 2025 är antalet trafikolyckor med vildsvin inblandade färre än 3 000 per år (7217 st 2020)

Viltolyckor nationellt

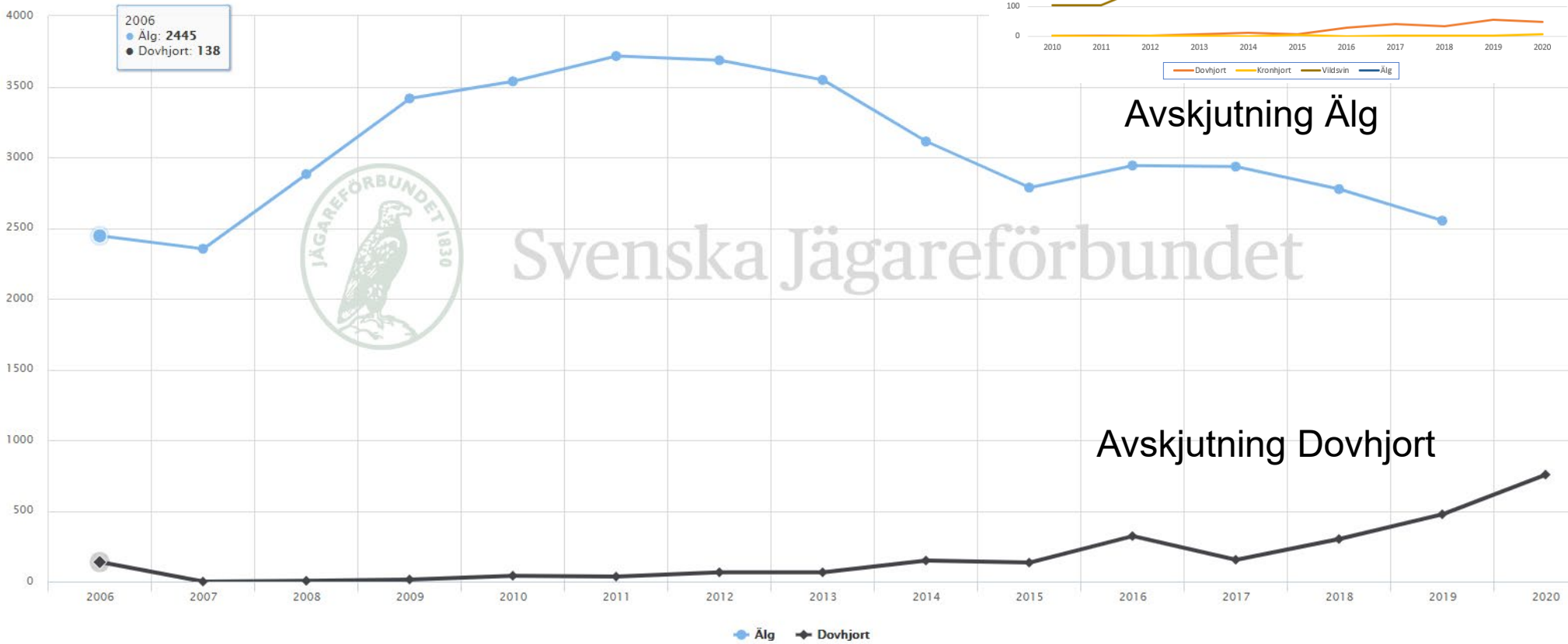


Viltolyckor Jönköping





Avskjutning: Avskjutning älg och dovhjort Jönköpings län

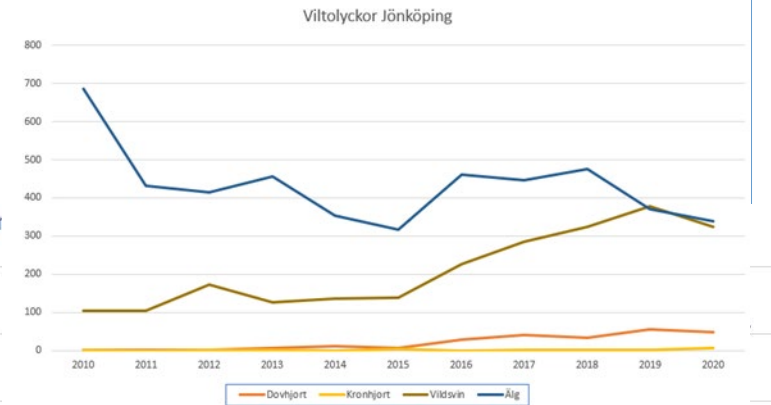
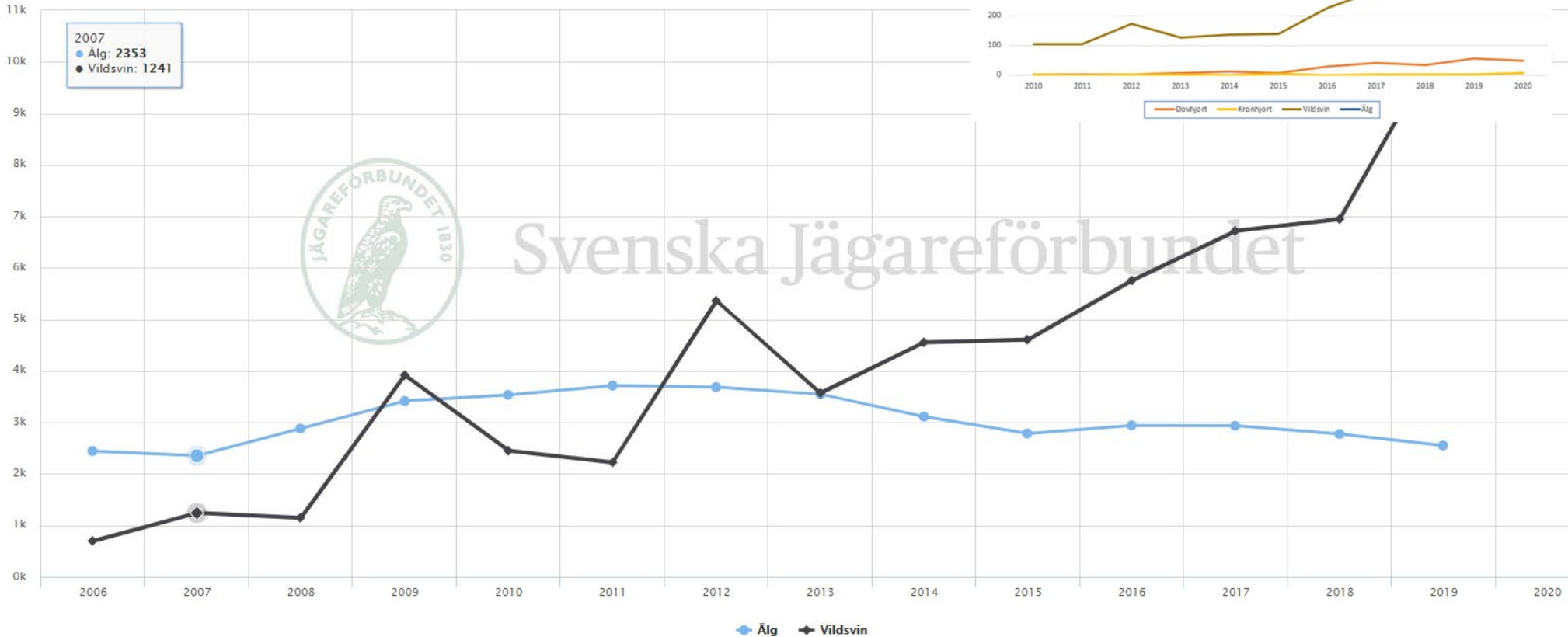


Avskjutning Älg

Avskjutning Dovhjort

Avskjutningen av vildsvin passerade älgavskjutningen för ca 10 år sedan i JKPG län

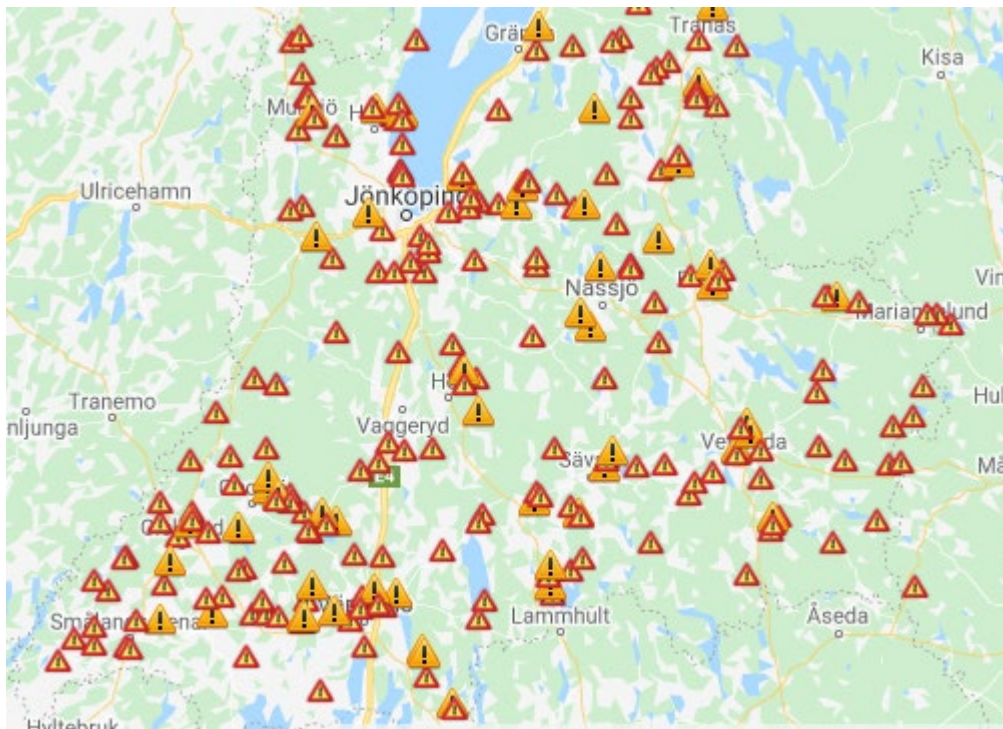
Avskjutning: Avskjutning älg och vildsvin Jönköpings län



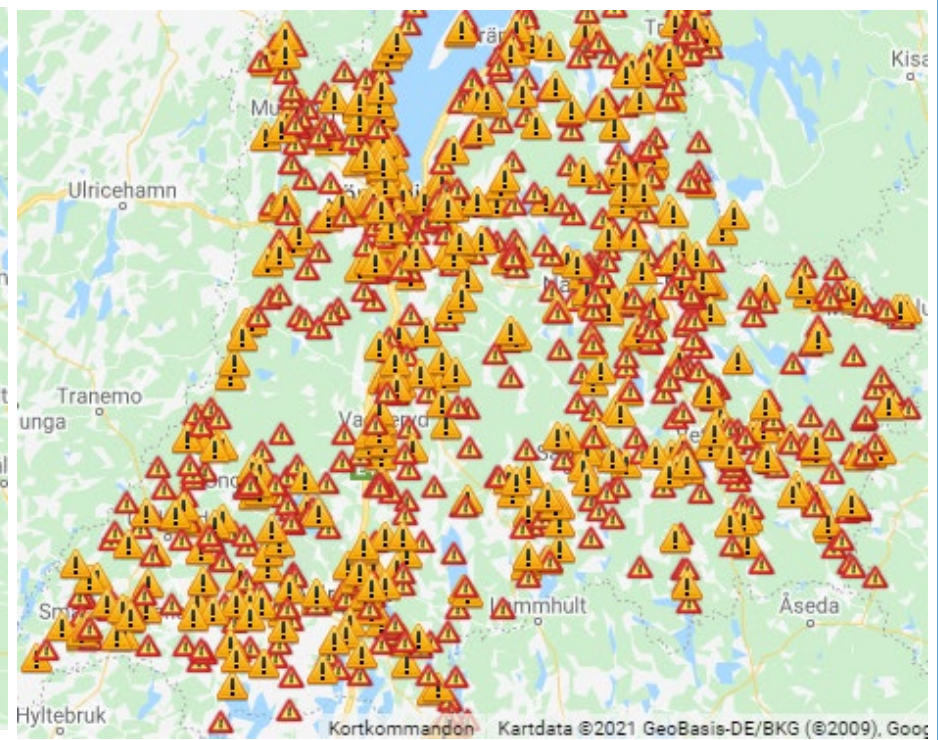
Svenska Jägareförbundet

Viltolyckor 2020 Jkpg län

Älg

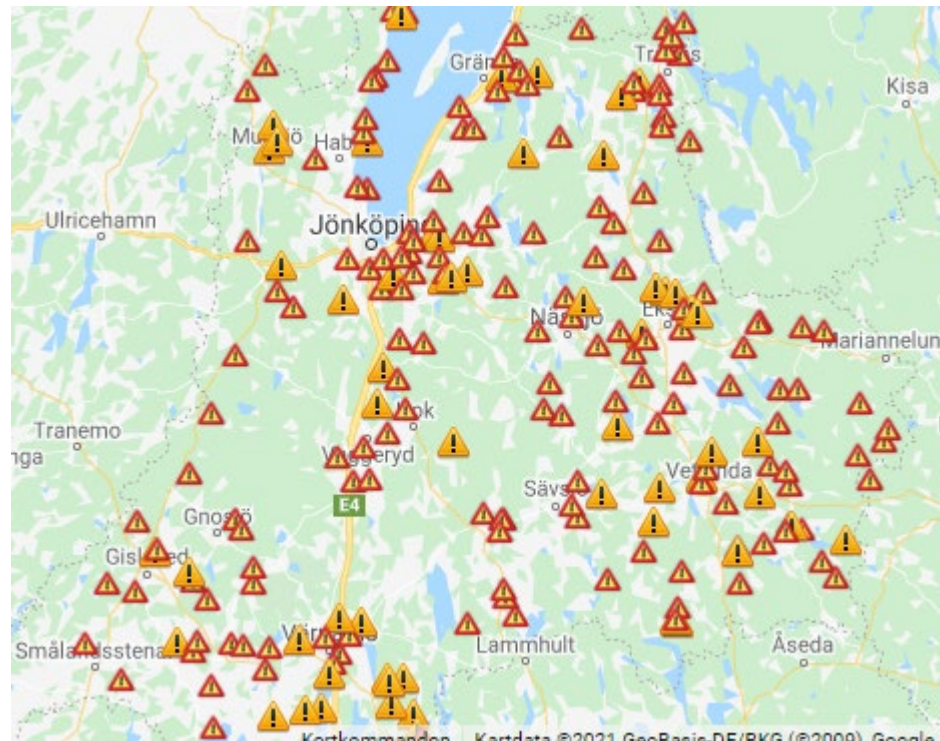


Rådjur



Viltolyckor 2020 Jkpg län

Vildsvin



Viltolyckor 2020 Jkpg län

Kronhjort



Dovhjort



Vad behövs för att lyckas med viltförvaltningen?

- **Underlag**

- Artkännedom (Info-SLU)
- Systematiska inventeringar (Älgobs, spillningsinventering, kalvvikter, Avskjutningsstatistik, ÄBIN, foderprognoser, viltolycksdata)

- **Samverkan**

- Samverkan för fler verktyg i lådan
- Diplomatiska aktörer/ Samsyn
- Kompromissade mål utifrån mätbara data (inventeringarna).

Tack för er uppmärksamhet!/Frågor?



Länsstyrelsen i Jönköpings mål

Antalet viltolyckor med **älg** ska minska. Det innebär att treårsmedelvärdet för perioden 2020-2022 i genomsnitt ska vara mindre än **430** älgolyckor årligen.

2018 475

2019 370

2020 338 (//394)

Vildsvin: Trafikolyckorna minskas.